



Wydmy w Skowronkach, fot. Sebastian Nowakowski

Park Krajobrazowy „Mierzeja Wiślana” (PKMW)

Park Krajobrazowy „Mierzeja Wiślana” (PKMW) powołano 26.04.1985 r. wraz z siostrzanym Parkiem Krajobrazowym Wysoczyzny Elbląskiej. Obecnie jest on częścią Pomorskiego Zespołu Parków Krajobrazowych. PKMW znajduje się w powiecie nowodworskim i obejmuje fragment Mierzei Wiślanej od granicy Polski z Obwodem Kaliningradzkim po okolice Sztutowa (w jego granicach znajduje się cała gmina miejska Krynica Morska). Jest to najmniejszy park krajobrazowy województwa pomorskiego – jego powierzchnia wynosi 4 410 ha, natomiast otuliny 22 703 ha.

Najważniejszy walor krajobrazowy Parku stanowi wybrzeże mierzejowe ze strefowym układem siedlisk – piękne, piaszczyste plaże, ciągi nadmorskich wydm o dużej dynamice rzeźby, porośniętych w głębi lądu



Wydmy w Krynicy Morskiej jesienią, fot. Sebastian Nowakowski



Klif nadzalewowy w Piaskach jesienią, fot. Sebastian Nowakowski



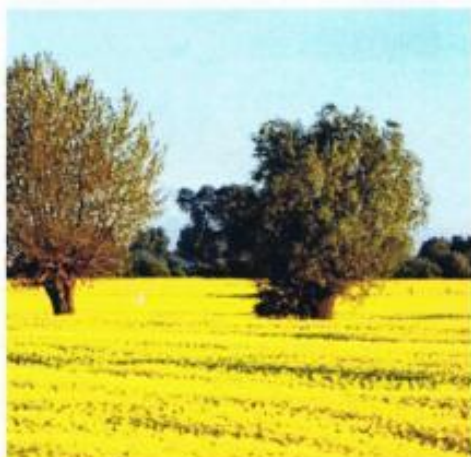
Zatoka Kącka, fot. Wojciech Woch



Lonicera maackii - najcenniejszy element flory Parku,
fot. Sebastian Nowakowski



Wydmy w Przeźmierze, fot. Sebastian Nowakowski



Majowe widoki w żuławskiej części otuliny Parku,
fot. Wojciech Wóch

nadmorskim borem sosnowym i kwaśnymi dąbrowami, a w zagłębieniach międzywymowych torfowiska przejściowe, brzeziny bagienne i olsy. Tu właśnie znajduje się najwyższa zalesiona wydma w Europie – Wielbłądzi Garb (49,5 m n.p.m.). Swoisty element krajobrazu tworzą też zróżnicowane morfologicznie wybrzeża Zalewu Wiślanego – od niskich brzegów porośniętych szuwarami, po wysokie klify. Z wybrzeży tych rozciągają się rozległe i piękne widoki poprzez Zalew na strefę krawędziową Wysoczyzny Elbląskiej i Niziny Staropruskiej. Otulina Parku obejmuje pozostałą część Mierzei Wiślanej aż do ujścia Przekopu Wisły oraz Żuławy Wiślane w północnej części gminy Stegna aż do południowych wałów rzeki Szkarpa-wy. Obszar PKMW i jego otuliny usytuowany jest w rejonie dwóch krain geograficzno–historycznych, z tego też względu odnaleźć tu można szereg różnorodnych elementów historycznych i kulturowych. Wiele z nich to bardzo cenne, unikatowe w skali Polski obiekty zabytkowe. Są to m.in: domy podcieniowe z budynkami gospodarczymi i zielenią przydomową, zagrody holenderskie, domy rybackie i letniskowe, domy wiejskie powstałe w tradycyjnych formach w II poł. XVIII w., na przestrzeni XIX i pocz. XX wieku oraz architektura kurtortowa Krynicy Morskiej. Są tu również zabytki techniki: mosty drogowe, obiekty hydrotechniczne, jak np. wciąż czynne zwodzone mosty w Rybinie (tu również jedyny czynny w Polsce obrotowy most kolei wąskotorowej), Sztutowie (most Pancernych) czy śluza w Gdańskiej Głowie. Interesująca jest też architektura sakralna, której najbardziej znanym reprezentantem jest kościół w Stegnie, zbudowany na miejscu gotyckiej świątyni w latach 1681-1683. Bolesną kartę historii regionu uświadamia nam dzisiaj Muzeum Stuthoff w Sztutowie, gdzie Niemcy utworzyli obóz koncentracyjny, który w 1944 stał się obozem masowej zagłady. Z obo-



Rezerwat Kąty Rybackie, największe polskie lęgowisko kormoranów; fot. archiwum Parku

zu zachowały się do dziś m.in: wartownia, budynek, komendantury, garaże i magazyny, część baraków, komora gazowa, krematorium, willa komendanta, budynek psiarni, hale fabryczne, kuchnia obozowa. Szczególnym obiektem związanym z obozem jest Polder Przebrno, usypany rękami więźniów, jedyny dziś obszar łąkowy na Mierzei.

Z ogromnym zróżnicowaniem geomorfologicznym związane są unikalne walory przyrodnicze, przejawiające się różnorodnością siedlisk oraz bogactwem flory i fauny, a także mały udział terenów zainwestowanych.

W Parku Krajobrazowym „Mierzeja Wiślana” i jego otulinie stwierdzono występowanie:

- 882 taksonów roślin naczyniowych (w tym w Parku 848) z licznymi gatunkami specjalnej troski (143 reprezentantów flory o zagrożeniu uznanym w skali krajowej, jak i różnych kategoriach zagrożenia w Regionie Gdańskim, w tym 53 gatunki chronione); tutejsza flora ma wyraźnie nieleśny charakter, mimo że w krajobrazie Parku dominują lasy, stanowiąc 80,7% jego powierzchni.
- ponad 60 gat. mszaków
- ponad 200 gat. porostów
- 234 gat. ptaków, w tym 220 objętych ochroną (Mierzeja Wiślana jest ważnym punktem na trasie europejskich wędrówek ptaków oraz unikalną ostoją lęgową wielu ptaków wodno-błotnych)
- 40 gat. ssaków (19 podlega ochronie)
- 7 gat. płazów
- 5 gat. gadów
- liczba gatunków grzybów, glonów i bezkręgowców nie jest jeszcze dokładnie znana.

Na terenie PKMW i jego otuliny są też inne krajowe formy ochrony przyrody:

- 1 użytek ekologiczny
- 3 rezerваты przyrody
- 5 obszarów Natura 2000
- 2 obszary chronionego krajobrazu
- 11 pomników przyrody

opr. Sebastian Nowakowski



W rezerwacie Buki Mierzei Wiślanej, fot. Wojciech Woch

Park Krajobrazowy „Mierzeja Wiślana”

ul. Gdańska 2, 82-103 Stegna

tel./fax +48 55 247 71 06

www.parkmierzeja.pl

pkmw@pomorskieparki.pl



Stowarzyszenie Kujawsko-Pomorskie Centrum Edukacji Ekologicznej w Bydgoszczy to organizacja zajmująca się edukacją przyrodniczo-ekologiczną dzieci, młodzieży i dorosłych. Prowadzeniu tego typu działalności sprzyja lokalizacja siedziby na terenie Leśnego Parku Kultury i Wypoczynku „Myślęcinek” w Bydgoszczy, nowoczesnie wyposażone pracownie: przyrodnicza i mikroskopowa oraz liczne ścieżki edukacyjne. Dodatkowym atutem jest zaplecze hotelowe dla 40 osób i możliwość organizacji Zielonych Szkół. Stowarzyszenie zaprasza do udziału w konkursach, warsztatach, akcjach i wystawach o tematyce przyrodniczo-środowiskowej.

Prezes Olechna Wojtecka

Stowarzyszenie Kujawsko - Pomorskie Centrum Edukacji Ekologicznej

85-674 Bydgoszcz, ul. Gdańska 173-175, tel. 52 328 00 01

e-mail: bcee@bcee.bydgoszcz.pl, www.bcee.bydgoszcz.pl

Wydano ze środków Wojewódzkiego Funduszu Ochrony Środowiska i Gospodarki Wodnej w Toruniu.