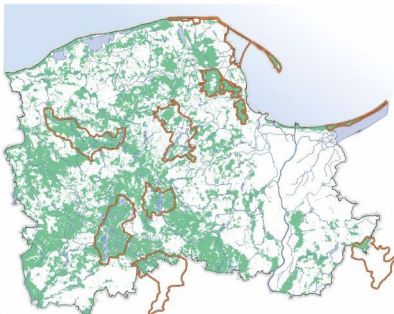




LASY - ZIELONY SKARB POMORZA



Zgromadzenie Ogólne Narodów Zjednoczonych ustanowiło rok 2011 Międzynarodowym Rokiem Lasów. ONZ wezwała wszystkie państwa, wraz z odpowiednimi organizacjami, do podjęcia wspólnego wysiłku na rzecz uświadomienia nam wszystkim roli, jaką lasy odgrywają dla ludzkości. Dla podkreślenia nieocenionych walorów przyrodniczych pomorskich lasów oraz kluczowej roli dla gospodarki Pomorza, radni Sejmiku Województwa Pomorskiego podjęli uchwałę o ustanowieniu roku 2011 Rokiem Lasów Pomorza. Od 1945 r. powierzchnia lasów w kraju i na Pomorzu stale rośnie. Jest to wynikiem szeroko zakrojonej akcji zalesieniowej - lesistość Polski zwiększono z niespełna 21 do 29%, a województwa pomorskiego do 36%, co daje 3 miejsce w kraju, przewyższając równocześnie wartość średniej lesistości w Europie (34%). Lasy to naturalne środowisko życia dla wielu gatunków roślin i zwierząt, warunkujące ich przetrwanie i rozwój. Lasy regulują obieg wody w przyrodzie, przeciwdziałając suszom i powodziom, chronią gleby przed erozją, a krajobraz przed stepowaniem. Są też swoistym parasolem ochronnym dla pomorskich jezior. Stwarzają korzystne warunki dla produkcji rolnej. Pod wieloma względami zależy od nich nasza dalsza egzystencja. Na terenie pomorskich lasów znajduje się 9 parków krajobrazowych, chronionych ze względu na ich



szczególne walory przyrodnicze, kulturowe, historyczne i krajobrazowe. Te stosunkowo duże powierzchnie dowodzą, że użytkowanie gospodarcze można pogodzić z ochroną przyrody. Wystawa prezentuje: bory chrobotkowe, bażynowe i bagienne, brzezinę bagienną, niżowe buczyny kwaśne, żyzne i storczykowe, łągi źródłiskowe i olszowo-jesionowe oraz grądy. Zwarte kompleksy leśne na terenie województwa pomorskiego stanowią: Bory Tucholskie, Puszcza Kaszubska, Puszcza Słupska, Puszcza Wierchucińska, Puszcza Darłubska, Lasy Łęborskie, Lasy Mirachowskie, Lasy Oliwskie oraz Lasy Iławskie.

parki krajobrazowe województwa pomorskiego na tle kompleksów leśnych

