

KOŚCIERZYNA, 12 MARCA 2020 R.

# PROJEKT PLANU OCHRONY WDZYDZKIEGO PARKU KRAJOBRAZOWEGO



## I SPOTKANIE KONSULTACYJNE

Regionalny Program Operacyjny Województwa Pomorskiego na lata 2014-2020



Rzeczpospolita  
Polska



URZĄD MARSZAŁKOWSKI  
WOJEWÓDZTWA POMORSKIEGO

Unia Europejska  
Europejski Fundusz  
Rozwoju Regionalnego



## **I SPOTKANIE KONSULTACYJNE W ZAKRESIE OPRACOWANIA PROJEKTU PLANU OCHRONY WDZYDZKIEGO PARKU KRAJOBRAZOWEGO**

10.00 – 10.15 POWITANIE UCZESTNIKÓW, WPROWADZENIE (A. PENK)

10.15 – 10.30 CHARAKTERYSTYKA WDZYDZKIEGO PARKU KRAJOBRAZOWEGO

(M. LEWCZUK)

10.30 – 11.00 PROCES PLANISTYCZNY TWORZENIA PROJEKTU PLANU

OCHRONY (M. LEWCZUK)

11.00 – 12.30 OPERATY SZCZEGÓŁOWE

OPERAT OCHRONY LITOSFERY DR WOJCIECH STASZEK

OPERAT FLORYSTYCZNY DR PAULINA ĆWIKLIŃSKA

OPERAT FAUNISTYCZNY WOJCIECH BAJEROWSKI

OPERAT EKOSYSTEMÓW LEŚNYCH MARIUSZ LEWCZUK

OPERAT KRAJOBRAZOWY ALEKSANDRA PISKORSKA

OPERAT ŚRODOWISKA KULTUROWEGO ALEKSANDRA PISKORSKA

OPERAT HYDROLOGICZNY MICHAŁ PRZYBYLSKI

OPERAT WALORÓW REKREACYJNYCH WRAZ Z EDUKACJĄ MICHAŁ WITKIEWICZ

OPERAT ZAGOSPODAROWANIA PRZESTRZENNEGO PIOTR RUGIEŃ

12.30 – 13.00 PRZERWA KAWOWA

13.00 – 13.30 PODSUMOWANIE

13.30 – 14.00 DYSKUSJA, UWAGI I WNIOSKI

MEDIACJA: MICHAŁ RYSZARD WYSOCKI

TEMATYKA SPOTKANIA



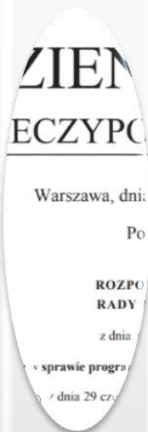
PODSTAWA PRAWNA  
FUNKCJONOWANIA WDZYDZKIEGO  
PARKU KRAJOBRAZOWEGO



POŁOŻENIE, ZASOBY,  
CHARAKTERYSTYKA WDZYDZKIEGO  
PARKU KRAJOBRAZOWEGO



PODSTAWA PRAWNA  
SPORZĄDZANIA PROJEKTU PLANU  
OCHRONY WPK



ZAŁOŻENIA I CELE PLANU OCHRONY



ELEMENTY DYSKUTOWALNE I  
NIEDYSKUTOWALNE PLANU  
OCHRONY



ZESPÓŁ AUTORSKI



OPERATY SZCZEGÓŁOWE



ETAPY PRAC I HARMONOGRAM



DOKUMENTACJA PROJEKTU PLANU,  
DOKUMENT PLANU



USPOŁECZNIE NIE PRAC NAD  
PLANEM



DYSKUSJA, UWAGI, WNIOSKI



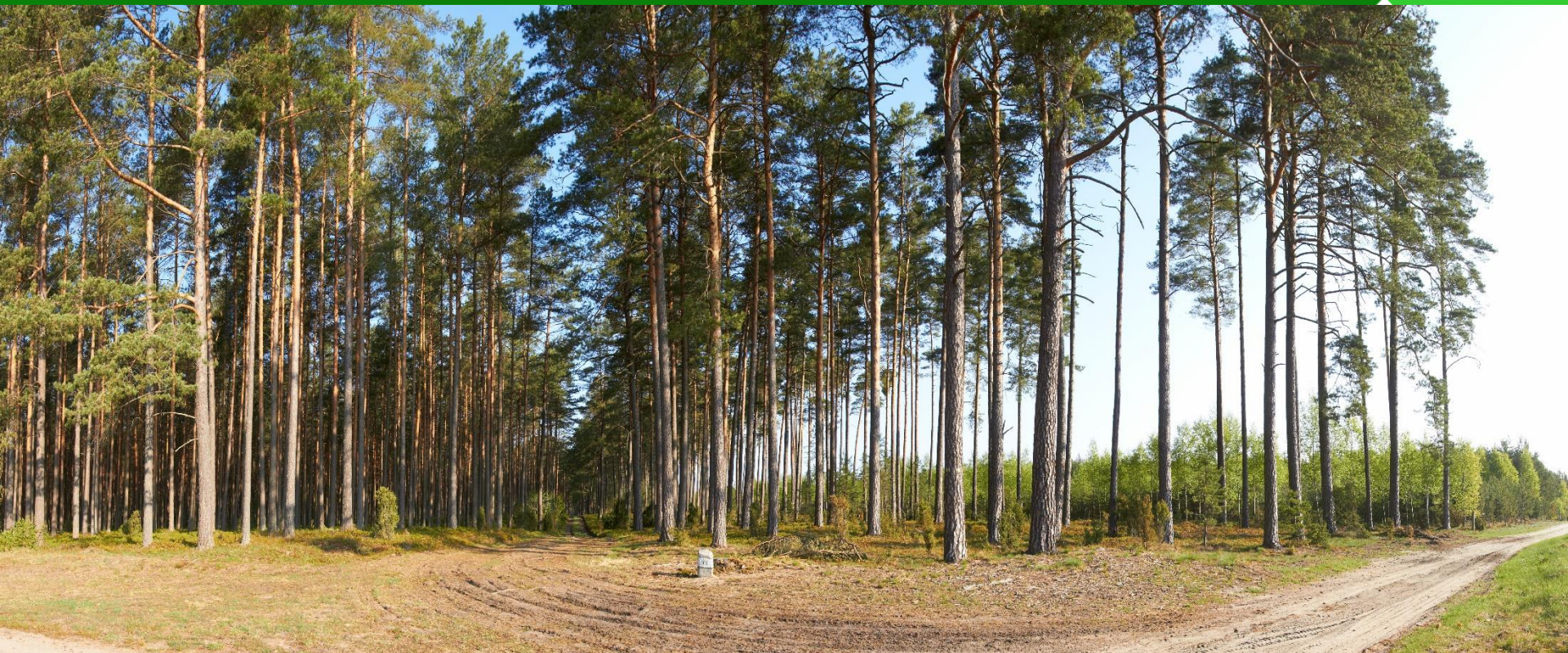
## PODSTAWY PRAWNE

PARK KRAJOBRAZOWY TO FORMA OCHRONY PRZYRODY O KTÓREJ MÓWIĄ ZAPISY **USTAWY O OCHRONIE PRZYRODY** Z DNIA 16 KWIETNIA 2004 R.

ART. 16.1 TEJ USTAWY BRZMI: *PARK KRAJOBRAZOWY OBEJMUJE OBSZAR CHRONIONY ZE WZGLĘDU NA WARTOŚCI PRZYRODNICZE, HISTORYCZNE I KULTUROWE ORAZ WALORY KRAJOBRAZOWE W CELU ZACHOWANIA, POPULARYZACJI TYCH WARTOŚCI W WARUNKACH ZRÓWNOWAŻONEGO ROZWOJU.*



POWOŁUJE GO W DRODZE  
UCHWAŁY SEJMIK  
WOJEWÓDZTWA, ART. 17 – TO  
ZAKAZY I WYŁĄCZENIA  
Z ZAKAZÓW  
WDZYDZKI PARK  
KRAJOBRAZOWY ZOSTAŁ  
UTWORZONY DNIA 15  
CZERWCA 1983  
ROKU UCHWAŁĄ NR  
XIX/83/83 WOJEWÓDZKIEJ  
RADY NARODOWEJ W  
GDAŃSKU.

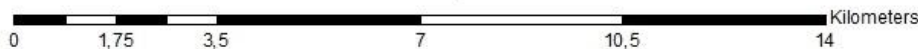
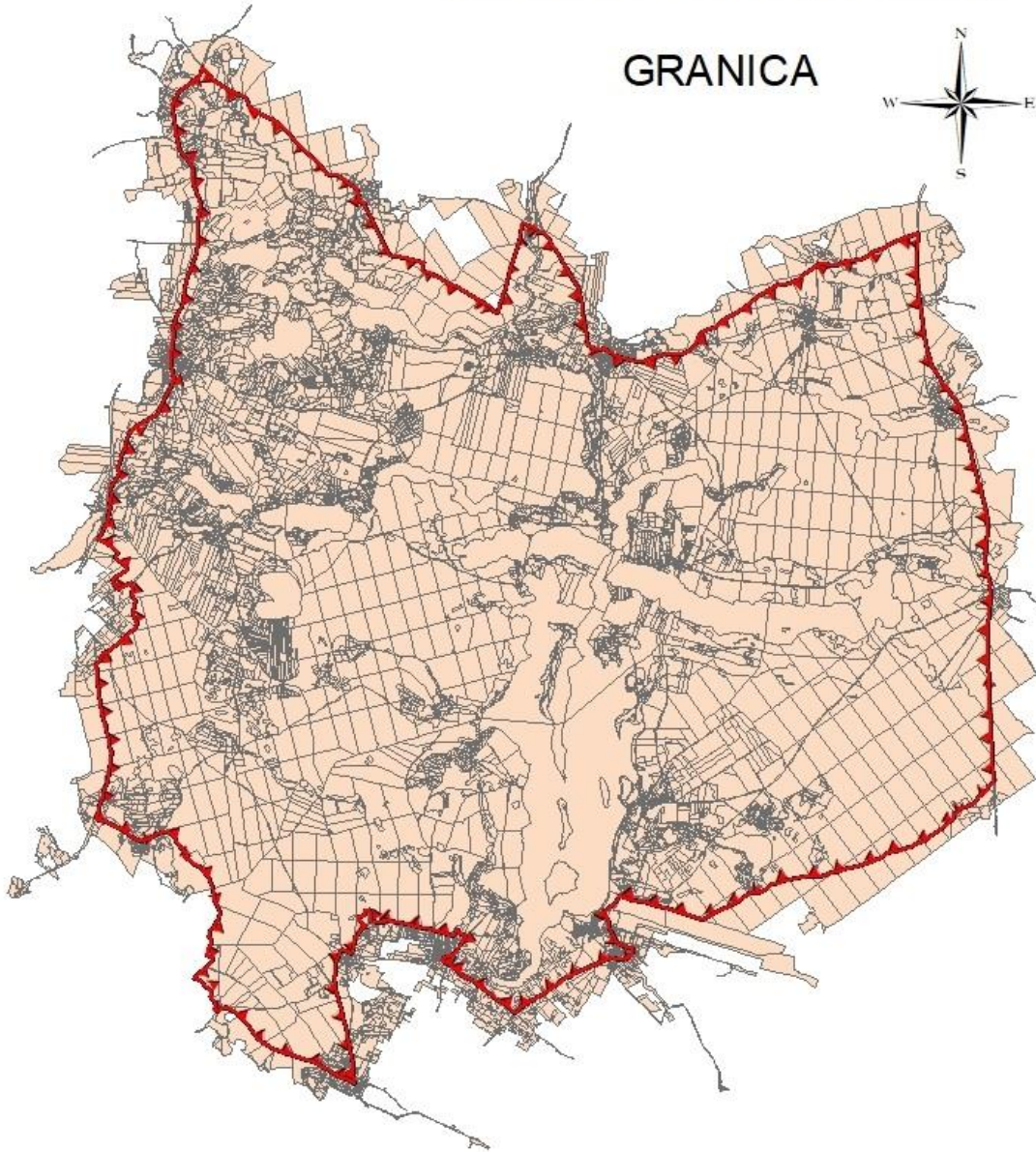


OBECNĄ SYTUACJĘ PRAWNĄ PARKU OKREŚLA **UCHWAŁA NR 145/VII/11** (ZE ZMIANAMI Z DNIA 16.08.2016 **UCHWAŁA 260/XXIV/16**) SEJMIKU WOJEWÓDZTWA POMORSKIEGO Z DNIA 27 KWIETNIA 2011 R. W SPRAWIE WDZYDZKIEGO PARKU KRAJOBRAZOWEGO, WPROWADZAJĄC OBOWIĄZUJĄCE W NIM ZAKAZY I OGRANICZENIA. PODSTAWOWYM DOKUMENTEM REGULUJĄCYM WSZELKIE SPRAWY ZWIĄZANE Z OCHRONĄ PRZYRODY I UŻYTKOWANIEM TERENU NA OBSZARZE WDZYDZKIEGO PARKU KRAJOBRAZOWEGO JEST "**PLAN OCHRONY WPK**" USTANOWIONY **ROZPORZĄDZENIEM WOJEWODY POMORSKIEGO NR 6/2001** Z DNIA 07.08.2001 R.

Z DNIEM 1 LIPCA 2010 R. NA MOCY UCHWAŁY NR 1185/XLVIII/10 SEJMIKU WOJEWÓDZTWA POMORSKIEGO Z DNIA 31 MAJA 2010 ROKU PARKI KRAJOBRAZOWE WOJEWÓDZTWA POMORSKIEGO, W TYM WDZYDZKI PARK KRAJOBRAZOWY W KOŚCIERZYNIE, WESZŁY W SKŁAD POMORSKIEGO ZESPOŁU PARKÓW KRAJOBRAZOWYCH Z SIEDZIBĄ W SŁUPSKU.

# Wdzydzki Park Krajobrazowy

GRANICA



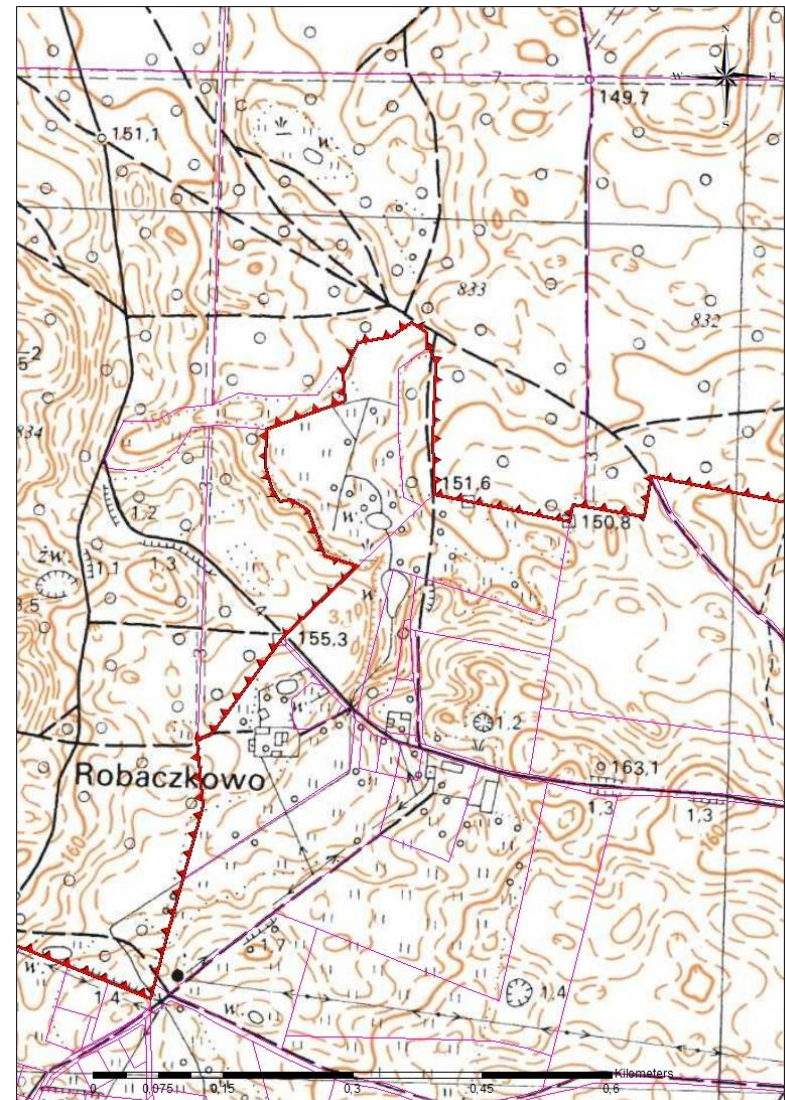
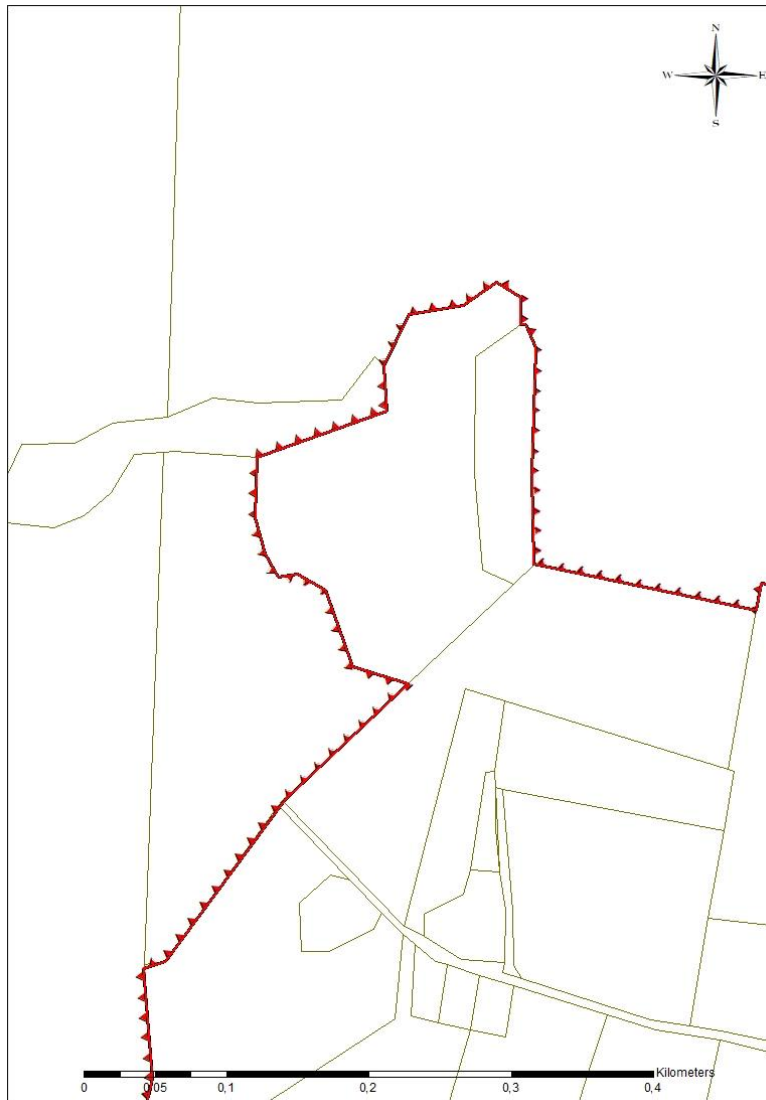
## **GRANICE WDZYDZKIEGO PARKU KRAJOBRAZOWEGO (PRZEDMIOT WERYFIKACJI)**

OPISANIE GRANIC PARKU KRAJOBRAZOWEGO  
I OTULINY ZGODNIE Z ROZPORZĄDZENIEM  
MINISTRA ŚRODOWISKA Z DNIA 11  
WRZEŚNIA 2012 R. W SPRAWIE  
CENTRALNEGO REJESTRU FORM OCHRONY  
PRZYRODY

OPIS GRANIC ZNAJDUJE SIĘ W ZAŁ. NR 1  
DO UCHWAŁY SEJMIKU WOJEWÓDZTWA  
POMORSKIEGO NR 145/VII/11 Z DNIA  
27.04.2011 R.

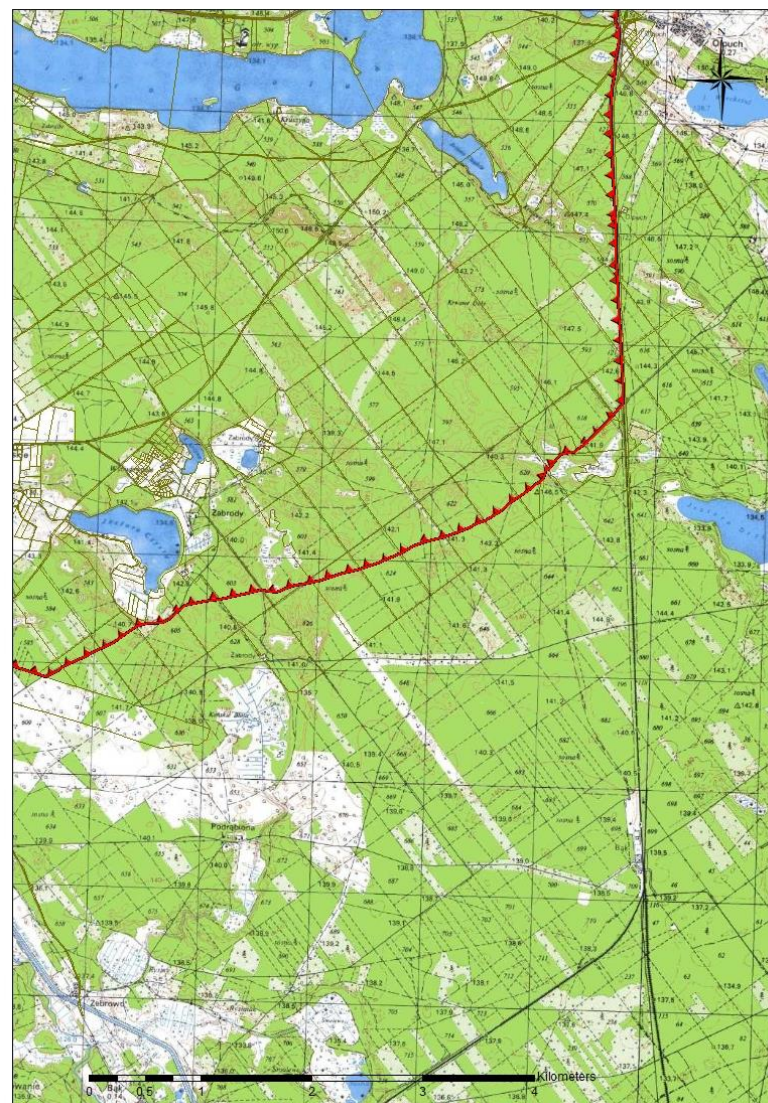
# GRANICE WDZYDZKIEGO PARKU KRAJOBRAZOWEGO

MIEJSCA DO WERYFIKACJI TERENOWEJ



# GRANICE WDZYDZKIEGO PARKU KRAJOBRAZOWEGO

## MIEJSCA DO WERYFIKACJI TERENOWEJ







# CELE OCHRONY (Dz. U. Woj. Pom. Nr 64, poz. 748)

ZAŁĄCZNIK NR 1 DO ROZPORZĄDZENIA NR 6/2001 WOJEWODY POMORSKIEGO Z DNIA 7 SIERPNI 2001 R.

## OGÓLNE CELE OCHRONY PRZYRODY:

1. ZACHOWANIE SZEROKO UJMOWANEJ BIORÓŻNORODNOŚCI NA POZIOMIE EKOSYSTEMÓW, GATUNKÓW I GENOTYPÓW,
2. ZACHOWANIE PEŁNYCH MOŻLIWOŚCI FUNKCJONOWANIA EKOSYSTEMÓW,
3. PRZYWRACANIE ZASOBÓW I WALORÓW PRZYRODNICZYCH UTRACONYCH LUB NARUSZONYCH W WYNIKU GOSPODARKI CZŁOWIEKA, O ILE JESZCZE ISTNIEJĄ TEORETYCZNE I PRAKTYCZNE MOŻLIWOŚCI TAKIEGO DZIAŁANIA,
4. WZROST EFEKTYWNOŚCI OCHRONY PRZYRODY PRZEZ WPROWADZENIE NOWYCH JEJ FORM I ROZWÓJ FORM ISTNIEJĄCYCH,
5. OPTYMALIZACJA ZASAD KORZYSTANIA Z ZASOBÓW PRZYRODY W WARUNKACH GOSPODARCZEGO UŻYTKOWANIA TERENU, Z ZAPEWNIENIEM JEGO TRWAŁOŚCI,
6. ZACHOWANIE ISTNIEJĄCYCH WALORÓW BOTANICZNYCH WYRAŻAJĄCYCH SIĘ ZARÓWNO W RÓŻNORODNOŚCI, JAK I W REGIONALNEJ SPECYFICE POSZCZEGÓLNYCH EKOSYSTEMÓW,
7. ZACHOWANIE DOTYCHCZASOWYCH PROPORCJI POWIERZCHNIOWYCH MIĘDZY OBSZAREM LEŚNYM A OBSZARAMI NIELEŚNYMI, A W OBREBIE TYCH OSTATNICH BEZWZGLĘDNE UTRZYMANIE EKOSYSTEMÓW BAGIENNYCH I TORFOWISKOWYCH ORAZ ŁĄKOWYCH I INNYCH PÓLNATURALNYCH,
8. STYMULOWANIE UTRZYMANIA RÓŻNORODNOŚCI BIOLOGICZNEJ PRZEZ STWARZANIE WARUNKÓW OSTOJOWYCH DLA JAK NAJWIĘKSZEJ LICZBY GATUNKÓW ZWIERZĄT ADEKWATNYCH GEOGRAFICZNIE.

## OGÓLNE CELE OCHRONY ŚRODOWISKA KULTUROWEGO:

1. OCHRONA I WYEKSPONOWANIE ZACHOWANYCH WARTOŚCIOWYCH ZASOBÓW DZIEDZICTWA KULTUROWEGO JAKO NOŚNIKA PAMIĘCI ZBIOROWEJ I WARTOŚCI WSPÓLNYCH.
2. OCHRONA TOŻSAMOŚCI KULTUROWEJ MIEJSCA (MIEJSCOWOŚCI I REGIONU) - ISTOTNYMI CZYNNIKAMI SĄ ZASOBY ZWIĄZANE ZE SPECYFICZNYMI FORMAMI:
  - A) KULTURY ORGANIZACJI STRUKTUR OSADNICZYCH I SIECI DRÓG,
  - B) KULTURY ORGANIZACJI PRZESTRZENNEJ STRUKTUR WEWNĘTRZNYCH JEDNOSTEK OSADNICZYCH,
  - C) KULTURY ORGANIZACJI PRZESTRZENNEJ ZABUDOWY NIW SIEDLISKOWYCH I UŻYTKOWANIA GRUNTÓW W OBREBIE SIEDLISK.
3. OCHRONA PROCESU PRZEMIAN ŚRODOWISKA KULTUROWEGO JAKO WARTOŚCI SAMEJ W SOBIE - OBSZAR WPK JEST PRZYKŁADEM CIĄGŁOŚCI PROCESU DZIEJOWEGO BUDOWANIA STRUKTURY ŚRODOWISKA KULTUROWEGO I STOSOWANIA PRZEZ SETKI LAT "ZASADY DOBREJ KONTYNUACJI",
4. KULTYWOWANIE I KONTYNUOWANIE ELEMENTÓW KULTURY DUCHOWEJ I MATERIALNEJ ZWIĄZANYCH Z PRZESTRZENIĄ ŻYCIOWĄ CZŁOWIEKA, Z JEJ UŻYTKOWANIEM I KSZTAŁTOWANIEM OBECNIE I W PRZYSZŁOŚCI.

### **OGÓLNE CELE OCHRONY KRAJOBRAZU:**

1. OCHRONA SPECYFICZNYCH I UNIKATOWYCH WARTOŚCI PRZYRODNICZYCH, KULTUROWYCH I KOMPOZYCYJNYCH, DECYDUJĄCYCH O POZYTYWNYCH WRAŻENIACH I PRZEŻYCIACH ESTETYCZNYCH ORAZ OBRAZUJĄCYCH CENNE WARTOŚCI POZNAWCZE KRAJOBRAZU,
2. ZACHOWANIE I OCHRONA ZESPOŁÓW KRAJOBRAZU OTWARTEGO UKAZUJĄCYCH HARMONIJNE POD WZGLĘDEM WALORÓW WIZUALNYCH WSPÓLISTNIENIE GOSPODARKI CZŁOWIEKA Z NATURALNYMI ZASOBAMI ŚRODOWISKA,
3. ZABEZPIECZENIE PRZED DEGRADACJĄ I OCHRONA ZACHOWANYCH ENKLAW RODZIMEGO KRAJOBRAZU KULTURY OSADNICZEJ KASZUBSKICH WSI,
4. WIELOASPEKTOWE DZIAŁANIA NAPRAWCZE NIWELUJĄCE POWSTAŁE W OSTATNICH DZIESIĄTKACH LAT NIEKORZYSTNE PRZEKSZTAŁCENIA KRAJOBRAZU, POWODUJĄCE OBNIŻENIE JEGO WARTOŚCI ESTETYCZNYCH I POZNAWCZYCH,
5. PROMOCJA WALORÓW KRAJOBRAZU PARKU DLA UMIESZCZENIA W NIEJ NOWYCH FUNKCJI NIESPRZECZNYCH Z PODSTAWOWYMI CELAMI, DAJĄCYCH PODSTAWY EKONOMICZNE MIESZKAŃCOM I ZBLIŻONYCH KRAJOBRAZOWO DO TRADYCYJNYCH,
6. PROPAGOWANIE I KONTYNUACJA WZORCÓW ARCHITEKTURY I ZAGOSPODAROWANIA CHARAKTERYSTYCZNYCH DLA REGIONU I STYMULOWANIE KORZYSTANIA Z NICH PRZY WSZELKICH NOWYCH DZIAŁANIACH KSZTAŁTUJĄCYCH PRZESTRZEŃ PARKU,
7. WYKORZYSTANIE ESTETYCZNYCH WALORÓW KRAJOBRAZU DLA REGENERACJI SIŁ PSYCHICZNYCH UCZESTNIKÓW REKREACJI I MIESZKAŃCÓW ORAZ W DZIAŁALNOŚCI EDUKACYJNEJ.

# **SZCZEGÓLNE CELE OCHRONY (ELEMENT NIE PODLEGAJĄCY DYSKUSJI)**

## **UCHWAŁA NR 145/VII/11 SEJMIKU WOJEWÓDZTWA POMORSKIEGO (27.04.2011 R.)**

- 1 ) ZACHOWANIE UNIKATOWYCH FORM UKSZTAŁTOWANIA TERENU, W TYM CHARAKTERYSTYCZNYCH DLA KRAJOBRAZU SANDROWEGO: RYNIEN JEZIORNICH, DOLIN RZECZNYCH I NIECEK WYTOPISKOWYCH, A TAKŻE WZNIESIEŃ MORENOWYCH,
- 2 ) UTRZYMANIE SPÓJNOŚCI PRZESTRZENNEJ EKOSYSTEMÓW LEŚNYCH I ICH RENATURALIZACJA, Z UWZGLĘDNIENIEM POTRZEB OCHRONY SIEDLISK PRZYRODNICZYCH, GATUNKÓW ROŚLIN, GRZYBÓW I ZWIERZĄT ORAZ ICH SIEDLISK,
- 3 ) AKTYWNA OCHRONA PÓLNATURALNYCH FITOCENÓZ NIELEŚNYCH,
- 4 ) OCHRONA ŚRÓDLEŚNYCH TORFOWISK ORAZ JEZIOR LOBELIOWYCH I OCZEK WODNYCH - W SZCZEGÓLNOŚCI WYSTĘPUJĄCYCH TAM SIEDLISK PRZYRODNICZYCH ORAZ GATUNKÓW ROŚLIN I ZWIERZĄT,
- 5 ) OCHRONA I UTRZYMANIE NATURALNEJ STRUKTURY HYDROGRAFICZNEJ CHARAKTERYSTYCZNEJ DLA OBSZARÓW SANDROWYCH ORAZ PRZECIWDZIAŁANIE POGARSZANIU JAKOŚCI WÓD POWIERZCHNIOWYCH,
- 6 ) UTRZYMANIE NATURALNEJ RÓŻNORODNOŚCI FAUNY ORAZ TWORZENIE WARUNKÓW UMOŻLIWIAJĄCYCH RESTYTUCJĘ GATUNKÓW, A W SZCZEGÓLNOŚCI TROCI JEZIOROWEJ I RAKA SZLACHETNEGO,
- 7 ) OCHRONA SWOISTYCH WARTOŚCI HISTORYCZNYCH I KULTUROWYCH — W SZCZEGÓLNOŚCI ZABYTKOWYCH UKŁADÓW RURALISTYCZNYCH I TRADYCYJNYCH FORM BUDOWNICTWA ORAZ DZIEDZICTWA KULTURY MATERIALNEJ I NIEMATERIALNEJ LUDNOŚCI KASZUBSKIEJ,
- 8 ) OCHRONA I REWALORYZACJA MOZAIKI KRAJOBRAZU LEŚNEGO I ROLNICZEGO, A TAKŻE SPECYFICZNYCH WNETRZ KRAJOBRAZOWYCH ORAZ PRZEDPOLI PUNKTÓW I CIĄGÓW WIDOKOWYCH,
- 9 ) OSZCZĘDNE UŻYTKOWANIE I PLANOWE, KOMPLEKSOWE KSZTAŁTOWANIE PRZESTRZENI UWZGLĘDNIAJĄCE OCHRONĘ WALORÓW KRAJOBRAZOWYCH, W TYM LOKALNEGO KRAJOBRAZU KULTUROWEGO.

# ZAKAZY (PRZEDMIOT WERYFIKACJI)

## UCHWAŁA NR 145/VII/11 SEJMIKU WOJEWÓDZTWA POMORSKIEGO (27.04.2011 R.)

- 1 ) REALIZACJI PRZEDSIĘWZIĘĆ MOGĄCYCH ZNACZĄCO ODDZIAŁYWAĆ NA ŚRODOWISKO W ROZUMIENIU PRZEPISÓW USTAWY Z DNIA 3 PAŹDZIERNIKA 2008 R. O UDOSTĘPNIANIU INFORMACJI O ŚRODOWISKU I JEGO OCHRONIE, UDZIALE SPOŁECZEŃSTWA W OCHRONIE ŚRODOWISKA ORAZ O OCENACH ODDZIAŁYWANIA NA ŚRODOWISKO (Dz. U. Nr 199, poz. 1227 i Nr 227, poz. 1505 ORAZ Z 2009 R. Nr 42, poz. 340 i Nr 84, poz. 700);
- 2 ) UMYŚLNEGO ZABIJANIA DZIKO WYSTĘPUJĄCYCH ZWIERZĄT, NISZCZENIA ICH NOR, LEGOWISK, INNYCH SCHRONIEŃ I MIEJSC ROZRODU ORAZ TARLISK I ZŁOŻONEJ IKRY, Z WYJĄTKIEM AMATORSKIEGO POŁOWU RYB ORAZ WYKONYWANIA CZYNNOŚCI W RAMACH RACJONALNEJ GOSPODARKI ROLNEJ, LEŚNEJ, RYBACKIEJ I ŁOWIECKIEJ;
- 3 ) LIKWIDOWANIA I NISZCZENIA ZADRZEWIEŃ ŚRÓDPOLNYCH, PRZYDROŹNYCH I NADWODNYCH, JEŻELI NIE WYNIKAJĄ Z POTRZEBY OCHRONY PRZECIWPOWODZIOWEJ LUB ZAPEWNIENIA BEZPIECZEŃSTWA RUCHU DROGOWEGO LUB WODNEGO LUB BUDOWY, ODBUDOWY, UTRZYMANIA, REMONTÓW LUB NAPRAWY URZĄDZEŃ WODNYCH;
- 4 ) POZYSKIWANIA DO CELÓW GOSPODARCZYCH SKAŁ, W TYM TORFU, ORAZ SKAMIENIAŁOŚCI, W TYM KOPALNYCH SZCZĄTKÓW ROŚLIN I ZWIERZĄT, A TAKŻE MINERAŁÓW I BURSZTYNU;
- 5 ) WYKONYWANIA PRAC ZIEMNYCH TRWALE ZNIEKSZTAŁCAJĄCYCH RZEŻBĘ TERENU, Z WYJĄTKIEM PRAC ZWIĄZANYCH Z ZABEZPIECZENIEM PRZECIWSZTORMOWYM, PRZECIWPOWODZIOWYM LUB PRZECIWOSUWISKOWYM LUB BUDOWĄ, ODBUDOWĄ, UTRZYMANIEM, REMONTEM LUB NAPRAWĄ URZĄDZEŃ WODNYCH;
- 6 ) DOKONYWANIA ZMIAN STOSUNKÓW WODNYCH, JEŻELI ZMIANY TE NIE SŁUŻĄ OCHRONIE PRZYRODY LUB RACJONALNEJ GOSPODARCE ROLNEJ, LEŚNEJ, WODNEJ LUB RYBACKIEJ;
- 7 ) BUDOWANIA NOWYCH OBIEKTÓW BUDOWLANYCH W PASIE SZEROKOŚCI 100 M OD LINII BRZEGÓW RZEK, JEZIOR I INNYCH ZBIORNIKÓW WODNYCH, Z WYJĄTKIEM OBIEKTÓW SŁUŻĄCYCH TURYSTYCE WODNEJ, GOSPODARCE WODNEJ LUB RYBACKIEJ;
- 8 ) LIKWIDOWANIA, ZASYPYWANIA I PRZEKSZTAŁCANIA ZBIORNIKÓW WODNYCH, STARORZECZY ORAZ OBSZARÓW WODNO-BŁOTNYCH;
- 9 ) WYLEWANIA GNOJOWICY, Z WYJĄTKIEM NAWOŻENIA WŁASNYCH GRUNTÓW ROLNYCH;
- 10 ) PROWADZENIA CHOWU I HODOWLI ZWIERZĄT METODĄ BEZŚCIÓŁKOWĄ;
- 11 ) UTRZYMYWANIA OTWARTYCH ROWÓW ŚCIEKOWYCH I ZBIORNIKÓW ŚCIEKOWYCH;
- 12 ) ORGANIZOWANIA RAJDÓW MOTOROWYCH I SAMOCHODOWYCH;
- 13 ) UŻYWANIA ŁODZI MOTOROWYCH I INNEGO SPRZĘTU MOTOROWEGO NA OTWARTYCH ZBIORNIKACH WODNYCH.

# ZAKAZY

## UCHWAŁA NR 145/VII/11 SEJMIKU WOJEWÓDZTWA POMORSKIEGO (27.04.2011 R.)

ZAKAZY NIE DOTYCZĄ:

- 1 ) OBSZARÓW ZWARTEJ ZABUDOWY WSI, W GRANICACH OKREŚLONYCH W STUDIACH UWARUNKOWAŃ I KIERUNKÓW ZAGOSPODAROWANIA PRZESTRZENNEGO GMIN, GDZIE DOPUSZCZA SIĘ UZUPEŁNIANIE ZABUDOWY MIESZKANIOWEJ I USŁUGOWEJ POD WARUNKIEM WYZNACZENIA NIEPRZEKRACZALNEJ LINII ZABUDOWY OD BRZEGÓW WÓD, OKREŚLONEJ POPRZEZ POŁĄCZENIE ISTNIEJĄCYCH BUDYNKÓW NA PRZYLEGAJĄCYCH DZIAŁKACH;
- 2 ) ISTNIEJĄCYCH SIEDLISK ROLNICZYCH - W ZAKRESIE UZUPEŁNIANIA ISTNIEJĄCEJ ZABUDOWY O OBIEKTY NIEZBĘDNE DO PROWADZENIA GOSPODARSTWA ROLNEGO, POD WARUNKIEM NIE PRZEKRACZANIA DOTYCHCZASOWEJ LINII ZABUDOWY OD BRZEGÓW WÓD;
- 3 ) ISTNIEJĄCYCH OBIEKTÓW LETNISKOWYCH, MIESZKALNYCH I USŁUGOWYCH, ZREALIZOWANYCH NA PODSTAWIE MIEJSCOWYCH PLANÓW ZAGOSPODAROWANIA PRZESTRZENNEGO, KTÓRE UTRACIŁY MOC PRZED DNIEM 1 STYCZNIA 2004 R. - GDZIE DOPUSZCZA SIĘ PRZEBUDOWĘ I MODERNIZACJĘ ISTNIEJĄCEGO ZAINWESTOWANIA W CELU POPRAWY STANDARDÓW OCHRONY ŚRODOWISKA ORAZ WALORÓW ESTETYCZNO KRAJOBRAZOWYCH, POD WARUNKIEM NIE ZWIĘKSZANIA POWIERZCHNI ZABUDOWY, ILOŚCI MIEJSC POBYTOWYCH, A TAKŻE NIE PRZYBLIŻANIA ZABUDOWY DO BRZEGÓW WÓD.

Ww. ODSTĘPSTWA MAJĄ ZASTOSOWANIE W PRZYPADKU, GDY W TRAKCIE POSTĘPOWANIA STRONA WYKAŻE BRAK NIEKORZYSTNEGO WPŁYWU PLANOWANEJ INWESTYCJI NA CHRONIONE: KRAJOBRAZY, SIEDLISKA PRZYRODNICZE ORAZ GATUNKI ROŚLIN, ZWIERZĄT I GRZYBÓW.

ZAKAZ, O KTÓRYM MOWA W § 3 PKT 13, NIE DOTYCZY UŻYWANIA ŁODZI O NAPĘDZIE ELEKTRYCZNYM O MOCY DO 5 KM, Z WYŁĄCZENIEM JEZIOR LOBELIOWYCH (JEZ. GŁĘBOCZKO - GMINA KOŚCIERZYNA, JEZ. DŁUGIE - GMINA KOŚCIERZYNA, JEZ. WIELKIE OCZKO - GMINA KOŚCIERZYNA).

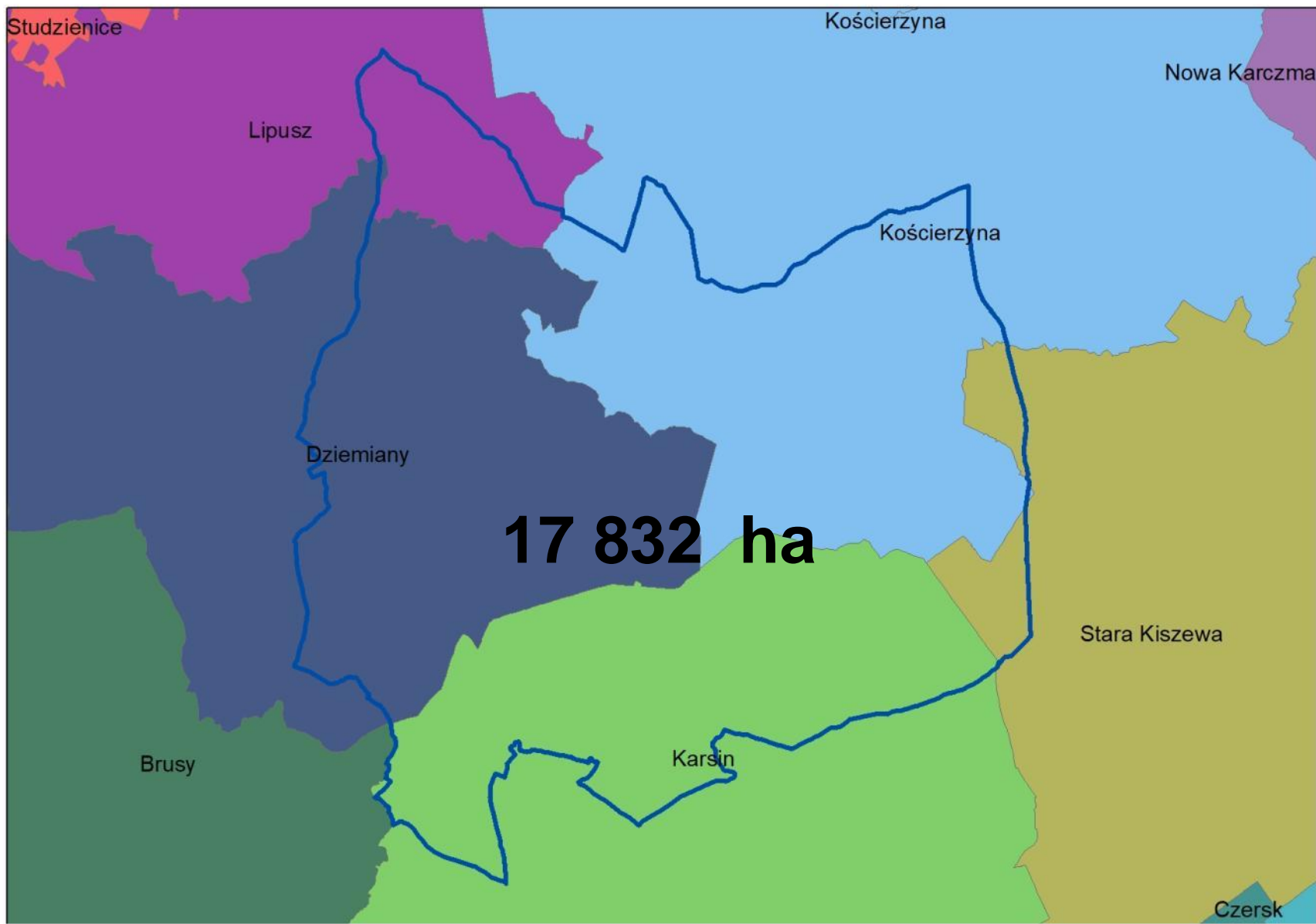
# CHARAKTERYSTYKA WPK

POŁOŻONY JEST W PÓŁNOCNO-ZACHODNIEJ CZĘŚCI BORÓW TUCHOLSKICH, NA POŁUDNIOWO-ZACHODNIM SKRAJU WOJEWÓDZTWA POMORSKIEGO, 70 KM NA POŁUDNIOWO-ZACHÓD OD GDAŃSKA, W POWIECIE KOŚCIERSKIM. POWIERZCHNIA PARKU WYNOŚI 17,8 TYSIĘCY HA, W TYM LASY I ZADRZEWIENIA POKRYWAJĄ 64 % OBSZARU, GRUNTY ORNE 10 %, A WODY POWIERZCHNIOWE 11 %. PARK OTACZA OTULINA O POWIERZCHNI 15,2 TYSIĘCY HA.

2 CZERWCA 2010 R. WDZYDZKI PARK KRAJOBRAZOWY ORAZ PARKI: TUCHOLSKI, WDECKI I ZABORSKI, ZOSTAŁY WŁĄCZONE DO REZERWATU BIOSFERY „BORY TUCHOLSKIE”. JEST TO WYZNACZONY OBSZAR CHRONIONY ZAWIERAJĄCY CENNE ZASOBY PRZYRODNICZE, MIĘDZY INNYMI WIELE NATURALNYCH EKOSYSTEMÓW WODNYCH, TORFOWISKOWYCH I LEŚNYCH. PEŁNI TRZY ZASADNICZE FUNKCJE: 1) OCHRONNĄ – WKŁAD W OCHRONĘ KRAJOBRAZU, EKOSYSTEMÓW, GATUNKÓW I ODMIAN, 2) ROZWOJOWĄ – STWORZENIE MOŻLIWOŚCI EKONOMICZNEGO I SPOŁECZNEGO ROZWOJU, ZRÓWNOWAŻONEGO KULTUROWO I EKONOMICZNIE, 3) WSPIERANIA LOGISTYCZNEGO – POPRZEC EDUKACJĘ EKOLOGICZNĄ, SZKOLENIA, BADANIA I MONITORING W ODNIESIENIU DO LOKALNYCH, REGIONALNYCH, NARODOWYCH I GLOBALNYCH ZAGADNIENÍ ZWIĄZANYCH Z OCHRONĄ I ZRÓWNOWAŻONYM ROZWOJEM.

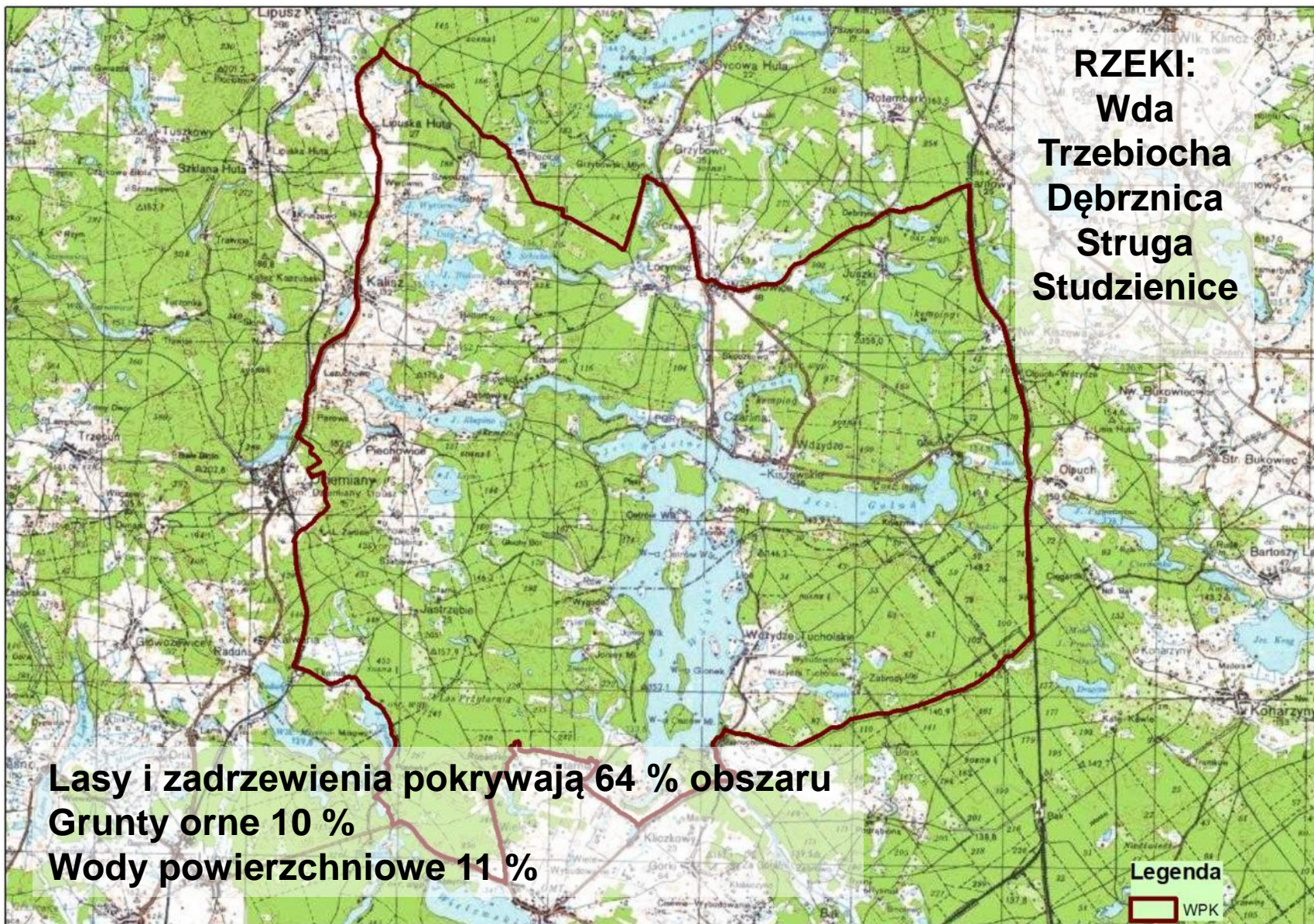
REZERWAT BIOSFERY „BORY TUCHOLSKIE” JEST DZIESIĄTYM I NAJWIĘKSZYM REZERWATEM BIOSFERY UTWORZONYM W POLSCE, A JEGO POWIERZCHNIA WYNOŚI NIEMAL 320 TYSIĘCY HA.





W granicach WPK znajdują się grunty administrowane przez pięć gmin: Kościerzyna, Dziemiany, Karsin, Lipusz, Stara Kiszewa.





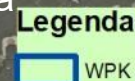
- krajobraz lasów - dużych kompleksów leśnych;
- krajobraz wód - dużych i mniejszych lecz znaczących jako wnętrza krajobrazowe jezior polodowcowych;
- tzw. krajobraz uprawowy, związany z kulturą materialną i kulturą użytkowania przestrzeni przez rolniczą ludność kaszubską.

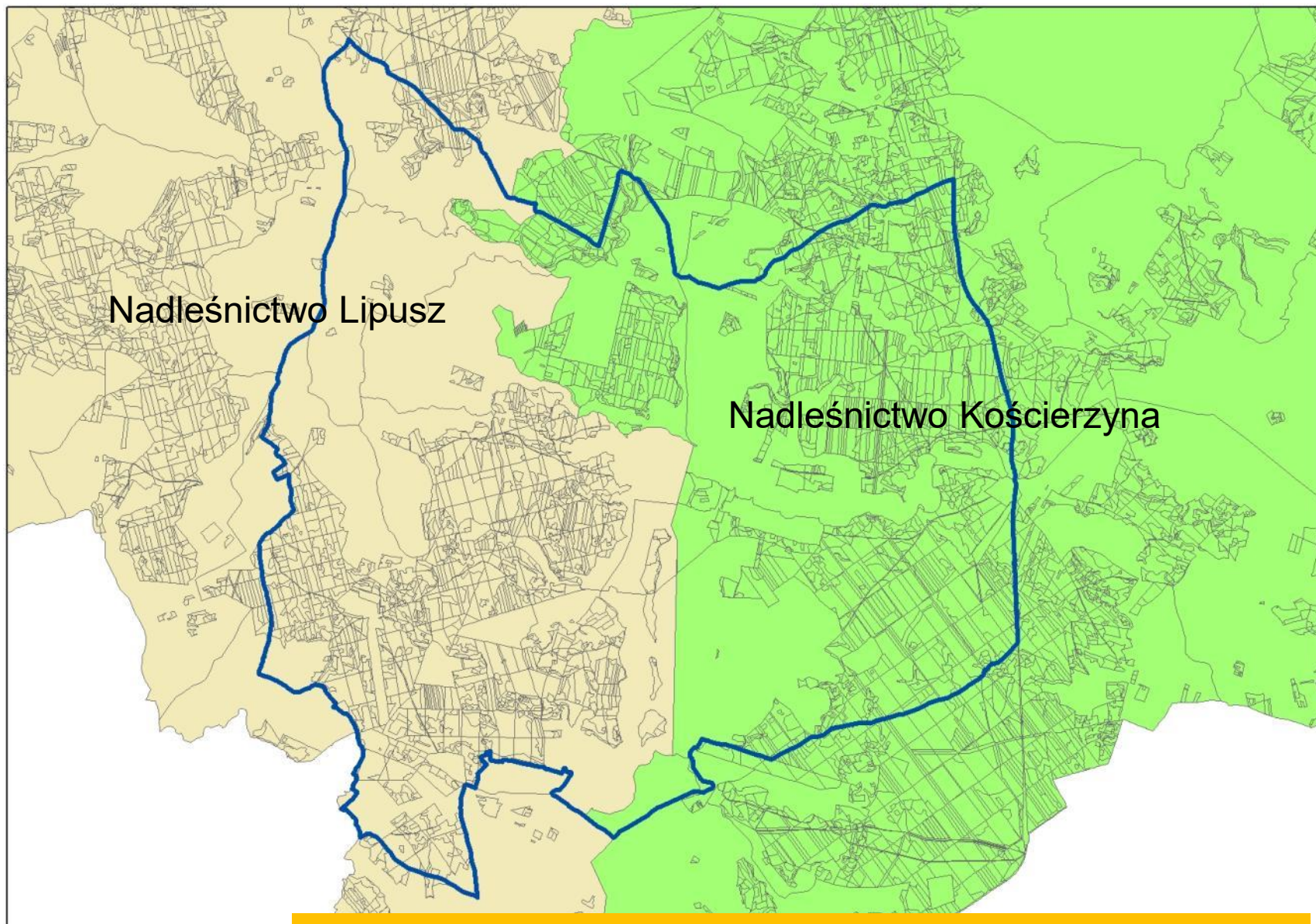
**10 wysp  
W-E 9 km  
N-S 11 km**

**„Morze Kaszubskie”**

**53 jeziora o  
powierzchni powyżej  
1 ha oraz około 100  
mniejszych, na ogół  
bezodpływowych  
zbiorników zwanych  
oczkami**

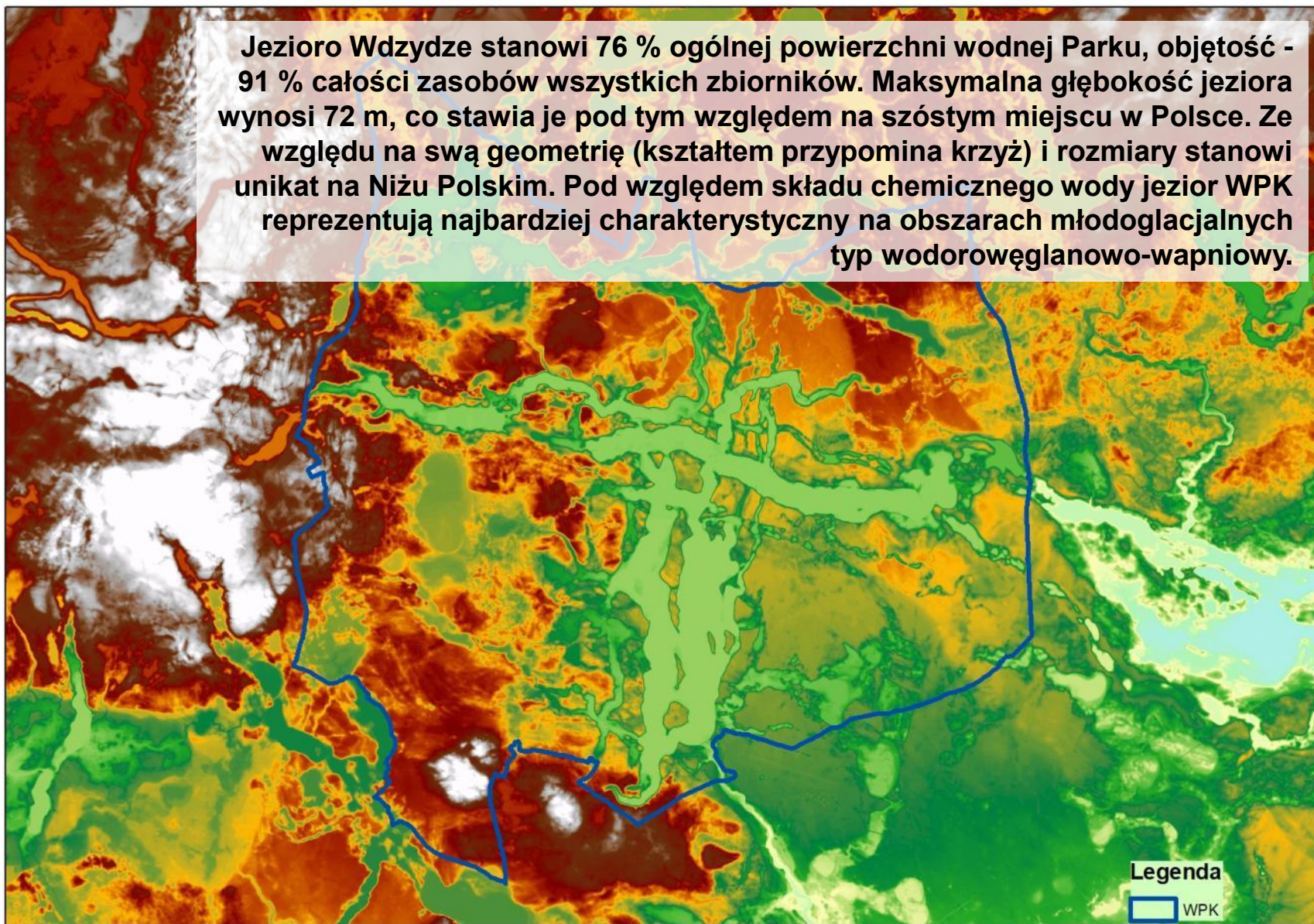
Miejsca deprecjonujące walory estetyczne krajobrazu, głównie w obrębie historycznych osad i wsi, co spowodowane jest m.in.: niewłaściwym planowaniem nowej zabudowy w przestrzeni wiejskiej i nie nawiązywaniem do tradycji budownictwa regionalnego.

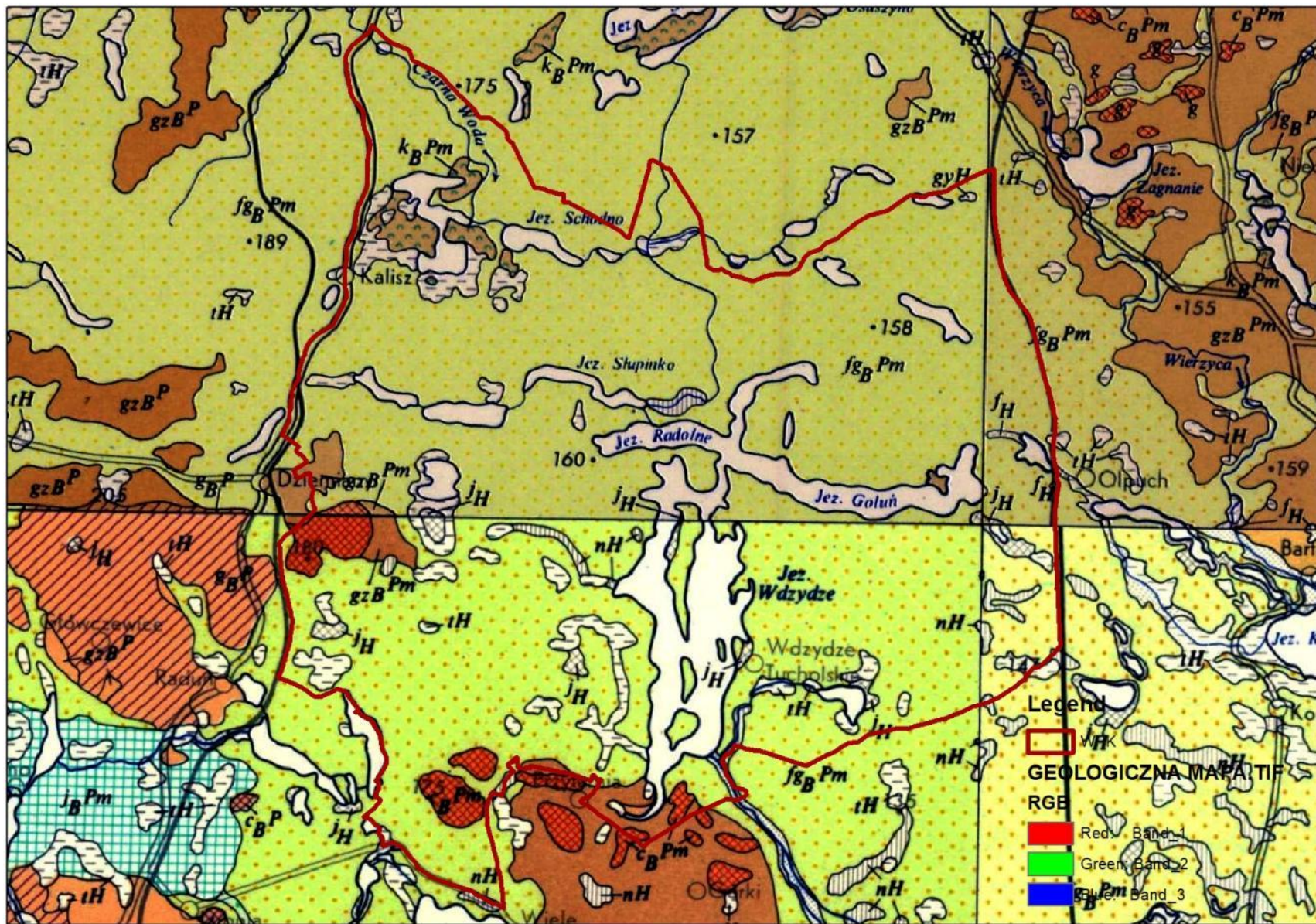




**Lasy Państwowe zarządzają blisko 60% powierzchni Parku**

**Jeziro Wdzydze stanowi 76 % ogólnej powierzchni wodnej Parku, objętość - 91 % całości zasobów wszystkich zbiorników. Maksymalna głębokość jeziora wynosi 72 m, co stawia je pod tym względem na szóstym miejscu w Polsce. Ze względu na swą geometrię (kształtem przypomina krzyż) i rozmiary stanowi unikat na Niziu Polskim. Pod względem składu chemicznego wody jezior WPK reprezentują najbardziej charakterystyczny na obszarach młodoglacjalnych typ wodorowęglanowo-wapniowy.**







Na leśnych terenach WPK przeważają siedliska borowe, głównie suboceanicznego boru świeżego i boru chrobotkowego. Stosunkowo niewielką część powierzchni Parku zajmują siedliska boru mieszanego dębowo–sosnowego i kwaśnej dąbrowy (lasu mieszanego dębowo–bukowego). Mniejsze powierzchnie zajmują płaty brzeziny bagiennnej i boru bagiennego oraz olsy i łęgi, zajmujące dna licznych rynien i brzegów jezior oraz rzek. Pomimo względnej różnorodności siedlisk dominującym gatunkiem lasotwórczym jest sosna, budująca jednowiekowe i jednogatunkowe drzewostany.

Nieleśne zbiorowiska naturalne ograniczają się do fitocenoz szuwarowych, bagiennych i torfowiskowych. Zbiorowiskami półnaturalnymi są w znacznej mierze łąki i pastwiska, a w mniejszym zakresie murawy psammofilne (napiaskowe) i wrzosowiska. Zbiorowiska napiaskowe powstały wskutek zaniechania działalności rolniczej na bardzo słabych glebach, a wrzosowiska - na liniach oddziałowych i polanach śródleśnych, pierwotnie użytkowanych jako ekstensywne pastwiska dla owiec. Zbiorowiska łąkowe powstały na skutek osuszania i kośno–pastwiskowego użytkowania torfowisk.

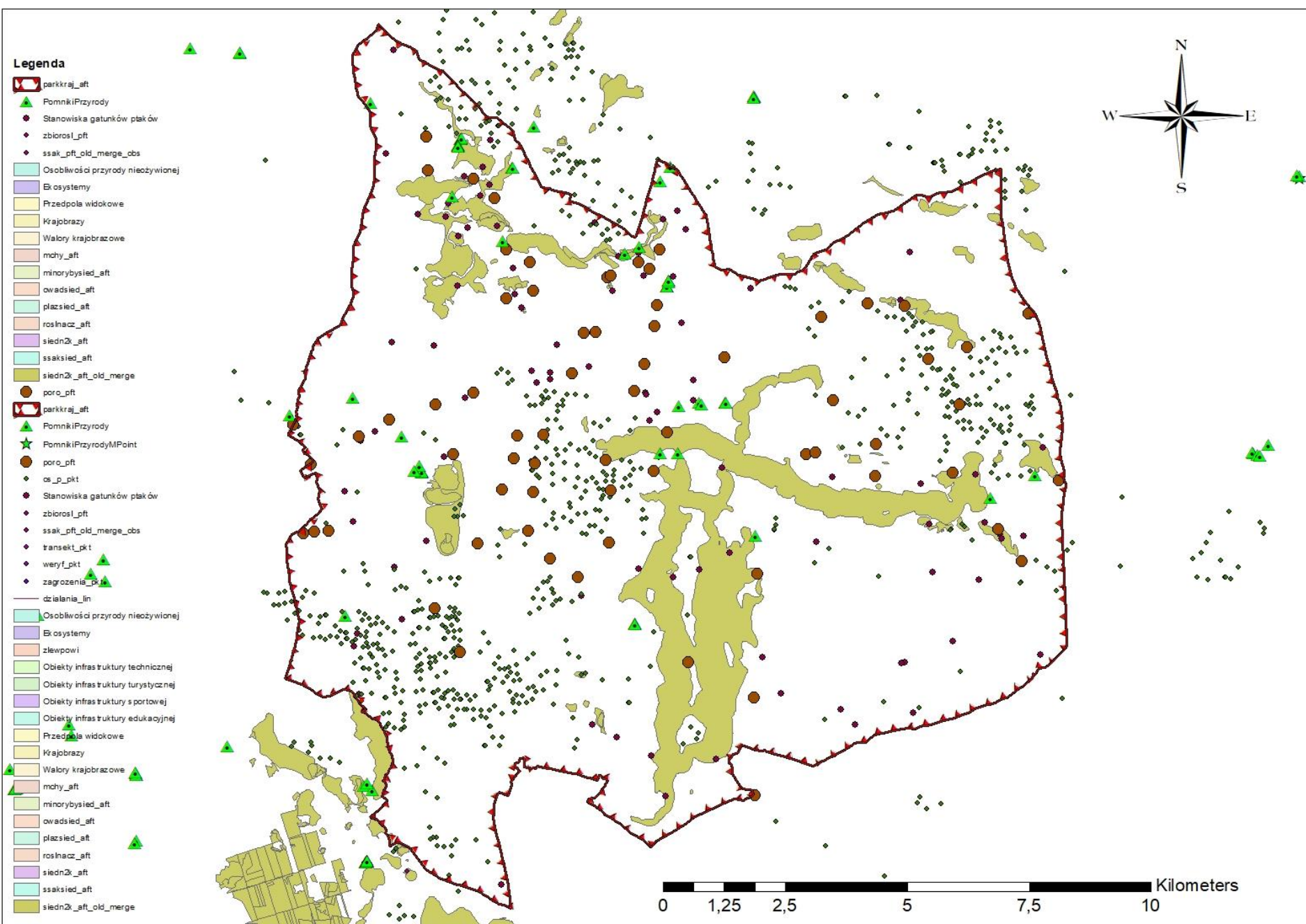


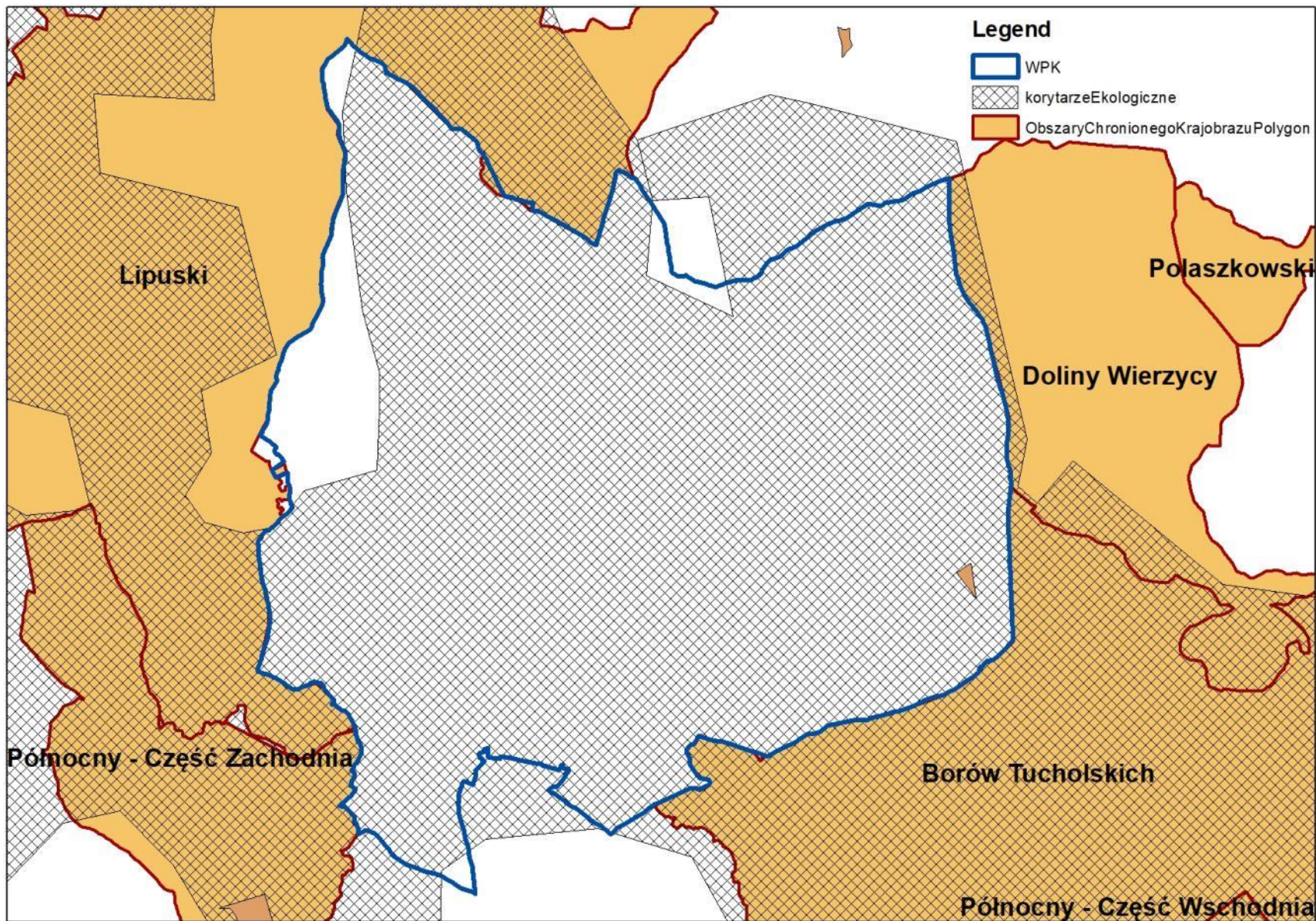
**PRZYRODA**













skalnica  
torfowiskowa,  
widłaki:  
spłaszczony,  
torfowy, Zeilera,  
goździsty i  
jałowcowaty,  
paprotka  
zwyczajna, kalina  
koralowa,  
mącznica  
lekarska,  
wawrzynek wilcze  
łyko, rosiczka  
okrągłolistna i  
długolistna,  
turzyca bagienna,  
bagnica torfowa,  
modrzewnica  
zwyczajna,  
przygiętka biała,  
żurawina błotna i  
bagnio zwyczajne,  
storczyki,  
porosty

10 gatunków nietoperzy  
35 gatunków ryb  
12 gatunków płazów

Wielki Klincz

Stary Bukowiec

Jezioro Krąg

Jeziora Wdzydzkie

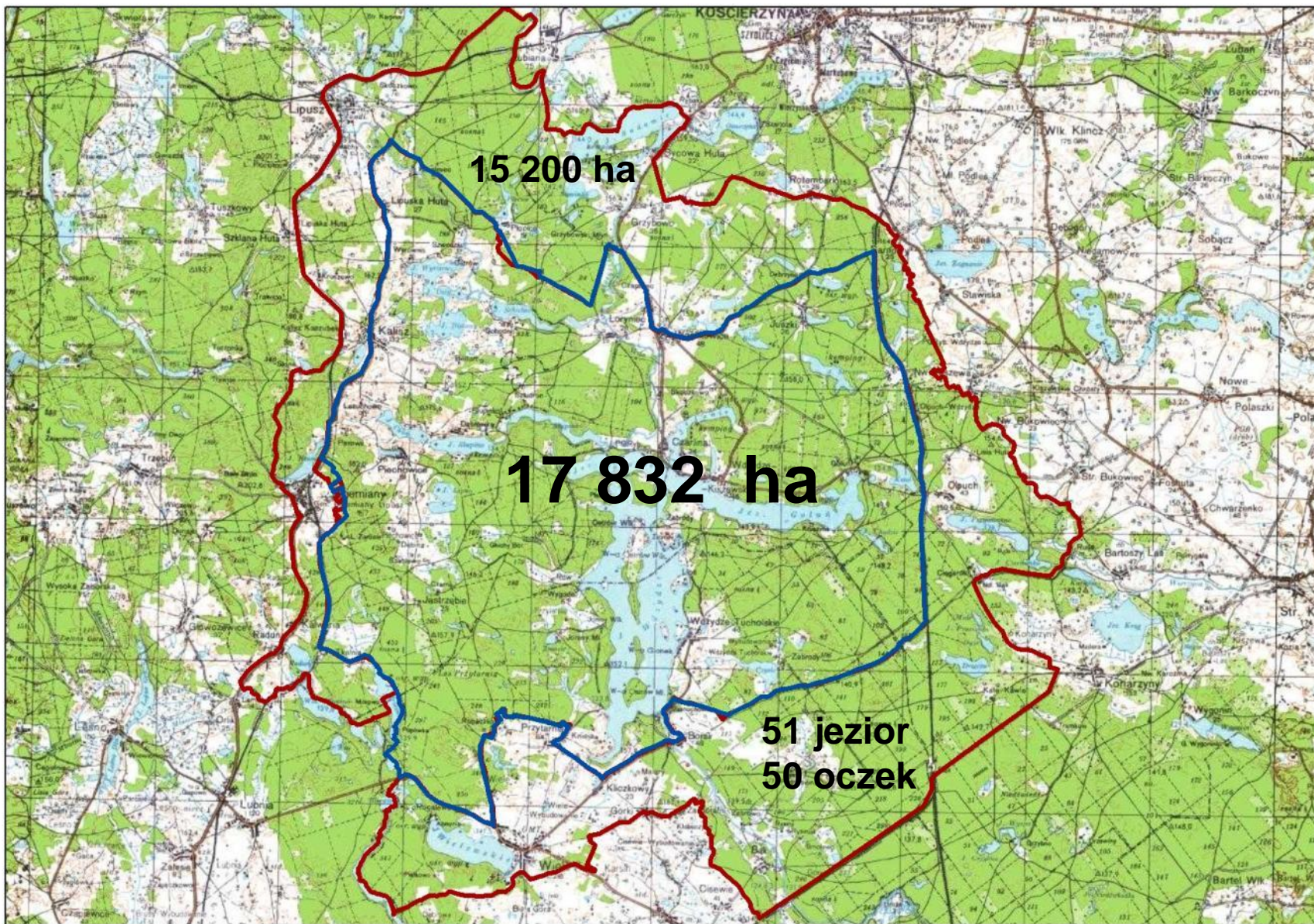
Młosino-Lubnia

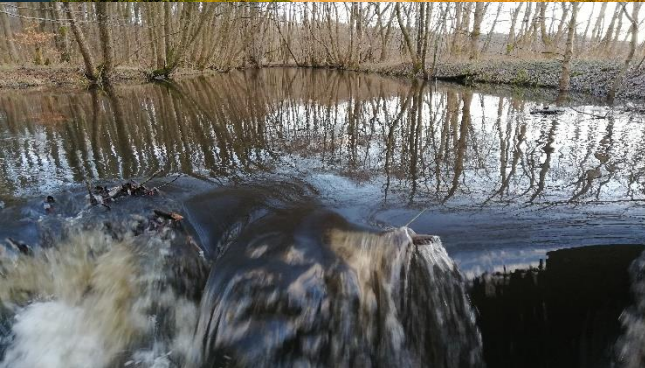
820 taksonów roślin naczyniowych,  
co stanowi około 23% flory Polski

Legend

WPK









# **ŚRODOWISKO KULTUROWE**

Wokół jeziora Wdzydze i na północ od niego zamieszkuje grupa etniczna Kaszubów zwana Łyczakami, zaś południową część parku z miejscowością wiele zamieszkują tzw. Zaboracy. Jest to obszar, na którym najdłużej w regionie kaszub żywa była stara tradycja budowlana, do której ważnymi elementami zabudowy były młyny, karczmy, kuźnie, kapliczki i krzyże.





# PROCES PLANISTYCZNY

## ZAWARTOŚĆ PROJEKTU PLANU OCHRONY WPK:

### CELE TRÓJOCHRONY:

CELE OCHRONY PRZYRODY, CELE OCHRONY ŚRODOWISKA KULTUROWEGO, CELE OCHRONY KRAJOBRAZU.

### FORMY I ZASADY TRÓJOCHRONY:

OCHRONA PRZYRODY (REZERWAT PRZYRODY USTANOWIONY, REZERWATY PRZYRODY PLANOWANE, OCHRONA GATUNKOWA ROŚLIN NACZYNIOWYCH, OCHRONA GATUNKOWA ZWIERZĄT, POMNIKI PRZYRODY ISTNIEJĄCE, POMNIKI PRZYRODY PLANOWANE, UŻYTKI EKOLOGICZNE POSTULOWANE, ZESPOŁY PRZYRODNICZO-KRAJOBRAZOWE POSTULOWANE).

### OCHRONA ŚRODOWISKA KULTUROWEGO

(ZASOBY DZIEDZICTWA KULTUROWEGO WPISANE DO REJESTRU ZABYTKÓW NIERUCHOMYCH, ZASOBY DZIEDZICTWA KULTUROWEGO PROPONOWANE DO WPISANIA DO REJESTRU ZABYTKÓW NIERUCHOMYCH, JEDNOSTKI OSADNICZE O WARTOŚCIACH KULTUROWYCH, WNIOSKI SZCZEGÓŁOWE I ZALECENIA DLA OCHRONY WARTOŚCI KULTUROWYCH JEDNOSTEK OSADNICZYCH).

### OCHRONA KRAJOBRAZU

(OBSZARY SZCZEGÓLNEJ OCHRONY KRAJOBRAZU, TERENY OTWARTE, EKSPONOWANE ZESPOŁY ZABUDOWY I ZNIEKSZTAŁCENIA WALORÓW WIZUALNYCH, PUNKTY WIDOKOWE, TRASY Z CIĄGAMI WIDOKOWYMI I PEJZAŻOWE, OTWARCIA WIDOKOWE I PANORAMICZNE WIDOKI MIEJSCOWOŚCI).

# ZAWARTOŚĆ PROJEKTU PLANU OCHRONY WPK:

## ZASADY GOSPODARKI W WPK

ROZWÓJ I STRUKTURA FUNKCJONALNO-PRZESTRZENNA.

ZASADY I WARUNKI INWESTOWANIA.

ROLNICTWO, LEŚNICTWO, ŁOWIECTWO, GOSPODARKA RYBACKA.

PRZEMYSŁ I ENERGETYKA, GOSPODARKA WODNA, TRANSPORT.

OSADNICTWO I GOSPODARKA KOMUNALNA (ZAŁOŻENIA KSZTAŁTOWANIA SIECI OSADNICZEJ, KSZTAŁTOWANIE ZABUDOWY I ZAGOSPODAROWANIA PARKU, GOSPODARKA ODPADAMI, GOSPODARKA ŚCIEKOWA).

REKREACJA (GOSPODAROWANIE, UŻYTKOWANIE WALORÓW REKREACYJNYCH - KSZTAŁTOWANIE ZABUDOWY I ZAGOSPODAROWANIA, DODATKOWE ZASADY ZAGOSPODAROWANIA WYRÓŻNIONYCH OBSZARÓW REKREACYJNYCH, KSZTAŁTOWANIE INFRASTRUKTURY KOMUNIKACYJNEJ OBSŁUGUJĄCEJ REKREACJĘ).

# **ZAWARTOŚĆ PROJEKTU PLANU OCHRONY WPK:**

## **ZADANIA EDUKACYJNE I BADAWCZE**

INFORMACJA I EDUKACJA NA RZECZ REALIZACJI CELÓW TRÓJOCHRONY W WPK (WYDAWNICTWA, EDUKACJA, INNE FORMY POPULARYZACJI I PROMOCJI WPK).

BADANIA NAUKOWE I MONITORING ŚRODOWISKA.

## **ZASADY AKTUALIZACJI „PLANU OCHRONY WPK”.**

## **OTULINA WPK I FUNKCJE OTULINY.**

### **ISTNIEJĄCE I POSTULOWANE DO OBJĘCIA OCHRONĄ OBIEKTY I OBSZARY**

(REZERWATY PRZYRODY POSTULOWANE, UŻYTKI EKOLOGICZNE POSTULOWANE, OBSZARY, OBIEKTY I ZESPOŁY WPISANE DO REJESTRU ZABYTKÓW, OBIEKTY I ZESPOŁY ARCHITEKTONICZNE PROPONOWANE DO WPISANIA DO REJESTRU ZABYTKÓW).

## **PODSTAWA PRAWNA SPORZĄDZANIA PLANU OCHRONY**

### **– USTAWA O OCHRONIE PRZYRODY (2004):**

ART. 16 UST. 1 – PARK KRAJOBRAZOWY OBEJMUJE OBSZAR CHRONIONY ZE WZGLĘDU NA WARTOŚCI PRZYRODNICZE, HISTORYCZNE I KULTUROWE ORAZ WALORY KRAJOBRAZOWE W CELU ZACHOWANIA, POPULARYZACJI TYCH WARTOŚCI W WARUNKACH ZRÓWNOWAŻONEGO ROZWOJU

ART. 18 UST. 1 – KONIECZNOŚĆ SPORZĄDZANIA PLANU OCHRONY

ART. 19 UST. 1 PKT 3. – ORGAN ODPOWIEDZIALNY ZA SPORZĄDZENIE PLANU OCHRONY

ART. 20 UST.2 OKREŚLA ZAKRES PRAC PRZY SPORZĄDZANIU PLANU:

1. OCENA STANU ZASOBÓW, TWORÓW I SKŁADNIKÓW PRZYRODY, WALORÓW KRAJOBRAZOWYCH, WARTOŚCI KULTUROWYCH ORAZ ISTNIEJĄCYCH I POTENCJALNYCH ZAGROŻEŃ WEW. I ZEW.
2. OPRACOWANIE KONCEPCJI OCHRONY ZASOBÓW, TWORÓW I SKŁADNIKÓW PRZYRODY ORAZ WARTOŚCI KULTUROWYCH, A TAKŻE ELIMINACJI LUB OGRANICZENIA ISTNIEJĄCYCH I POTENCJALNYCH ZAGROŻEŃ WEW. I ZEW.
3. WSKAZANIE ZADAŃ OCHRONNYCH, Z PODANIEM RODZAJU, ZAKRESU I LOKALIZACJI

# **PODSTAWA PRAWNA SPORZĄDZANIA PLANU OCHRONY**

## **– USTAWA O OCHRONIE PRZYRODY (2004):**

### **ART. 20 UST.4 OKREŚLA ZAWARTOŚĆ PLANU:**

- 1) CELE OCHRONY PRZYRODY ORAZ PRZYRODNICZE, SPOŁECZNE I GOSPODARCZE UWARUNKOWANIA ICH REALIZACJI;
- 2) IDENTYFIKACJĘ ORAZ OKREŚLENIE SPOSOBÓW ELIMINACJI LUB OGRANICZANIA ISTNIEJĄCYCH I POTENCJALNYCH ZAGROŻEŃ WEWNĘTRZNYCH I ZEWNĘTRZNYCH ORAZ ICH SKUTKÓW;
- 3) WSKAZANIE OBSZARÓW REALIZACJI DZIAŁAŃ OCHRONNYCH;
- 4) OKREŚLENIE ZAKRESU PRAC ZWIĄZANYCH Z OCHRONĄ PRZYRODY I KSZTAŁTOWANIEM KRAJOBRAZU;
- 5) WSKAZANIE OBSZARÓW UDOSTĘPNIANYCH DLA CELÓW NAUKOWYCH, EDUKACYJNYCH, TURYSTYCZNYCH, REKREACYJNYCH, AMATORSKIEGO POŁOWU RYB I DLA INNYCH FORM GOSPODAROWANIA ORAZ OKREŚLENIE SPOSOBÓW KORZYSTANIA Z TYCH OBSZARÓW;
- 6) USTALENIA DO STUDIÓW UWARUNKOWAŃ I KIERUNKÓW ZAGOSPODAROWANIA PRZESTRZENNEGO GMIN, MIEJSCOWYCH PLANÓW ZAGOSPODAROWANIA PRZESTRZENNEGO, PLANÓW ZAGOSPODAROWANIA PRZESTRZENNEGO WOJEWÓDZTW ORAZ PLANÓW ZAGOSPODAROWANIA PRZESTRZENNEGO MORSKICH WÓD WEWNĘTRZNYCH, MORZA TERYTORIALNEGO I WYŁĄCZNEJ STREFY EKONOMICZNEJ DOTYCZĄCE ELIMINACJI LUB OGRANICZENIA ZAGROŻEŃ WEWNĘTRZNYCH LUB ZEWNĘTRZNYCH;
- 7) OKREŚLENIE GRANIC STREF OCHRONY KRAJOBRAZÓW STANOWIĄCYCH W SZCZEGÓLNOŚCI PRZEDPOLA EKSPOZYCJI, OSIE WIDOKOWE, PUNKTY WIDOKOWE ORAZ OBSZARY ZABUDOWANE WYRÓŻNIAJĄCE SIĘ LOKALNĄ FORMĄ ARCHITEKTONICZNĄ, WYZNACZONYCH W OBREBIE KRAJOBRAZÓW PRIORYTETOWYCH, ZIDENTYFIKOWANYCH W RAMACH AUDYTU KRAJOBRAZOWEGO, O KTÓRYM MOWA W ART. 38A USTAWY Z DNIA 27 MARCA 2003 R. O PLANOWANIU I ZAGOSPODAROWANIU PRZESTRZENNYM, ISTOTNYCH DLA ZACHOWANIA WALORÓW KRAJOBRAZOWYCH PARKU KRAJOBRAZOWEGO, WRAZ ZE WSKAZANIEM KTÓRE Z ZAKAZÓW, WYMIENIONYCH W ART. 17 UST. 1A, OBOWIĄDUJĄ W DANEJ STREFIE;
- 8) WYKAZ OBIEKTÓW O ISTOTNYM ZNACZENIU HISTORYCZNYM I KULTUROWYM.

## **PODSTAWA PRAWNA SPORZĄDZANIA PLANU OCHRONY**

### **– USTAWA O OCHRONIE PRZYRODY (2004):**

PLAN OCHRONY DLA PARKU KRAJOBRAZOWEGO, W CZĘŚCI DOTYCZĄCEJ OKREŚLENIA GRANIC STREF, O KTÓRYCH MOWA W PKT 7 POPRZEDNIEGO AKAPITU, WYKAZU OBIEKTÓW O ISTOTNYM ZNACZENIU HISTORYCZNYM I KULTUROWYM, O KTÓRYCH MOWA W PKT 8 ORAZ WPROWADZENIA ZAKAZÓW, O KTÓRYCH MOWA W ART. 17 UST. 1A USTAWY O OCHRONIE PRZYRODY, JEST AKTEM PRAWA MIEJSCOWEGO.

1A. W PARKU KRAJOBRAZOWYM, W STREFACH, O KTÓRYCH MOWA W ART. 20 UST. 4 PKT 7, DLA TERENÓW:

1) OBJĘTYCH MIEJSCOWYM PLANEM ZAGOSPODAROWANIA PRZESTRZENNEGO WPROWADZA SIĘ ZAKAZY:

a) LOKALIZOWANIA NOWYCH OBIEKTÓW BUDOWLANYCH,

b) ZALESIANIA;

2) NIEOBJĘTYCH MIEJSCOWYM PLANEM ZAGOSPODAROWANIA PRZESTRZENNEGO WPROWADZA SIĘ ZAKAZY:

a) LOKALIZOWANIA NOWYCH OBIEKTÓW BUDOWLANYCH,

b) LOKALIZOWANIA NOWYCH OBIEKTÓW BUDOWLANYCH ODBIEGAJĄCYCH OD LOKALNEJ FORMY ARCHITEKTONICZNEJ,

c) LOKALIZOWANIA NOWYCH OBIEKTÓW BUDOWLANYCH O WYSOKOŚCI PRZEKRACZAJĄCEJ 2 KONDYGNACJE LUB 7 M,

d) ZALESIANIA.

1B. W PARKU KRAJOBRAZOWYM ZAKAZUJE SIĘ NISZCZENIA I USZKADZANIA OBIEKTÓW O ISTOTNYM ZNACZENIU HISTORYCZNYM I KULTUROWYM WSKAZANYCH W PLANIE OCHRONY DLA PARKU KRAJOBRAZOWEGO.

## PODSTAWA PRAWNA SPORZĄDZANIA PLANU OCHRONY

**– ROZPORZĄDZENIE MINISTRA ŚRODOWISKA Z DNIA 12 MAJA 2005 R. W SPRAWIE SPORZĄDZANIA PROJEKTU PLANU OCHRONY DLA PARKU NARODOWEGO, REZERWATU PRZYRODY I PARKU KRAJOBRAZOWEGO, DOKONYWANIA ZMIAN W TYM PLANIE ORAZ OCHRONY ZASOBÓW, TWORÓW I SKŁADNIKÓW PRZYRODY (Dz. U. 2005 Nr 94 poz. 794)**

ZAKRES OCHRONY W PARKU KRAJOBRAZOWYM (ROZDZ. 7, § 33):

- 1) KRAJOBRAZ WRAZ Z JEGO SKŁADNIKAMI, WALORAMI FIZJONOMICZNYMI I POWIĄZANAMI EKOLOGICZNYMI;
- 2) RÓŻNORODNOŚĆ BIOLOGICZNĄ NA POZIOMIE GATUNKOWYM, EKOSYSTEMOWYM I KRAJOBRAZOWYM;
- 3) CHARAKTERYSTYCZNE DLA DANEGO OBSZARU FORMY GOSPODARKI ROLNEJ, LEŚNEJ I RYBACKIEJ SŁUŻĄCE ZRÓWNOWAŻONEMU UŻYTKOWANIU EKOSYSTEMÓW I ZACHOWANIU ICH RÓŻNORODNOŚCI BIOLOGICZNEJ.

## **PODSTAWA PRAWNA SPORZĄDZANIA PLANU OCHRONY**

### **– ROZPORZĄDZENIE MINISTRA ŚRODOWISKA Z DNIA 12 MAJA 2005 R.**

#### **SPOSOBY OCHRONY W PARKU KRAJOBRAZOWYM (ROZDZ. 7, § 34):**

- 1) ELIMINOWANIE LUB OGRANICZANIE ŹRÓDEŁ ZAGROZEŃ, W SZCZEGÓLNOŚCI ZANIECZYSZCZENIA POWIETRZA, WÓD I GLEB, PRZEZ:
  - a) USUWANIE ZANIECZYSZCZEŃ ANTROPOGENICZNYCH,
  - b) KSZTAŁTOWANIE PRAWIDŁOWEJ GOSPODARKI WODNO-ŚCIEKOWEJ,
  - c) ELIMINOWANIE LUB ZAPOBIEGANIE SKAŻENIOM ORAZ EROZJI GLEB PRZEZ PROMOWANIE TAKICH SPOSOBÓW GOSPODAROWANIA GRUNTAMI, ABY OGRANICZAĆ ROZMIARY EROZJI GLEB,
  - d) OGRANICZANIE STOSOWANIA CHEMICZNYCH ŚRODKÓW OCHRONY ROŚLIN PRZEZ PROMOWANIE OGRANICZANIA STOSOWANIA TYCH ŚRODKÓW;
- 2) ZACHOWANIE LUB POPRAWĘ STOSUNKÓW WODNYCH PRZEZ:
  - a) OGRANICZANIE NADMIERNEGO ODPLYWU WÓD,
  - b) ZACHOWANIE LUB ODTWARZANIE ZBIORNIKÓW I CIEKÓW WODNYCH ORAZ EKOSYSTEMÓW WODNO-BŁOTNYCH, W SZCZEGÓLNOŚCI OCZEK WODNYCH I TORFOWISK,
  - c) GOSPODAROWANIE ZASOBAMI WODNYMI W SPOSÓB UWZGLĘDNIAJĄCY POTRZEBY EKOSYSTEMÓW WODNYCH I WODNO-BŁOTNYCH,
  - d) ZACHOWANIE NATURALNEGO CHARAKTERU CIEKÓW WODNYCH,
  - e) ZACHOWANIE LUB PRZYWRACANIE DOBREGO STANU EKOLOGICZNEGO WÓD, W TYM RÓŻNORODNOŚCI BIOLOGICZNEJ ZBIORNIKÓW I CIEKÓW WODNYCH;



## **PODSTAWA PRAWNA SPORZĄDZANIA PLANU OCHRONY**

### **– ROZPORZĄDZENIE MINISTRA ŚRODOWISKA Z DNIA 12 MAJA 2005 R.**

#### **C.D. SPOSOBY OCHRONY W PARKU KRAJOBRAZOWYM:**

3) KSZTAŁTOWANIE ZAGOSPODAROWANIA PRZESTRZENNEGO W SPOSÓB UMOŻLIWIAJĄCY ZACHOWANIE WALORÓW PRZYRODNICZYCH I KRAJOBRAZOWYCH ORAZ WARTOŚCI KULTUROWYCH, W SZCZEGÓLNOŚCI PRZEZ:

- a) OCHRONĘ OTWARTEJ PRZESTRZENI PRZED NADMIERNĄ ZABUDOWĄ,
- b) KSZTAŁTOWANIE ZALESIEŃ W SPOSÓB OPTYMALNY DLA OCHRONY RÓŻNORODNOŚCI BIOLOGICZNEJ I WALORÓW KRAJOBRAZOWYCH,
- c) OCHRONĘ PUNKTÓW, OSI I PRZEDPOLI WIDOKOWYCH,
- d) ZACHOWANIE CIĄGŁOŚCI KORYTARZY EKOLOGICZNYCH I NIEWPROWADZANIE BARIER EKOLOGICZNYCH;

4) NIE WZNOSZENIE OBIEKTÓW ZMNIEJSZAJĄCYCH WALORY PRZYRODNICZE I KRAJOBRAZOWE;

5) UWZGLĘDNIANIE POTRZEB OCHRONY PRZYRODY W GOSPODARCE CZŁOWIEKA, W TYM W GOSPODARCE ROLNEJ, LEŚNEJ, WODNEJ, RYBACKIEJ I TURYSTYCE;

6) OCHRONĘ CZYNNĄ ZASOBÓW, TWORÓW I SKŁADNIKÓW PRZYRODY W WARUNKACH ZRÓWNOWAŻONEGO ROZWOJU I W UZGODNIENIU Z WŁAŚCICIELAMI GRUNTÓW, W SZCZEGÓLNOŚCI PRZEZ:

- a) ZACHOWANIE LUB ODTWARZANIE RÓŻNORODNYCH SIEDLISK PRZYRODNICZYCH, W TYM W RAZIE POTRZEBY, WYKONYWANIE ZABIEGÓW OCHRONNYCH,
- b) WZBOGACANIE ZIELENI I ZADRZEWIŃ,
- c) WPROWADZANIE GATUNKÓW ZAGROŻONYCH WYGINIĘCIEM, Z UWZGLĘDNIENIEM KONIECZNOŚCI OCHRONY ICH ZASOBÓW GENOWYCH,
- d) ELIMINOWANIE OBCYCH GATUNKÓW ROŚLIN, ZWIERZĄT LUB GRZYBÓW ZAGRAŻAJĄCYCH RODZIMYM GATUNKOM, W TYM OGRANICZANIE MOŻLIWOŚCI ICH ROZPRZESTRZENIANIA,
- e) OBEJMOWANIE SZCZEGÓLNYMI FORMAMI OCHRONY OBSZARÓW I OBIEKTÓW CENNYCH POD WZGLĘDEM PRZYRODNICZYM,
- f) ZACHOWANIE LUB ODTWARZANIE KORYTARZY EKOLOGICZNYCH,
- g) BUDOWĘ PODZIEMNYCH I NADZIEMNYCH PRZEJŚĆ DLA ZWIERZĄT ORAZ PRZEPLAWEK DLA RYB,
- h) KONSERWACJĘ LUB PRZYWRACANIE WALORÓW ZIELENI ZABYTKOWEJ;

## PODSTAWA PRAWNA SPORZĄDZANIA PLANU OCHRONY

### **– ROZPORZĄDZENIE MINISTRA ŚRODOWISKA Z DNIA 12 MAJA 2005 R.**

#### C.D. SPOSOBY OCHRONY W PARKU KRAJOBRAZOWYM:

7) OCHRONĘ WARTOŚCI KULTUROWYCH, W SZCZEGÓLNOŚCI PRZEZ:

A) SPRAWOWANIE OPIEKI NAD ZABYTKAMI W ROZUMIENIU USTAWY Z DNIA 23 LIPCA 2003 R. O OCHRONIE ZABYTKÓW I OPIECE NAD ZABYTKAMI, W TYM PROWADZENIE PRAC RESTAURATORSKICH I KONSERWATORSKICH PRZY ZABYTKACH,

B) DOSTOSOWYWANIE ISTNIEJĄCYCH I NOWO BUDOWANYCH BUDYNKÓW I BUDOWLI DO FORM ARCHITEKTONICZNYCH CHARAKTERYSTYCZNYCH DLA OBSZARU OBJĘTEGO OCHRONĄ;

8) EDUKACJĘ EKOLOGICZNĄ SPOŁECZEŃSTWA;

9) OCHRONĘ WALORÓW PRZYRODNICZYCH OBSZARÓW PRODUKCJI ROLNICZEJ I LEŚNEJ PRZEZ:

A) STOSOWANIE DOBRYCH PRAKTYK ROLNICZYCH,

B) UWZGLĘDNIANIE POTRZEB OCHRONY PRZYRODY W GOSPODARCE LEŚNEJ,

C) WDRAŻANIE PRZEDSIĘWZIĘĆ ROLNOŚRODOWISKOWYCH I ROZWÓJ ROLNICTWA EKOLOGICZNEGO.

## PODSTAWA PRAWNA SPORZĄDZANIA PLANU OCHRONY

### **– ROZPORZĄDZENIE MINISTRA ŚRODOWISKA Z DNIA 12 MAJA 2005 R. W SPRAWIE SPORZĄDZANIA PROJEKTU PLANU OCHRONY DLA PARKU NARODOWEGO, REZERWATU PRZYRODY I PARKU KRAJOBRAZOWEGO, DOKONYWANIA ZMIAN W TYM PLANIE ORAZ OCHRONY ZASOBÓW, TWORÓW I SKŁADNIKÓW PRZYRODY (Dz. U. 2005 Nr 94 poz. 794)**

§ 3. Informację o przystąpieniu do sporządzenia projektu planu sporządzający projekt planu ogłasza w prasie lokalnej, umieszcza na tablicy ogłoszeń w siedzibie sporządzającego projekt planu i na jego stronie internetowej oraz przesyła do właściwych miejscowo organów samorządu terytorialnego, jednostek zarządzających lasami Skarbu Państwa, podmiotów wykonujących prawa właścicielskie w stosunku do wód publicznych stanowiących własność Skarbu Państwa i organów administracji morskiej oraz organizacji pozarządowych zainteresowanych ochroną przyrody, których obszary działania obejmują obszar objęty projektem planu.

§ 6. 1. Sporządzający projekt planu zapewnia zainteresowanym osobom i podmiotom możliwość zapoznawania się z wynikami prac na potrzeby sporządzenia projektu planu i z projektem planu oraz możliwość zgłaszania do nich wniosków i uwag.

2. Informację o sposobie zapewnienia możliwości, o której mowa w ust. 1, oraz o sposobie, w jaki nastąpi ustosunkowanie się do zgłoszonych wniosków i uwag, sporządzający projekt planu zamieszcza w informacji, o której mowa w § 3.

USTAWA Z DNIA 3 PAŹDZIERNIKA 2008 R. O UDOSTĘPNIANIU INFORMACJI O ŚRODOWISKU I JEGO OCHRONIE, UDZIALE SPOŁECZEŃSTWA W OCHRONIE ŚRODOWISKA ORAZ O OCENACH ODDZIAŁYWANIA NA ŚRODOWISKO (T.J. Dz.U. 2018 poz. 2081)

# 12 Ogłoszenia i reklamy

Zaproszenie na spotkanie

**Temat:** Zaproszenie na spotkanie  
**Nadawca:** sekretariat <sekretariat@gdynia.buligl.pl>  
**Data:** 07-02-2020, 11:23  
**Adresat:** "biuro@inkubatorokscierzyna.com.pl" <biuro@inkubatorokscierzyna.com.pl>, "biuro@lgdstolem.pl" <biuro@lgdstolem.pl>, "biuro@lot-serceksazub.pl" <biuro@lot-serceksazub.pl>, "biuro@ptk-gdansk.pl" <biuro@ptk-gdansk.pl>, "biuro@starybrowarkocierzyna.pl" <biuro@starybrowarkocierzyna.pl>, "koscierzyna@podr.pl" <koscierzyna@podr.pl>, "lotnisko@lotniskokorne.gda.pl" <lotnisko@lotniskokorne.gda.pl>, "nakaszuby@gmail.com" <nakaszuby@gmail.com>, "parowozownia@koscierzyna.gda.pl" <parowozownia@koscierzyna.gda.pl>, "pruszcz.gdanski@kowr.gov.pl" <pruszcz.gdanski@kowr.gov.pl>, "pzw@pzw.gda.pl" <pzw@pzw.gda.pl>, "rektor@ug.edu.pl" <rektor@ug.edu.pl>, "rektor@univszcecin.pl" <rektor@univszcecin.pl>, "sekretariat\_gdansk@gddkia.gov.pl" <sekretariat\_gdansk@gddkia.gov.pl>, "sekretariat@podr.pl" <sekretariat@podr.pl>, "spwprzes@op.pl" <spwprzes@op.pl>, "stowarzyszenie@dziemiany.pl" <stowarzyszenie@dziemiany.pl>, "stowarzyszenie@lipusz.pl" <stowarzyszenie@lipusz.pl>, "sudomie@sudomie.eu" <sudomie@sudomie.eu>, "nadadny1@wp.pl" <nadadny1@wp.pl>, "zdp.koscierzyna@powiatkocierski.pl" <zdp.koscierzyna@powiatkocierski.pl>, "zo.gdansk@pzlow.pl" <zo.gdansk@pzlow.pl>

Dzień Dobry!

Zapraszamy na pierwsze spotkanie konsultacyjne w sprawie projektu Planu Ochrony Wdzydzkiego Parku Krajobrazowego.

Z poważaniem

**Danuta Wysocka**  
 Sekretariat  
 Biuro Urządzenia Lasu i Geodezji Leśnej Oddział Gdyni  
 ul. Świętojańska 44, 81-393 Gdynia  
 Tel: +48 621 72 27  
[Biuro.Urzadzenia.Lasu.i.Geodezji.Leśnej@gdynia.buligl.pl](mailto:Biuro.Urzadzenia.Lasu.i.Geodezji.Leśnej@gdynia.buligl.pl)

Załączniki:

Broszura Wdzydzkiego PK.pdf 2,8 MB  
 Zaproszenie.pdf 149 KB



**Biuro Urządzenia Lasu i Geodezji Leśnej**  
**Oddział w Gdyni**

Przedsiębiorstwo Państwowe Biuro Urządzenia Lasu i Geodezji Leśnej, Oddział w Gdyni, ul. Świętojańska 44, 81-393 Gdynia  
 tel. 58 6217327, faks 58 6217327, sekretariat@gdynia.buligl.pl, NIP 526-000-78-96 REGON 000121583 KRS 0000012221 www.buligl.pl

Gdynia, dnia 07 lutego 2020 r.

## ZAPROSZENIE

W związku z prowadzonymi pracami nad opracowaniem projektu Planu Ochrony Wdzydzkiego Parku Krajobrazowego, Pomorski Zespół Parków Krajobrazowych oraz Biuro Urządzenia Lasu i Geodezji Leśnej Oddział w Gdyni zapraszają 12 marca 2020 roku o godzinie 10.00 na I spotkanie konsultacyjne, które odbędzie się w Izbie Edukacyjnej znajdującej się w siedzibie Wdzydzkiego Parku Krajobrazowego w Kościerzynie przy ul. Świętojańskiej 5E. Pierwsze warsztaty będą mieć charakter informacyjny, gdzie poza prezentacją Wdzydzkiego Parku Krajobrazowego oraz jego aktualnego stanu rozpoznania, omówiony będzie cel sporządzenia planu. Spotkanie ma za zadanie również umożliwić rozpoznanie interesów i planów zaproszonych stron oraz dać możliwość złożenia pierwszych wniosków, postulatów i propozycji do rozważenia w trakcie prac nad planami ochrony.

Z wyrazami szacunku

Zastępca Dyrektora  
**Nowak**  
 mgr inż. Jacek Wójcicki

Nadawca: Biuro Urządzenia Lasu i Geodezji Leśnej – Oddział w Gdyni Gdynia, 07.02.2020 r.  
 ul. Świętojańska 44, 81-393 Gdynia

Lp	Adres	Imię	NR telefon	Usługi	Opis	Komisja
1	Plac Miłocińskiego 6 Urząd Marszałkowski Marszałek Województwa Pomorskiego ul. Chłopska 1127 80-810 Gdańsk		(00)7900277444888494	Polewny		630
2	Ginlia Magda Kocierzyna ul. 3 Maja 7c 83-400 Kocierzyna		(00)7900277444888537	Polewny		
3	Urząd Gminy Kocierzyna ul. Stroniecka 9 83-400 Kocierzyna		(00)7900277444888524	Polewny		
4	Stowarzyszenie w Kocierzynie ul. 3 Maja 9c 83-400 Kocierzyna		(00)7900277444888511	Polewny		
5	Urząd Gminy Dziemiany ul. 8 Marca 3 83-425 Dziemiany		(00)7900277444888558	Polewny		
6	Urząd Gminy Karsin ul. Długa 222 83-440 Karsin		(00)7900277444888525	Polewny		
7	Urząd Gminy Ipsław ul. Wileńska 27 83-434 Ipsław		(00)7900277444888501	Polewny		
8	Urząd Gminy Stara Kiszewa ul. Chłopska 1 83-430 Stara Kiszewa		(00)7900277444888518	Polewny		
9	Nadlicznice Kocierzyna ul. M. Świdzińskiego - Lure 6 83-400 Kocierzyna		(00)7900277444888528	Polewny		630

## Ogłoszenie Dyrektora Pomorskiego Zespołu Parków Krajobrazowych o przystąpieniu do prac nad przygotowaniem projektu planu ochrony dla Wdzydzkiego Parku Krajobrazowego

Na podstawie art. 18 ust. 1, art. 19 ust. 1 pkt. 3 i ust. 1a, art. 20, art. 21 Ustawy z dnia 16 kwietnia 2004 r. o ochronie przyrody (Dz. U. z 2018 r., poz. 1614 z późn. zm.), art. 39 Ustawy z dnia 3 października 2008 r. o udostępnianiu informacji o środowisku i jego ochronie, udziale społeczeństwa w ochronie środowiska oraz o ocenach oddziaływania na środowisko (Dz. U. z 2018 r., poz. 2081) oraz rozdz. 2 Rozporządzenia Ministra Środowiska z dnia 12 maja 2005 r. w sprawie sporządzania projektu planu ochrony dla parku narodowego, rezerwatu przyrody i parku krajobrazowego, dokonywania zmian w tym planie oraz ochrony zasobów, tworów i składników przyrody (Dz. U. z 2005 r., nr 94, poz. 794).

Dyrektor Pomorskiego Zespołu Parków Krajobrazowych informuje o przystąpieniu do sporządzenia projektu planu ochrony Wdzydzkiego Parku Krajobrazowego.

Zakres prac przewidzianych do realizacji obejmuje zagadnienia wyszczególnione w rozdziale 4 ww. Rozporządzenia Ministra Środowiska z dnia 12 maja 2005 r. Wykonawcą projektu planu ochrony jest Biuro Urządzenia Lasu i Geodezji Leśnej Oddział w Gdyni, ul. Świętojańska 44, 81-393 Gdynia.

Planowany termin zakończenia prac merytorycznych – IV kw. 2021 r.

Wszystkie zainteresowane osoby i podmioty mają prawo do zapoznawania się z wynikami prac wykonanych na potrzeby sporządzenia projektu planu ochrony oraz możliwość zgłaszania do nich uwag i wniosków w formie pisemnej lub za pośrednictwem poczty e-mail.

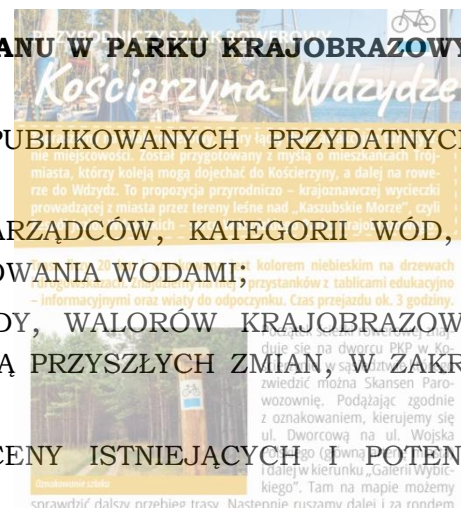
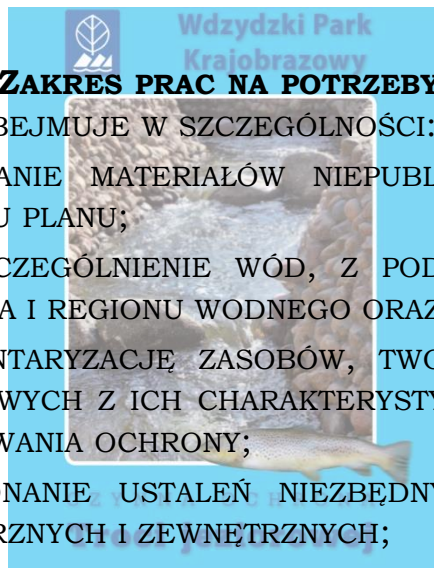
Informacje o stanie zaawansowania prac i materiały robocze związane z przygotowaniem projektu planu ochrony będą publikowane w formie elektronicznej na stronie internetowej [www.pomorskieparki.pl/planyochrony/](http://www.pomorskieparki.pl/planyochrony/). Szczegółowe informacje można uzyskać również od poniedziałku do piątku w godzinach 7.30-15.30 w siedzibie Wdzydzkiego Parku Krajobrazowego w Kościerzynie, ul. Świętojańska 5E, kod 83-400, tel. 58 686 82 73, e-mail: [wpk.planochrony@pomorskieparki.pl](mailto:wpk.planochrony@pomorskieparki.pl).

Wszystkie zainteresowane osoby i podmioty będą miały prawo po zakończeniu prac nad opracowaniem projektu planu ochrony do zapoznania się z nim oraz zgłaszania do niego uwag i wniosków w terminie 21 dni zgodnie z §6 ww. Rozporządzenia Ministra Środowiska z dnia 12 maja 2005 r. Uwagi i wnioski rozpatrywane będą przez sporządzającego projekt planu ochrony – Dyrektora Pomorskiego Zespołu Parków Krajobrazowych, który poinformuje w formie ponownego ogłoszenia o terminie wyłożenia do publicznego wglądu projektu planu ochrony oraz sposobie składania i rozpatrywania uwag i wniosków.

# ROZPORZĄDZENIE MINISTRA ŚRODOWISKA Z DNIA 12 MAJA 2005 R. (Dz. U. 2005 NR 94 POZ. 794)

§ 14. 1. **ZAKRĘS PRAC NA POTRZEBY SPORZĄDZENIA PROJEKTU PLANU W PARKU KRAJOBRAZOWYM**, O KTÓRYCH MOWA W § 4, OBEJMUJE W SZCZEGÓLNOŚCI:

- 1) ZEBRANIE MATERIAŁÓW NIEPUBLIKOWANYCH I OPRACOWAŃ PUBLIKOWANYCH PRZYDATNYCH DO SPORZĄDZENIA PROJEKTU PLANU;
- 2) WYSZCZEGÓLNIENIE WÓD, Z PODANIEM ICH WŁAŚCICIELI I ZARZĄDCÓW, KATEGORII WÓD, PRZYNALEŻNOŚCI DO DORZECZA I REGIONU WODNEGO ORAZ USTALEŃ PLANÓW GOSPODAROWANIA WODAMI;
- 3) INWENTARYZACJĘ ZASOBÓW, TWORÓW I SKŁADNIKÓW PRZYRODY, WALORÓW KRAJOBRAZOWYCH ORAZ WARTOŚCI KULTUROWYCH Z ICH CHARAKTERYSTYKĄ, OCENĄ STANU I PROGNOZĄ PRZYSZŁYCH ZMIAN, W ZAKRESIE NIEZBĘDNYM DO ZAPLANOWANIA OCHRONY;
- 4) DOKONANIE USTALEŃ NIEZBĘDNYCH DO WYKONANIA OCENY ISTNIEJĄCYCH I POTENCJALNYCH ZAGROŻEŃ WEWNĘTRZNYCH I ZEWNĘTRZNYCH;
- 5) WYKONANIE EKSPERTYZ W ZAKRESIE NIEZBĘDNYM DO ZAPLANOWANIA OCHRONY;
- 6) CHARAKTERYSTYKĘ I OCENĘ UWARUNKOWAŃ SPOŁECZNYCH I GOSPODARCZYCH OCHRONY PARKU KRAJOBRAZOWEGO, W SZCZEGÓLNOŚCI W ZAKRESIE DOTYCHCZAS PROWADZONEJ NA TERENIE PARKU DZIAŁALNOŚCI GOSPODARCZEJ I POLITYKI PRZESTRZENNEJ ORAZ TURYSTYKI I REKREACJI;
- 7) CHARAKTERYSTYKĘ I OCENĘ STANU ZAGOSPODAROWANIA PRZESTRZENNEGO W ZAKRESIE ELEMENTÓW ZAGOSPODAROWANIA PRZESTRZENNEGO WPLYWAJĄCYCH LUB MOGĄCYCH WPLYWAĆ NA ZASOBY, TWORY I SKŁADNIKI PRZYRODY, WALORY KRAJOBRAZOWE ORAZ WARTOŚCI KULTUROWE CHRONIONE W PARKU KRAJOBRAZOWYM;
- 8) WSKAZANIE ISTNIEJĄCYCH I PROJEKTOWANYCH FORM OCHRONY PRZYRODY, FORM OCHRONY ZABYTKÓW WPROWADZONYCH NA PODSTAWIE ART. 7 USTAWY Z DNIA 23 LIPCA 2003 R. O OCHRONIE ZABYTKÓW I OPIECE NAD ZABYTKAMI, LASÓW OCHRONNYCH WYZNACZANYCH NA PODSTAWIE USTAWY Z DNIA 28 WRZEŚNIA 1991 R. O LASACH (Dz. U. z 2005 R. NR 45, POZ. 435) ORAZ OBSZARÓW WYZNACZANYCH NA PODSTAWIE USTAWY Z DNIA 18 LIPCA 2001 R. - PRAWO WODNE (Dz. U. NR 115, POZ. 1229, Z PÓŹN. ZM.3));



# ROZPORZĄDZENIE MINISTRA ŚRODOWISKA Z DNIA 12 MAJA 2005 R. (DZ. U. 2005 NR 94 POZ. 794)

- 9) ANALIZĘ SKUTECZNOŚCI DOTYCHCZASOWYCH SPOSOBÓW OCHRONY, W TYM ROZPOZNANIE DOTYCHCZASOWYCH ZMIAN ZASOBÓW, TWORÓW I SKŁADNIKÓW PRZYRODY, WALORÓW KRAJOBRAZOWYCH I WARTOŚCI KULTUROWYCH ORAZ PRZYCZYNY TYCH ZMIAN, ZE SZCZEGÓLNYM UWZGLĘDNIENIEM REZULTATÓW PRZEPROWADZONYCH DZIAŁAŃ OCHRONNYCH;
- 10) OPRACOWANIE KONCEPCJI OCHRONY ZASOBÓW, TWORÓW I SKŁADNIKÓW PRZYRODY ORAZ WARTOŚCI KULTUROWYCH PARKU KRAJOBRAZOWEGO, W SZCZEGÓLNOŚCI:
- A) OKREŚLENIE STRATEGICZNYCH CELÓW OCHRONY PARKU KRAJOBRAZOWEGO,
- B) OKREŚLENIE ZASAD I KIERUNKÓW PROWADZENIA GOSPODARKI ROLNEJ, LEŚNEJ I RYBACKIEJ ORAZ ZAGOSPODAROWANIA PRZESTRZENNEGO, UMOŻLIWIAJĄCYCH REALIZACJĘ CELÓW PARKU KRAJOBRAZOWEGO,
- C) OKREŚLENIE SPOSOBÓW KORZYSTANIA Z OBSZARÓW PARKU KRAJOBRAZOWEGO UDOSTĘPNIANYCH DLA CELÓW NAUKOWYCH, EDUKACYJNYCH, TURYSTYCZNYCH, REKREACYJNYCH, AMATORSKIEGO POŁOWU RYB I DLA INNYCH FORM GOSPODAROWANIA,
- D) OKREŚLENIE DZIAŁAŃ EDUKACYJNYCH, KTÓRE W RAZIE POTRZEBY MOGĄ BYĆ PROWADZONE W OPARCIU O WARTOŚCI PRZYRODNICZE I KULTUROWE PARKU KRAJOBRAZOWEGO,
- E) OKREŚLENIE POTRZEBY UZUPEŁNIENIA FORM OCHRONY, O KTÓRYCH MOWA W PKT 8, POŻĄDANYCH Z PUNKTU WIDZENIA REALIZACJI CELÓW PARKU KRAJOBRAZOWEGO,
- F) OKREŚLENIE ZAKRESU PRAC ZWIĄZANYCH Z OCHRONĄ PRZYRODY I KSZTAŁTOWANIEM KRAJOBRAZU, W TYM PRIORYTETÓW TYCH PRAC, NIEZBĘDNYCH DLA REALIZACJI CELÓW PARKU KRAJOBRAZOWEGO,
- G) ZAPLANOWANIE ZASAD MONITORINGU SKUTECZNOŚCI OCHRONY;
- 11) WSKAZANIE ZADAŃ OCHRONNYCH, WYNIKAJĄCYCH Z KONCEPCJI, O KTÓREJ MOWA W PKT 10, Z PODANIEM ICH RODZAJU, ZAKRESU I LOKALIZACJI;
- 12) OCENĘ PRZEWIDYWANYCH SKUTKÓW PLANU, W TYM OSZACOWANIE KOSZTÓW JEGO REALIZACJI.

# ROZPORZĄDZENIE MINISTRA ŚRODOWISKA Z DNIA 12 MAJA 2005 R. (DZ. U. 2005 NR 94 POZ. 794)

§ 15. ZAKRES INWENTARYZACJI ZASOBÓW, TWORÓW I SKŁADNIKÓW PRZYRODY, WALORÓW KRAJOBRAZOWYCH ORAZ WARTOŚCI KULTUROWYCH W PARKU KRAJOBRAZOWYM, O KTÓREJ MOWA W § 14 UST. 1 PKT 3, OBEJMUJE W SZCZEGÓLNOŚCI:

- 1) WODY POWIERZCHNIOWE W UJĘCIU ZLEWNIOWYM WRAZ Z OCENĄ STANU EKOLOGICZNEGO WÓD;
- 2) FORMY RZEŻBY TERENU, W TYM W SZCZEGÓLNOŚCI TWORY PRZYRODY NIEOŻYWIONEJ: JASKINIE, OKAZAŁE GŁAZY NARZUTOWE I WYCHODNIE SKALNE, FORMY SKALNE, ODSŁONIĘCIA GEOLOGICZNE, OSUWISKA, ŹRÓDŁA, WYDMY, WĄWOZY, MIEJSCA AKTYWNYCH PROCESÓW RZEŻBOTWÓRCZYCH;
- 3) ROŚLINNOŚĆ, PROCESY SUKCESJI, A TAKŻE WYSTĘPOWANIE I STAN SIEDLISK PRZYRODNICZYCH WYMAGAJĄCYCH OCHRONY;
- 4) ZGODNOŚĆ DRZEWOSTANÓW ZE ZBIOROWISKAMI ROŚLINNYMI CHARAKTERYSTYCZNYMI DLA POSZCZEGÓLNYCH SIEDLISK;
- 5) GATUNKI ROŚLIN, ZWIERZĄT LUB GRZYBÓW DZIKO WYSTĘPUJĄCYCH ORAZ ICH SIEDLISKA I STANOWISKA:
  - A) W SZCZEGÓLNOŚCI OBJĘTE OCHRONĄ GATUNKOWĄ ORAZ ZAGROŻONE WYGINIĘCIEM LUB RZADKO WYSTĘPUJĄCE,
  - B) WYSTĘPUJĄCE POZA GRANICAMI NATURALNEGO ZASIĘGU, W SZCZEGÓLNOŚCI ZAGRAŻAJĄCE GATUNKOM RODZIMYM;
- 6) WYMAGAJĄCE OCHRONY CHARAKTERYSTYCZNE DLA DANEGO OBSZARU ODMIANY DRZEW OWOCOWYCH I ROŚLIN UPRAWNYCH ORAZ LOKALNE RASY ZWIERZĄT GOSPODARSKICH;
- 7) ZADRZEWIENIA;
- 8) KRAJOBRAZY EKOLOGICZNE, Z UWZGLĘDNIENIEM ICH SKŁADNIKÓW I POWIĄZAŃ EKOLOGICZNYCH, W TYM OBSZARY SPEŁNIAJĄCE FUNKCJĘ KORYTARZY EKOLOGICZNYCH;
- 9) PUNKTY, OSIE I PRZEDPOLA WIDOKOWE, W TYM DROGI I SZLAKI TURYSTYCZNE;
- 10) WARTOŚCI KULTUROWE, Z WYSZCZEGÓLNIENIEM:
  - A) OBSZARÓW I OBIEKTÓW STANOWIĄCYCH ZABYTKI W ROZUMIENIU USTAWY Z DNIA 23 LIPCA 2003 R. O OCHRONIE ZABYTKÓW I OPIECE NAD ZABYTKAMI,
  - B) NIEMATERIALNYCH WARTOŚCI KULTUROWYCH;
- 11) CHARAKTERYSTYCZNE DLA DANEGO OBSZARU METODY UŻYTKOWANIA EKOSYSTEMÓW.

# ROZPORZĄDZENIE MINISTRA ŚRODOWISKA Z DNIA 12 MAJA 2005 R. (DZ. U. 2005 NR 94 POZ. 794)

§ 17. ZAKRES USTALEŃ DO SUIKZP GMIN, MPZP, PLANÓW ZAGOSPODAROWANIA PRZESTRZENNEGO WOJEWÓDZTW DOTYCZĄCYCH ELIMINACJI LUB OGRANICZENIA ZAGROŻEŃ ZEWNĘTRZNYCH, O KTÓRYCH MOWA W ART. 20 UST. 4 PKT 6 USTAWY O OCHRONIE PRZYRODY, W ZALEŻNOŚCI OD ZAKRESU TYCH DOKUMENTÓW, WYNIKA Z POTRZEB OCHRONY PRZYRODY I WALORÓW KRAJOBRAZOWYCH I OBEJMUJE W SZCZEGÓLNOŚCI:

- 1) ZACHOWANIE EKOSYSTEMÓW CENNYCH POD WZGLĘDEM PRZYRODNICZYM, W SZCZEGÓLNOŚCI BAGIENNYCH, OCZEK WODNYCH I STARORZECZY;
- 2) UTRZYMANIE KORYTARZY EKOLOGICZNYCH W PARKU KRAJOBRAZOWYM ORAZ ŁĄCZĄCYCH PARK KRAJOBRAZOWY Z OTOCZENIEM; W TYM KSZTAŁTOWANIE OBIEKTÓW INFRASTRUKTURY W SPOSÓB UMOŻLIWIAJĄCY MIGRACJĘ ROŚLIN, ZWIERZĄT LUB GRZYBÓW;
- 3) STOSUNKI WODNE, W TYM GOSPODAROWANIE WODAMI I OCHRONĘ PRZECIWPOWODZIOWĄ;
- 4) GOSPODARKĘ ODPADAMI;
- 5) GOSPODARKĘ ROLNĄ, LEŚNĄ I RYBACKĄ, W TYM W ZALEŻNOŚCI OD POTRZEB:
  - A) KIERUNKI I ZASADY KSZTAŁTOWANIA PRZESTRZENI PRODUKCYJNEJ,
  - B) WSKAZANIE OBSZARÓW, KTÓRE POWINNY BYĆ ZALESIONE, ORAZ OBSZARÓW WYŁĄCZONYCH Z ZALESIANIA;
- 6) SZCZEGÓLNE WARUNKI ZAGOSPODAROWANIA TERENÓW ORAZ OGRANICZANIE ICH UŻYTKOWANIA, W TYM W ZALEŻNOŚCI OD POTRZEB:
  - A) WYŁĄCZENIE TERENÓW SPOD ZABUDOWY LUB OGRANICZENIA FUNKCJI, PARAMETRÓW I WSKAŹNIKÓW KSZTAŁTOWANIA ZABUDOWY ORAZ ZAGOSPODAROWANIA TERENU,
  - B) OGRANICZANIE LOKALIZACJI INFRASTRUKTURY TECHNICZNEJ I KOMUNIKACYJNEJ,
  - C) OGRANICZANIE LOKALIZACJI INFRASTRUKTURY TURYSTYCZNEJ, EDUKACYJNEJ I REKREACYJNEJ,
  - D) WSKAZANIE ZASAD OCHRONY CECH ZABUDOWY CHARAKTERYSTYCZNYCH DLA DANEGO OBSZARU,
  - E) TWORZENIE I KSZTAŁTOWANIE TERENÓW ZIELENI I ZADRZEWIEŃ,
  - F) WSKAZANIE OBSZARÓW DOPUSZCZALNEJ KONCENTRACJI OSADNICTWA ORAZ WYDOBYCIA KOPALIN;
- 7) WARUNKI LOKALIZACJI PLANOWANYCH INWESTYCJI CELU PUBLICZNEGO, W TYM ZWŁASZCZA INFRASTRUKTURY TECHNICZNEJ I KOMUNIKACYJNEJ, ORAZ ELIMINACJĘ LUB OGRANICZANIE ZWIĄZANYCH Z NIMI ZAGROŻEŃ ZEWNĘTRZNYCH.



# ***DOKUMENTACJA A PLAN OCHRONY PARKU KRAJOBRAZOWEGO***

## **DOKUMENTACJA DO PLANU OCHRONY      PLAN OCHRONY**

- ❖ JEST DOKUMENTACJĄ ROBOCZĄ
  - ❖ JEST DROGĄ DO SPORZĄDZENIA PLANU OCHRONY, JEGO UZASADNIENIEM
  - ❖ SŁUŻY PRAKTYCZNEJ REALIZACJI USTALEŃ PLANU OCHRONY ROZWIJAJĄC JEGO ZAPISY
  - ❖ ZAWARTOŚĆ I STRUKTURA UZALEŻNIONA OD POTRZEB
  - ❖ MOŻE BYĆ OBSZERNA, Z ZAŁĄCZNIKAMI
- ❖ JEST AKTEM PRAWNYM
  - ❖ JEST ZWIĘCZENIEM I SYNTEZĄ DOKUMENTACJI DO PLANU OCHRONY
  - ❖ TWORZY RAMY PRAWNE DO REALIZACJI ZAPISÓW DOKUMENTACJI
  - ❖ ZAWARTOŚĆ I STRUKTURA JEST ŚCIŚLE OKREŚLONA USTAWĄ
  - ❖ JEST BARDZO ZWIĘZŁY - MUSI BYĆ PUBLIKOWANY W DZ. URZĘD. WOJ.

# ***PLAN OCHRONY PARKU KRAJOBRAZOWEGO***

**JEST AKTEM PRAWNYM** OPRACOWANYM NA PODSTAWIE DOKUMENTACJI PLANISTYCZNEJ TWORZĄC RAMY PRAWNE REALIZACJI ZAPISÓW DOKUMENTACJI, JEGO ZAWARTOŚĆ I STRUKTURA JEST ŚCIŚLE OKREŚLONA USTAWĄ, MA CHARAKTER ZWIĘZŁY I SYNTETYCZNY, MOŻLIWY DO PUBLIKACJI W DZIENNIKU URZĘDOWYM WOJEWÓDZTWA

Zwięzły i syntetyczny akt prawny ustanawiany uchwałą sejmiku województwa podlegający procedurze opiniowania i uzgadniania

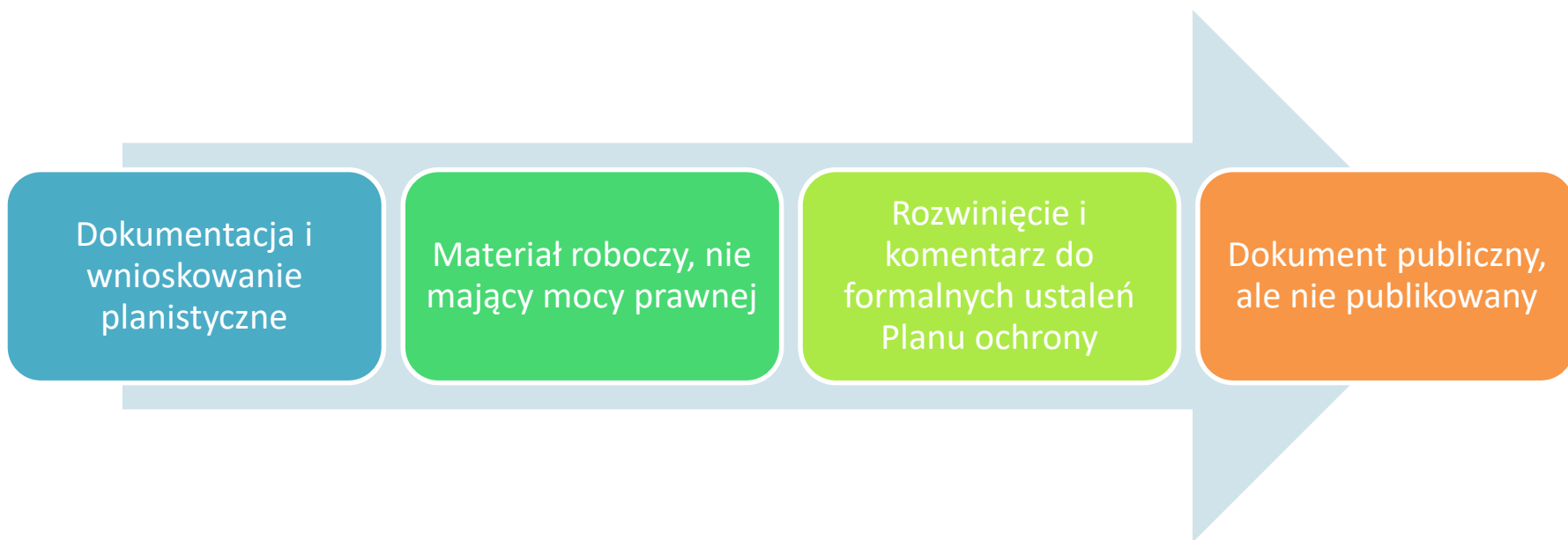
Zawartość Planu ochrony ściśle ustalona w ustawie o ochronie przyrody

Wyciąg z dokumentacji do Planu ochrony

Ramy prawne, w których działają wszystkie podmioty zaangażowane w zarządzanie ochroną obszaru

20-letni okres obowiązywania Planu (zmiana jedynie jeśli wynika to z potrzeb przedmiotu ochrony)

# ***DOKUMENTACJA PLANU OCHRONY PARKU KRAJOBRAZOWEGO***



# **SZCZEGÓŁOWE ZASADY WYKONANIA PLANU**

1. ZEBRANIE MATERIAŁÓW NIEPUBLIKOWANYCH I OPRACOWAŃ PUBLIKOWANYCH PRZYDATNYCH DO SPORZĄDZENIA PROJEKTU PLANU ORAZ ICH ANALIZA OBEJMUJĄCA ZWIĘZŁE STRESZCZENIE ISTOTNYCH DLA OBSZARU INFORMACJI ZAWARTYCH W POSZCZEGÓLNYCH POZYCJACH BIBLIOGRAFICZNYCH.
2. WYSZCZEGÓLNIENIE WÓD, Z PODANIEM ICH WŁAŚCICIELI I ZARZĄDCÓW, KATEGORII WÓD, PRZYNALEŻNOŚCI DO DORZECZA I REGIONU WODNEGO ORAZ USTALEŃ PLANÓW GOSPODAROWANIA WODAMI Z MAPĄ SIECI HYDROGRAFICZNEJ I GRANIC ZLEWNI.
3. INWENTARYZACJA ZASOBÓW, TWORÓW I SKŁADNIKÓW PRZYRODY, WALORÓW KRAJOBRAZOWYCH ORAZ WARTOŚCI KULTUROWYCH Z ICH CHARAKTERYSTYKĄ, OCENĄ STANU I PROGNOZĄ PRZYSZŁYCH ZMIAN – W ZAKRESIE NIEZBĘDNYM DO ZAPLANOWANIA OCHRONY, ZGODNIE Z §15 ROZPORZĄDZENIA MINISTRA ŚRODOWISKA Z DNIA 12 MAJA 2005 ROKU W SPRAWIE SPORZĄDZANIA PROJEKTU PLANU OCHRONY DLA PARKU NARODOWEGO, REZERWATU PRZYRODY I PARKU KRAJOBRAZOWEGO, DOKONYWANIA ZMIAN W TYM PLANIE ORAZ OCHRONY ZASOBÓW, TWORÓW I SKŁADNIKÓW PRZYRODY

# **SZCZEGÓŁOWE ZASADY WYKONANIA PLANU**

4. DOKONANIE USTALEŃ NIEZBĘDNYCH DO IDENTYFIKACJI I OCENY ISTNIEJĄCYCH I POTENCJALNYCH ZAGROŻEŃ WEWNĘTRZNYCH I ZEWNĘTRZNYCH W ODNIESIENIU DO RÓŻNORODNOŚCI BIOLOGICZNEJ, KRAJOBRAZU ORAZ WARTOŚCI KULTUROWYCH, ZGODNIE Z §16 ROZPORZĄDZENIA MINISTRA ŚRODOWISKA Z DNIA 12 MAJA 2005 ROKU W SPRAWIE SPORZĄDZANIA PROJEKTU PLANU OCHRONY DLA PARKU NARODOWEGO, REZERWATU PRZYRODY I PARKU KRAJOBRAZOWEGO, DOKONYWANIA ZMIAN W TYM PLANIE ORAZ OCHRONY ZASOBÓW, TWORÓW I SKŁADNIKÓW PRZYRODY.
5. WYKONANIE EKSPERTYZ W ZAKRESIE NIEZBĘDNYM DO ZAPLANOWANIA OCHRONY.
6. CHARAKTERYSTYKA I OCENA UWARUNKOWAŃ SPOŁECZNYCH I GOSPODARCZYCH OCHRONY PARKÓW KRAJOBRAZOWYCH, W SZCZEGÓLNOŚCI W ZAKRESIE DOTYCHCZAS PROWADZONEJ NA TERENIE PARKU DZIAŁALNOŚCI GOSPODARCZEJ I POLITYKI PRZESTRZENNEJ ORAZ TURYSTYKI I REKREACJI.
7. CHARAKTERYSTYKA I OCENA STANU ZAGOSPODAROWANIA PRZESTRZENNEGO W ZAKRESIE ELEMENTÓW ZAGOSPODAROWANIA PRZESTRZENNEGO WPLYWAJĄCYCH LUB MOGĄCYCH WPLYWAĆ NA ZASOBY, TWORY I SKŁADNIKI PRZYRODY, WALORY KRAJOBRAZOWE ORAZ WARTOŚCI KULTUROWE CHRONIONE W PARKU KRAJOBRAZOWYM.

# **SZCZEGÓŁOWE ZASADY WYKONANIA PLANU**

8. WSKAZANIE ISTNIEJĄCYCH I PROJEKTOWANYCH FORM OCHRONY PRZYRODY WYMIENIONYCH W ART. 6 USTAWY Z DNIA 16 KWIETNIA 2004 R. O OCHRONIE PRZYRODY, FORM OCHRONY ZABYTKÓW WPROWADZONYCH NA PODSTAWIE ART. 7 USTAWY Z DNIA 23 LIPCA 2003 R. O OCHRONIE ZABYTKÓW I OPIECE NAD ZABYTKAMI, LASÓW OCHRONNYCH WYZNACZANYCH NA PODSTAWIE USTAWY Z DNIA 28 WRZEŚNIA 1991 R. O LASACH ORAZ OBSZARÓW WYZNACZANYCH NA PODSTAWIE USTAWY Z DNIA 18 LIPCA 2001 R. — PRAWO WODNE.

9. ANALIZA SKUTECZNOŚCI DOTYCHCZASOWYCH SPOSOBÓW OCHRONY, W TYM ROZPOZNANIE DOTYCHCZASOWYCH ZMIAN ZASOBÓW, TWORÓW I SKŁADNIKÓW PRZYRODY, WALORÓW KRAJOBRAZOWYCH I WARTOŚCI KULTUROWYCH ORAZ PRZYCZYNY TYCH ZMIAN, ZE SZCZEGÓLNYM UWZGLĘDNIENIEM REZULTATÓW PRZEPROWADZONYCH DZIAŁAŃ OCHRONNYCH.

10. OPRACOWANIE KONCEPCJI OCHRONY ZASOBÓW, TWORÓW I SKŁADNIKÓW PRZYRODY ORAZ WARTOŚCI KULTUROWYCH, A TAKŻE ELIMINACJI LUB OGRANICZANIA ISTNIEJĄCYCH I POTENCJALNYCH ZAGROŻEŃ WEWNĘTRZNYCH I ZEWNĘTRZNYCH, W TYM W SZCZEGÓLNOŚCI:

# **SZCZEGÓŁOWE ZASADY WYKONANIA PLANU**

- A. OKREŚLENIE STRATEGICZNYCH CELÓW OCHRONY PARKU KRAJOBRAZOWEGO,
- B. OKREŚLENIE ZASAD I KIERUNKÓW PROWADZENIA GOSPODARKI ROLNEJ, LEŚNEJ I RYBACKIEJ ORAZ ZAGOSPODAROWANIA PRZESTRZENNEGO UMOŻLIWIAJĄCYCH REALIZACJĘ CELÓW PARKU.
- C. OKREŚLENIE SPOSOBÓW KORZYSTANIA Z WSKAZANYCH OBSZARÓW PARKU UDOSTĘPNIONYCH DO CELÓW NAUKOWYCH; EDUKACYJNYCH; TURYSTYCZNYCH, REKREACYJNYCH, AMATORSKIEGO POŁOWU RYB I INNYCH FORM GOSPODAROWANIA ORAZ OKREŚLENIE SPOSOBÓW KORZYSTANIA Z TYCH GRUNTÓW.
- D. OKREŚLENIE DZIAŁAŃ EDUKACYJNYCH, KTÓRE MOGĄ BYĆ PROWADZONE W OPARCIU O WARTOŚCI PRZYRODNICZE I KULTUROWE PARKU.
- E. OKREŚLENIE POTRZEB UZUPEŁNIANIA FORM OCHRONY POŻĄDANYCH Z PUNKTU WIDZENIA REALIZACJI CELÓW PARKU.
- F. OKREŚLENIE ZAKRESU PRAC ZWIĄZANYCH Z OCHRONĄ PRZYRODY I KSZTAŁTOWANIA KRAJOBRAZU, W TYM: PRIORYTETÓW TYCH PRAC, OBSZARÓW REALIZACJI DZIAŁAŃ OCHRONNYCH, CELÓW OCHRONY PRZYRODY ORAZ PRZYRODNICZYCH, SPOŁECZNYCH I GOSPODARCZYCH UWARUNKOWAŃ ICH REALIZACJI.
- G. ZAPLANOWANIE ZASAD MONITORINGU SKUTECZNOŚCI OCHRONY.

# **SZCZEGÓŁOWE ZASADY WYKONANIA PLANU**

11. WSKAZANIE ZADAŃ OCHRONNYCH Z PODANIEM ICH RODZAJU, ZAKRESU I LOKALIZACJI.

12. OCENĘ PRZEWIDYWANYCH SKUTKÓW WPROWADZENIA PLANU, W TYM OSZACOWANIE KOSZTÓW JEGO REALIZACJI.

13. USTALENIA DO STUDIÓW UWARUNKOWAŃ I KIERUNKÓW ZAGOSPODAROWANIA PRZESTRZENNEGO GMIN, MIEJSCOWYCH PLANÓW ZAGOSPODAROWANIA PRZESTRZENNEGO WOJEWÓDZTW ORAZ PLANÓW ZAGOSPODAROWANIA PRZESTRZENNEGO MORSKICH WÓD WEWNĘTRZNYCH, MORZA TERYTORIALNEGO I WYŁĄCZNEJ STREFY EKONOMICZNEJ, ZGODNIE Z §17 ROZPORZĄDZENIA MINISTRA ŚRODOWISKA Z DNIA 12 MAJA 2005 ROKU W SPRAWIE SPORZĄDZANIA PROJEKTU PLANU OCHRONY DLA PARKU NARODOWEGO, REZERWATU PRZYRODY I PARKU KRAJOBRAZOWEGO, DOKONYWANIA ZMIAN W TYM PLANIE ORAZ OCHRONY ZASOBÓW, TWORÓW I SKŁADNIKÓW PRZYRODY (Dz. U. z 2005 r. nr 94, poz. 794).

14. OPRACOWANIE MAP TEMATYCZNYCH W FORMIE CYFROWEJ, SPEŁNIAJĄCYCH WYMAGI OKREŚLONE W § 18 CYTOWANEGO WYŻEJ ROZPORZĄDZENIA W SPRAWIE SPORZĄDZANIA PROJEKTU PLANU OCHRONY. MAPY TEMATYCZNE W FORMIE PAPIEROWEJ NALEŻY SPORZĄDZIĆ W UZGODNIENIU Z ZAMAWIAJĄCYM W SKALI 1:10 000, A MAPY PRZEGLĄDOWE W SKALI 1:25 000., ZAWIERAJĄCE M. IN. NASTĘPUJĄCE WARSTWY:



# **SZCZEGÓŁOWE ZASADY WYKONANIA PLANU**

SIEĆ HYDROGRAFICZNA I GRANICE ZLEWNI;

ISTNIEJĄCE SIEDLISKA PRZYRODNICZE WYMAGAJĄCE OCHRONY;

SIEDLISKA I STANOWISKA GATUNKÓW ROŚLIN, ZWIERZĄT LUB GRZYBÓW DZIKO WYSTĘPUJĄCYCH OBJĘTYCH OCHRONĄ GATUNKOWĄ ORAZ ZAGROŻONYCH WYGINIĘCIEM LUB RZADKO WYSTĘPUJĄCYCH;

WYSTĘPUJĄCE TYPY EKOSYSTEMÓW;

OCENĘ WALORÓW KRAJOBRAZOWYCH I WARTOŚCI KULTUROWYCH;

ISTNIEJĄCE KORYTARZE EKOLOGICZNE;

WYSTĘPUJĄCE ZAGROŻENIA WEWNĘTRZNE I ZEWNĘTRZNE ORAZ ZAPLANOWANE SPOSOBY ICH ELIMINACJI LUB OGRANICZENIA;

ISTNIEJĄCE TERENY I OBIEKTY ZAGOSPODAROWANIA TURYSTYCZNEGO, REKREACYJNEGO I EDUKACYJNEGO;

ISTNIEJĄCE FORMY OCHRONY PRZYRODY;

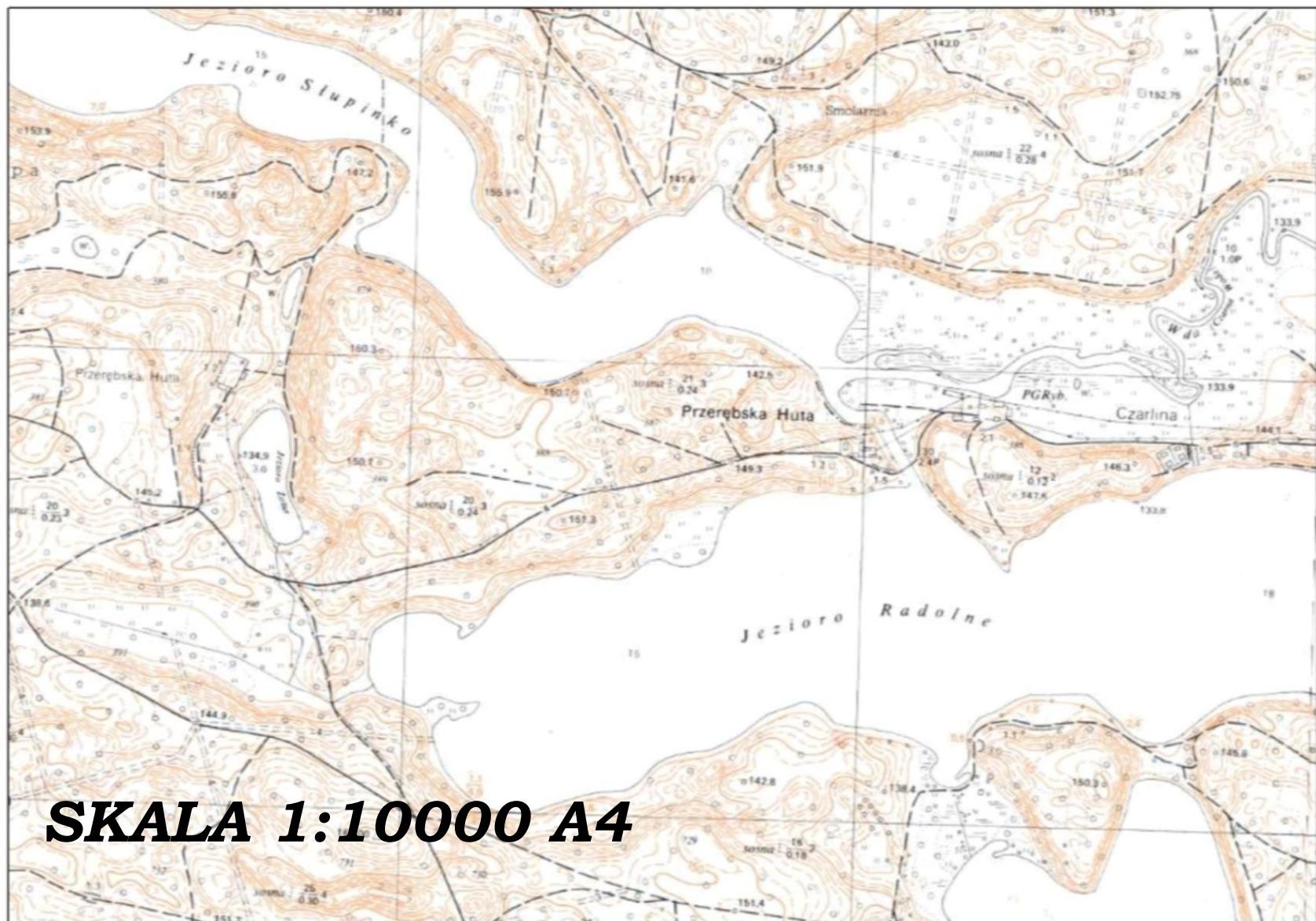
GRUNTY PRZEZNACZONE DO ZALESIENIA ORAZ NOWE ZADRZEWIENIA I ZALESIENIA;

GRUNTY, KTÓRE NIE POWINNY BYĆ ZALESIONE;

OBSZARY, KTÓRE POWINNY BYĆ CHRONIONE PRZED ZABUDOWĄ I LOKALIZACJĄ ELEMENTÓW NIEKORZYSTNIE WPLYWAJĄCYCH NA KRAJOBRAZ;

PROJEKTOWANE DZIAŁANIA OCHRONNE.

**BAZA DANYCH WEDŁUG STANDARDU DANYCH GIS W OCHRONIE PRZYRODY**



**SKALA 1:10000 A4**



**SKALA 1:25000 A0**

# **SZCZEGÓŁOWE ZASADY WYKONANIA PLANU**

15. OPRACOWANIE WYNIKÓW AUDYTU KRAJOBRAZOWEGO O KTÓRYM MOWA W ART. 38A USTAWY Z DNIA 27 MARCA 2003R. O PLANOWANIU I ZAGOSPODAROWANIU PRZESTRZENNYM, W SZCZEGÓLNOŚCI: OKREŚLENIE GRANIC STREF OCHRONY KRAJOBRAZÓW STANOWIĄCYCH W M.IN. PRZEDPOŁA EKSPOZYCJI, OSIE WIDOKOWE, PUNKTY WIDOKOWE ORAZ OBSZARY ZABUDOWANE WYRÓŻNIAJĄCE SIĘ LOKALNĄ FORMĄ ARCHITEKTONICZNĄ, WYZNACZONYCH W OBREBIE KRAJOBRAZÓW PRIORYTETOWYCH, ZIDENTYFIKOWANYCH W RAMACH AUDYTU KRAJOBRAZOWEGO (OPRACOWANIE WW. WYNIKÓW UZALEŻNIONE JEST OD KWESTII CZY NA DZIEŃ ODBIORU KOŃCOWEGO PRAC PRZYJĘTY ZOSTANIE PRZEZ SEJMIK WOJEWÓDZTWA POMORSKIEGO TZW. AUDYT KRAJOBRAZOWY)

15.1. OKREŚLENIE ZAKAZÓW W GRANICACH STREF OCHRONY KRAJOBRAZÓW WYZNACZONYCH W OBREBIE KRAJOBRAZÓW PRIORYTETOWYCH, ZIDENTYFIKOWANYCH W AUDYCIE KRAJOBRAZOWYM ZGODNIE Z §17 UST. 1A USTAWY Z DNIA 16 KWIETNIA 2004 R. O OCHRONIE PRZYRODY (TJ. Dz. U. z 2016 R., POZ. 2134, ZE ZM.) (OKREŚLENIE WW. ZAKAZÓW UZALEŻNIONE JEST OD KWESTII CZY NA DZIEŃ ODBIORU KOŃCOWEGO PRAC PRZYJĘTY ZOSTANIE PRZEZ SEJMIK WOJEWÓDZTWA POMORSKIEGO TZW. AUDYT KRAJOBRAZOWY)

# **SZCZEGÓŁOWE ZASADY WYKONANIA PLANU**

15.2 WSKAZANIE I SZCHARAKTERYZOWANIE TYPÓW KRAJOBRAZÓW, W POSTACI WYDZIELONYCH JEDNOSTEK PRZESTRZENNYCH, O UNIKATOWYCH WALORACH KRAJOBRAZOWYCH – NAJWYŻSZYCH W SKALI PARKU WRAZ Z ELEMENTAMI DECYDUJĄCYMI O ZACHOWANIU ICH SPECYFIKI (W TYM WALORÓW PRZYRODNICZYCH, KULTUROWYCH, ESTETYCZNO-WIDOKOWYCH).

DLA OBSZARÓW TYCH NALEŻY WSKAZAĆ WYDZIELONE WEWNĘTRZNIE FRAGMENTY (STREFY) O SZCZEGÓLNYCH, WYBITNYCH WALORACH, WYMAGAJĄCE ZACHOWANIA ISTNIEJĄCYCH ELEMENTÓW KRAJOBRAZOTWÓRCZYCH – JAK: PRZEDPOLA EKSPOZYCJI, OSIE WIDOKOWE, PANORAMY WIDOKOWE, PUNKTY WIDOKOWE, DOMINANTY KRAJOBRAZOWE (NATURALNE I ANTROPOGENICZNE) ORAZ TERENY WYRÓZNIAJĄCE SIĘ LOKALNĄ FORMĄ ARCHITEKTONICZNĄ ZLOKALIZOWANYCH TAM OBIEKTÓW. KRYTERIA WYZNACZENIA TAKICH KRAJOBRAZÓW WINNY BYĆ SAMODZIELNIE OKREŚLONE PRZEZ WYKONAWCĘ, W OPARCIU O UNIKATOWOŚĆ (NIEPOWTARZALNOŚĆ) DANEGO KRAJOBRAZU ORAZ ZACHOWANE CECHY NATURALNOŚCI I ŁADU PRZESTRZENNEGO – W ODNIESIENIU DO OBSZARU DANEGO PK. WSKAZANE KRAJOBRAZY I WYDZIELONE W NICH FRAGMENTY (STREFY) NALEŻY UZNAĆ ZA NAJISTOTNIEJSZE DLA ZACHOWANIA WALORÓW KRAJOBRAZOWYCH CHRONIONEGO OBSZARU. DLA WYRÓZNIONYCH TAK JEDNOSTEK PRZESTRZENNYCH (FRAGMENTÓW/STREF) NALEŻY SZCHARAKTERYZOWAĆ INDYWIDUALNIE WARUNKI ICH OCHRONY ORAZ WSKAZAĆ ISTNIEJĄCE I POTENCJALNE ZAGROŻENIA.

15.3 WYKAZ OBIEKTÓW O ISTOTNYM ZNACZENIU HISTORYCZNYM I KULTUROWYM

# **SZCZEGÓŁOWE ZASADY WYKONANIA PLANU**

16. WERYFIKACJA OBOWIĄZUJĄCYCH ZAKAZÓW NA TERENIE PARKU WYNIKAJĄCYCH Z AKTUALNYCH UCHWAŁ SEJMIKU WOJEWÓDZTWA POMORSKIEGO. ANALIZA ICH ZASADNOŚCI WOBEC OPRACOWANEJ KONCEPCJI OCHRONY, A W SZCZEGÓLNOŚCI: WYZNACZENIE NA OBSZARZE PARKU STREF OBWIĄZUJĄCYCH ZAKAZÓW ORAZ ODSTĘPSTW.

17. PRZEPROWADZENIE PROCESU KONSULTACJI SPOŁECZNYCH.

18. OPRACOWANIE PROJEKTU UCHWAŁY SEJMIKU WOJEWÓDZTWA POMORSKIEGO W SPRAWIE USTANOWIENIA PLANU OCHRONY WRAZ Z ZAŁĄCZNIKAMI MAPOWYMI W FORMIE WYDRUKU KOLOROWEGO ORAZ W POSTACI ELEKTRONICZNEJ UMOŻLIWIAJĄCEJ PUBLIKACJĘ W DZIENNIKU URZĘDOWYM WOJEWÓDZTWA POMORSKIEGO, ZGODNIE Z WYMOGAMI FORMALNYMI URZĘDU MARSZAŁKOWSKIEGO WOJEWÓDZTWA POMORSKIEGO. DO PROJEKTU UCHWAŁY NALEŻY DOŁĄCZYĆ TAKŻE RAPORT Z KONSULTACJI SPOŁECZNYCH.

19. PRZEPROWADZENIE PROCEDURY ZWIĄZANEJ Z ZAOPINIOWANIEM I UZGODNIENIEM PROJEKTU PLANU OCHRONY ZGODNIE Z ART. 19, UST. 6B I UST. 6C USTAWY Z DNIA 16 KWIETNIA 2004 R. O OCHRONIE PRZYRODY (TJ. Dz. U. z 2016 R., POZ. 2134, ZE ZM.) LUB Z INNYMI AKTUALNYMI NA DZIEŃ ODBIORU AKTAMI PRAWNYMI DOTYCZĄCYMI PRZEDMIOTU ZAMÓWIENIA - NANIESIENIE UZGODNIONYCH Z ZAMAWIAJĄCYM POPRAWEK WYNIKAJĄCYCH Z DOKONANYCH UZGODNIEŃ I OPINII.

# **ZESPÓŁ AUTORSKI**

- |   |                       |
|---|-----------------------|
| 1) Kierownik Projektu   | Mariusz Lewczuk       |
| 2) Specjalista ds. flory i szaty roślinnej                                | dr Paulina Ćwiklińska |
| 3) Specjalista ds. fauny  | Wojciech Bajerowski   |
| 4) Specjalista ds. zagospodarowania przestrzennego                        | Piotr Rugień          |
| 5) Specjalista ds. krajobrazów  | Aleksandra Piskorska  |
| 6) Specjalista ds. środowiska kulturowego                                 | Aleksandra Piskorska  |
| 7) Specjalista ds. walorów rekreacyjnych i edukacji                       | Michał Witkiewicz     |
| 8) Specjalista ds. geograficznych systemów informacji przestrzennej (GIS) | Wojciech Bajerowski   |
| 9) Specjalista ds. ekosystemów leśnych                                    | Mariusz Lewczuk       |
| 10) Specjalista ds. hydrologii  | Michał Przybylski     |
| 11) Specjalista ds. litosfery   | dr Wojciech Staszek   |

# **OPERATY SZCZEGÓŁOWE – DOKUMENTACJA PLANU OCHRONY**

- 1. OPERAT OCHRONY LITOSFERY**
- 2. OPERAT FLORYSTYCZNY**
- 3. OPERAT FAUNISTYCZNY**
- 4. OPERAT EKOSYSTEMÓW LEŚNYCH**
- 5. OPERAT KRAJOBRAZOWY**
- 6. OPERAT ŚRODOWISKA KULTUROWEGO**
- 7. OPERAT HYDROLOGICZNY**
- 8. OPERAT WALORÓW REKREACYJNYCH WRAZ Z EDUKACJĄ**
- 9. OPERAT KSZTAŁTOWANIA ZAGOSPODAROWANIA  
PRZESTRZENNEGO**
- 10. OPERAT GENERALNY**



# HARMONOGRAM

L.p.	Zadanie	Termin wykonania
<b>Etap I - prace przygotowawcze</b>		
I.1	Powiadomienie o przystąpieniu do prac nad planem ochrony	15.11.2019
I.2	Opisanie granic parku krajobrazowego oraz otuliny	02.12.2019
I.3	Pozyskanie i analiza wszystkich dostępnych materiałów, zestawienie wraz z omówieniem	02.12.2019
I.4	Pozyskanie map, podkładów mapowych, danych przestrzennych	02.12.2019
I.5	Uzyskanie zgody Nadleśnictw Kościerzyna i Lipusz na wejścia i wjazdy w teren	24.12.2019
I.6	Uzyskanie zgody GDOŚ i RDOŚ na badania gatunków chronionych	24.12.2019
I.7	Opracowanie szablonów operatów szczegółowych oraz map i baz danych	24.01.2019
I.8	Przygotowanie broszury informacyjnej	24.01.2019
I.9	Organizacja I warsztatów	28.02.2020
Etap I - zakończenie		31.03.2020
<b>Etap II - charakterystyka i diagnoza stanu</b>		
II.1	Prace kameralne i terenowe	30.09.2020
II.2	Opracowanie części diagnostycznych operatów szczegółowych	12.10.2020
Etap II - zakończenie		15.11.2020
<b>Etap III - charakterystyka i diagnoza stanu c.d.</b>		
III.1	Organizacja II warsztatów	12.02.2021
III.2	Kameralne prace uzupełniające dotyczące charakterystyki i diagnozy	05.03.2021
Etap III - zakończenie		31.03.2021
<b>Etap IV - strategia ochrony</b>		
IV.1	Opracowanie części strategicznych operatów szczegółowych	20.09.2021
IV.2	Opracowanie Operatu generalnego - syntezy Planu Ochrony	11.10.2021
IV.3	Opracowanie pierwszej wersji projektu Planu Ochrony	18.10.2021
Etap IV - zakończenie		15.11.2021
<b>Etap V - Wyłożenie projektu planu, konsultacje, uzgodnienia, opinie</b>		
V.1	Organizacja III warsztatów	21.02.2022
V.2	Wyłożenie projektu Planu ochrony	28.03.2022
V.3	Konsultacje społeczne, rozpatrywanie uwag	06.05.2022
V.4	Spotkania z Radami Gmin	24.06.2022
V.5	Udział w procedurze uzgodnień oraz opiniowania przez WKZ oraz Radę Parków	20.06.2022
Etap V - zakończenie		30.06.2022
<b>Etap VI - Przygotowanie projektu Planu ochrony do uchwalenia</b>		
VI.1	Końcowe wydruki, gotowość do wsparcia w trakcie przyjmowania Planu ochrony	30.09.2022
Etap VI - zakończenie		30.09.2022

# OPERATY SZCZEGÓŁOWE – DOKUMENTACJA PLANU OCHRONY

- ❖ Analiza dotychczasowego stanu wiedzy o analizowanym terenie w danym zakresie tematycznym, wraz z oceną dostępnych źródeł informacji
- ❖ Opis zakresu oraz metodyki prac inwentaryzacyjnych i diagnostycznych
- ❖ Diagnoza stanu:
  - charakterystyka analizowanego elementu
  - syntetyczna waloryzacja analizowanego elementu na tle regionu, kraju i ew. w skali międzynarodowej
  - ocena dynamiki i kierunków zmian
  - ocena skuteczności dotychczasowej ochrony
  - ocena zagrożeń zewnętrznych i wewnętrznych
  - identyfikacja konfliktów i obszarów problemowych sfery przyrodniczej, społecznej, gospodarczej i infrastruktury technicznej
  - identyfikacja obszarów wymagających najpilniejszych działań

# OPERATY SZCZEGÓŁOWE – DOKUMENTACJA PLANU OCHRONY

- ❖ Cele ochrony analizowanego elementu i ogólna strategia ich realizacji; w zależności od potrzeb zróżnicowanie przestrzenne celów i strategii (podział obszaru na strefy funkcjonalne)
- ❖ Ustalenia Planu z określeniem zasad i metod ich realizacji
- ❖ Rekomendacje Planu (program monitoringu zasobów i monitoringu skuteczności realizowanej ochrony oraz propozycje tematyki i zakresu prac naukowo-badawczych, których wyniki mogą być pomocne w doskonaleniu ochrony i sposobów gospodarowania zasobami przyrodniczymi)
- ❖ Prognoza stanu badanego elementu w perspektywie 20-letniej (wariant utrzymywania się aktualnych trendów oraz wariant z pełną realizacją ustaleń Planu Ochrony)
- ❖ Spis danych źródłowych

# OPERATY SZCZEGÓŁOWE

## OPERAT OCHRONY LITOSFERY WDZYDZKIEGO PARKU KRAJOBRAZOWEGO

1. Wstęp
  2. Metodyka prac
  3. Analiza materiałów wyjściowych
  4. Cele i główne problemy ochrony litosfery
  5. Charakterystyka budowy geologicznej i rzeźby terenu
    - 5.1. Zarys budowy geologicznej
    - 5.2. Rozwój rzeźby terenu
    - 5.3. Charakterystyka geomorfologiczna
    - 5.4. Aktywne procesy rzeźbotwórcze
  6. Zasoby surowców mineralnych
    - 6.1. Udokumentowane złoża kopalin
    - 6.2. Wykorzystanie złóż
    - 6.3. Zasoby perspektywiczne
  7. Antropogeniczne przekształcenia litosfery
  8. Ochrona i wykorzystanie walorów litosfery WPK
    - 8.1. Ustanowione formy ochrony walorów litosfery (stanowiska dokumentacyjne)
    - 8.2. Geostanowiska i inne cenne obiekty litosfery
    - 8.3. Wykaz obiektów wskazanych do wykorzystania turystycznego i edukacyjnego
    - 8.4. Wykaz obiektów wskazanych do objęcia ochroną indywidualną
  9. Ochrona gleb
  10. Zagrożenia litosfery
    - 10.1. Erozja gruntów
    - 10.2. Procesy osuwiskowe
- Wnioski do operatu szczegółowego  
Wnioski do operatu generalnego  
Wnioski do dokumentów planistycznych  
Wnioski i rekomendacje dla otoczenia parku



# OPERATY SZCZEGÓŁOWE

## OPERAT FLORYSTYCZNY ORAZ EKOSYSTEMÓW NIELEŚNYCH WDZYDZKIEGO PARKU KRAJOBRAZOWEGO

### 1. Flora WPK

#### 1.1. Flora roślin naczyniowych

##### 1.1.1. Metody badań

##### 1.1.2. Gatunki chronione, zagrożone i rzadkie

##### 1.1.3. Gatunki obce geograficznie, w tym inwazyjne

#### 1.2. Brioflora

##### 1.2.1. Metody badań

##### 1.2.2. Gatunki chronione, zagrożone i rzadkie

##### 1.2.3. Gatunki obce geograficznie

#### 1.3. Strategia i cele ochrony gatunków chronionych, zagrożonych i rzadkich oraz ich stanowisk



# OPERATY SZCZEGÓŁOWE

## OPERAT FLORYSTYCZNY ORAZ EKOSYSTEMÓW NIELEŚNYCH WDZYDZKIEGO PARKU KRAJOBRAZOWEGO

### 2. Nieleśne zespoły roślinne WPK

- 2.1. Metody badań
- 2.2. Ogólne zróżnicowanie i specyfika roślinności nieleśnej
- 2.3. Zestawienie nieleśnych zbiorowisk roślinnych
- 2.4. Charakterystyka i waloryzacja najważniejszych typów nieleśnych zbiorowisk roślinnych
- 2.5. Zagrożenia roślinności nieleśnej
- 2.6. Strategia i cele ochrony roślinności nieleśnej

### 3. Siedliska przyrodnicze z załącznika I Dyrektywy Siedliskowej

### 4. Obszary i obiekty podlegające ochronie

### 5. Obszary i obiekty wskazane do ochrony

### 6. Monitoring szaty roślinnej WPK

- 6.1. Monitoring wybranych gatunków roślin
- 6.2. Monitoring siedlisk przyrodniczych

### 7. Wnioski z operatu szczegółowego

### 8. Wnioski do operatu generalnego

### 9. Wnioski do dokumentów planistycznych



# OPERATY SZCZEGÓŁOWE

## OPERAT FAUNISTYCZNY WDZYDZKIEGO PARKU KRAJOBRAZOWEGO

1. Wstęp - podstawy prawne ochrony fauny
  2. Metodyka prac
  3. Analiza materiałów wyjściowych
  4. Charakterystyka taksonomiczno-przestrzenna fauny WPK
    - 4.1. Wykaz awifauny lęgowej notowanej w granicach WPK
    - 4.2. Charakterystyka awifauny migrującej notowanej w granicach WPK
    - 4.3. Wykaz gatunków płazów notowanych w granicach WPK
    - 4.4. Wykaz gatunków gadów notowanych w granicach WPK
    - 4.5. Wykaz gatunków ssaków notowanych w granicach WPK
    - 4.6. Wykaz gatunków ichtiofauny notowanych w granicach WPK
    - 4.7. Charakterystyka wybranych grup bezkręgowców notowanych w granicach WPK
  5. Charakterystyka miejsc rozrodu i regularnego występowania gatunków cennych
  6. Charakterystyka i rozmieszczenie korytarzy ekologicznych
  7. Identyfikacja i ocena istniejących i potencjalnych zagrożeń wewnętrznych i zewnętrznych
  8. Analiza skuteczności dotychczasowych sposobów ochrony
- Wnioski do operatu szczegółowego  
Wnioski do operatu generalnego  
Wnioski do dokumentów planistycznych  
Wnioski i rekomendacje dla otoczenia Parku



# OPERATY SZCZEGÓŁOWE

## OPERAT EKOSYSTEMÓW LEŚNYCH WDZYDZKIEGO PARKU KRAJOBRAZOWEGO

1. Wstęp
2. Metodyka prac
3. Analiza materiałów wyjściowych
4. Ogólna charakterystyka lasów
  - 4.1. Struktura własnościowa lasów
  - 4.2. Regionalizacja przyrodniczo-leśna
  - 4.3. Charakterystyka kompleksów leśnych
    - 4.3.1. Wybrane elementy taksacyjne
    - 4.3.2. Struktura wiekowa i gatunkowa drzewostanów
    - 4.3.3. Bogactwo gatunkowe, zniekształcenia, drzewostany cenne
  - 4.4. Historia użytkowania terenów leśnych
5. Uwarunkowania przyrodnicze wraz z waloryzacją
  - 5.1. Obszary objęte ochroną
  - 5.2. Obszary planowane do objęcia ochroną
  - 5.3. Ekosystemy wodno – błotne
  - 5.4. Siedliska przyrodnicze
  - 5.5. Korytarze ekologiczne
6. Typy siedliskowe lasu
7. Roślinność rzeczywista i potencjalna
8. Charakterystyka gospodarki leśnej
9. Identyfikacja i ocena zagrożeń związanych z użytkowaniem gospodarczym lasów
  - 9.1. Istniejące i potencjalne zagrożenia abiotyczne
  - 9.2. Istniejące i potencjalne zagrożenia biotyczne
  - 9.3. Istniejące i potencjalne zagrożenia antropogeniczne
  - 9.4. Obszary problemowe

Wnioski do operatu szczegółowego

Wnioski do planów urządzania lasu

Wnioski do operatu generalnego

Wnioski do dokumentów planistycznych

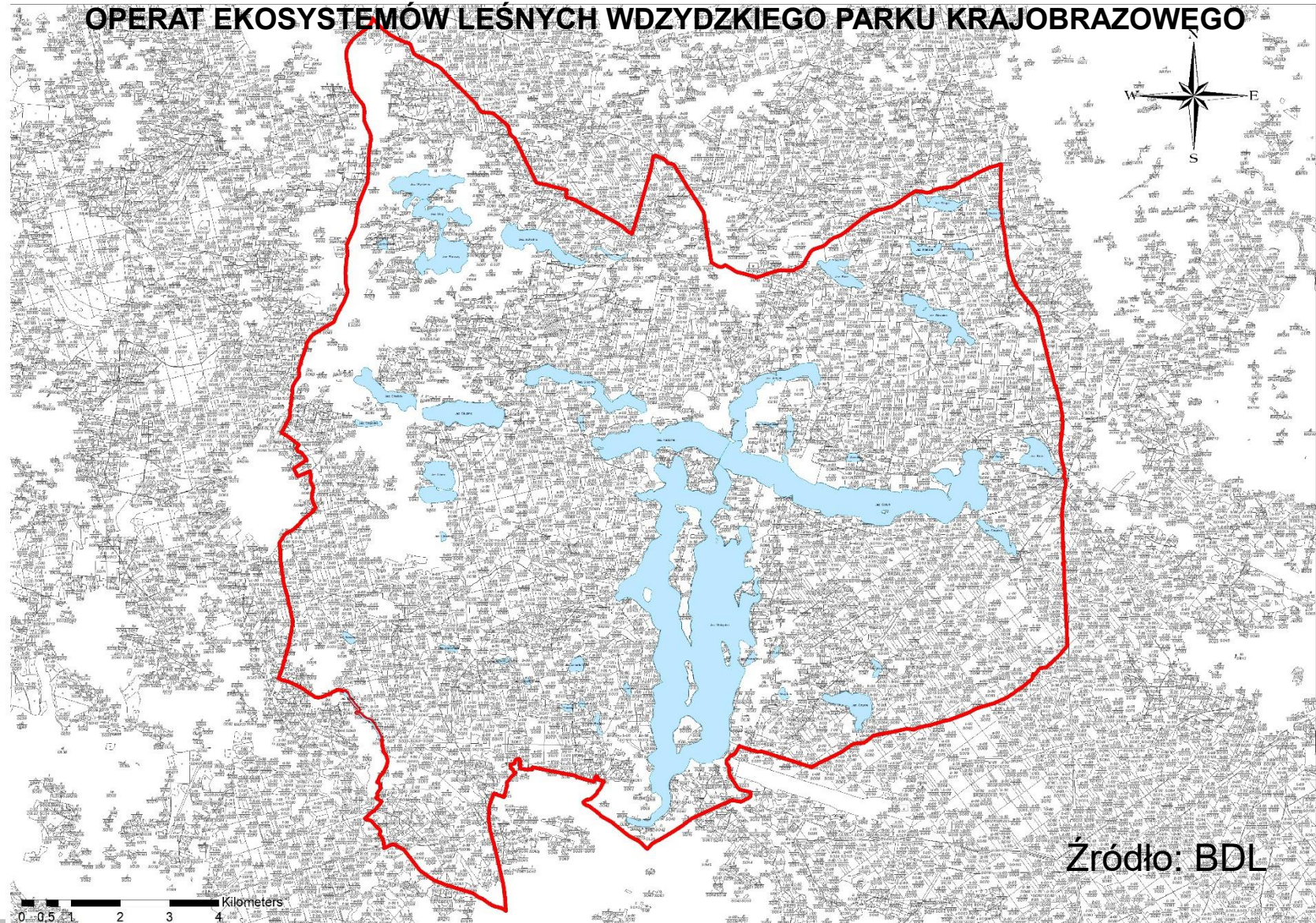
Wnioski i rekomendacje dla otoczenia Parku





# OPERATY SZCZEGÓŁOWE

## OPERAT EKOSYSTEMÓW LEŚNYCH WDZYDZKIEGO PARKU KRAJOBRAZOWEGO



Źródło: BDL



# OPERATY SZCZEGÓŁOWE

## OPERAT WALORÓW KULTUROWYCH I FIZJONOMICZNYCH KRAJOBRAZU

### CZĘŚĆ I. DOTYCHCZASOWA POLITYKA OCHRONY WALORÓW KULTUROWYCH I FIZJONOMICZNYCH KRAJOBRAZU

#### 1. Plan Ochrony WPK

- 1.1. Gospodarowanie w przestrzeni w nawiązaniu do przenikających się i warunkujących wzajemnie procesów przyrodniczych i kulturowych, których odzwierciedleniem jest krajobraz;
- 1.2. Całościowe ujmowanie dopełniających się zagadnień ochrony środowiska przyrodniczego, wartości kulturowych i krajobrazu;
- 1.3. Równorzędne traktowanie materialnych i niematerialnych wartości Parku;
- 1.4. Uzyskanie akceptowanej społecznie koegzystencji działań ochronnych i aktywności gospodarczej na obszarze Parku.

#### 2. Ochrona walorów kulturowych i fizjonomicznych krajobrazu w programach i dokumentach planistycznych gmin, w obrębie których położony jest WPK

##### 2.1. Studium uwarunkowań i kierunków zagospodarowania przestrzennego gminy

##### 2.2. Gminne programy opieki nad zabytkami i Gminne Ewidencje Zabytków

### CZĘŚĆ II. ZASOBY KRAJOBRAZU KULTUROWEGO OBSZARU WPK

#### 1. Zarys historii krajobrazu kulturowego obszaru WPK

#### 2. Charakterystyka historycznych jednostek krajobrazu kulturowego

#### 3. Waloryzacja krajobrazu kulturowego obszaru WPK

### CZĘŚĆ III. ZASOBY FIZJONOMII KRAJOBRAZU OBSZARU WPK

#### 1. Fizjonomiczne jednostki krajobrazowe

#### 2. Ekspozycja krajobrazu

##### 2.1. Elementy ekspozycji czynnej

##### 2.2. Elementy ekspozycji biernej

#### 3. Ocena stanu zachowania i zagrożeń walorów fizjonomicznych krajobrazu WPK

### CZĘŚĆ IV. NIEMATERIALNE ZASOBY KRAJOBRAZU OBSZARU WPK

#### 1. Miejsca historyczne

#### 2. Miejsca legendarne

#### 3. Historyczne nazwy

### CZĘŚĆ V. WNIOSKI

#### 1. Wnioski do operatu generalnego

#### 2. Wnioski do dokumentów planistycznych gmin

#### 3. Wnioski do „uchwał krajobrazowych” gmin



# OPERATY SZCZEGÓŁOWE

## OPERAT HYDROLOGICZNY WDZYDZKIEGO PARKU KRAJOBRAZOWEGO

1. Wstęp i metodyka prac
  2. Mapa sieci hydrograficznej i granic zlewni wraz z charakterystyką jednostek hydrograficznych
  3. Wyszczególnienie wód z podaniem ich właścicieli i zarządców
  4. Kategorie wód, przynależności do dorzecza i regionu wodnego oraz ustaleń planów gospodarowania wodami
  5. Analiza skuteczności dotychczasowych sposobów ochrony wód, ze szczególnym uwzględnieniem rezultatów przeprowadzonych działań ochronnych
    - 5.1. Zachowania naturalnych warunków cyrkulacji wody w elementarnych jednostkach hydrograficznych
    - 5.2. Dostosowywania lokalizacji ujęć wody oraz rozmiarów eksploatacji do wielkości przyrodniczo określonych zasobów dyspozycyjnych
    - 5.3. Utrzymania lub przywracanie warunków hydrograficznych umożliwiających rozwój naturalnych siedlisk roślinnych poprzez odpowiednie ukierunkowanie melioracji
    - 5.4. Powstrzymanie nasilającej się eutrofizacji jezior oraz uzyskanie trwałej poprawy stanu czystości wód obiektów zdegradowanych
    - 5.5. Dostosowywanie wielkości antropopresji do poziomu naturalnej tolerancji systemów rzecznych i jeziornych
  6. Charakterystyka współczesnych problemów parku krajobrazowego w zakresie ochrony wód, wraz z próbą określenia celi strategicznych
  7. Zasady i kierunki ochrony wód z identyfikacją rejonów wymagających szczególnych działań
  8. Wskazanie zadań ochronnych w zakresie ochrony wód z podaniem ich rodzaju, zakresu i lokalizacji wraz z oceną przewidywanych skutków wprowadzenia
  9. Zaplanowanie zasad monitoringu skuteczności ochrony wód
- Wnioski do operatu szczegółowego  
Wnioski do operatu generalnego  
Wnioski do dokumentów planistycznych  
Wnioski i rekomendacje dla otoczenia parku





# OPERATY SZCZEGÓŁOWE

## OPERAT WALORÓW REKREACYJNYCH WRAZ Z EDUKACJĄ WDZYDZKIEGO PARKU KRAJOBRAZOWEGO

1. Wstęp
2. Metodyka prac
3. Analiza materiałów wyjściowych
4. Omówienie dotychczasowych sposobów i zasad udostępniania Parku w celach edukacyjnych i turystyczno-rekreacyjnych
5. Charakterystyka i ocena walorów turystyczno-rekreacyjnych
  - 5.1. Walory przyrodnicze
  - 5.2. Walory antropogeniczne
6. Zagospodarowanie turystyczne i rekreacyjne na obszarze Parku i w jego otoczeniu
  - 6.1. Baza noclegowa
  - 6.2. Baza gastronomiczna
  - 6.3. Dostępność komunikacyjna
  - 6.4. Infrastruktura towarzysząca
7. Charakterystyka ruchu turystycznego na obszarze Parku i w jego otoczeniu
  - 7.1. Tradycje turystyczne i rekreacyjne
  - 7.2. Wielkość i struktura ruchu turystycznego na obszarze Parku
  - 7.3. Formy turystyki i rekreacji na terenie Parku
  - 7.4. Percepcja przestrzeni turystycznej Parku w opinii odwiedzających
  - 7.5. Określenie chłonności oraz przepustowości turystycznej Parku
8. Identyfikacja i ocena zagrożeń związanych z użytkowaniem turystyczno-rekreacyjnym Parku
  - 8.1. Istniejące i potencjalne zagrożenia zewnętrzne
  - 8.2. Istniejące i potencjalne zagrożenia wewnętrzne
  - 8.3. Obszary problemowe



# OPERATY SZCZEGÓŁOWE

## OPERAT WALORÓW REKREACYJNYCH WRAZ Z EDUKACJĄ WDZYDZKIEGO PARKU KRAJOBRAZOWEGO c.d.

9. Koncepcja udostępniania turystyczno-rekreacyjnego Parku
  - 9.1. Główne kierunki rozwoju turystyki i rekreacji
  - 9.2. Określenie sposobów i zasad udostępniania
  - 9.3. Strefy udostępniania turystyczno-rekreacyjnego
  - 9.4. Działania na rzecz minimalizacji zagrożeń dla dziedzictwa przyrodniczego i kulturowego
  - 9.5. Proponowane obiekty do objęcia ochroną
  - 9.6. Modernizacja i korekta przebiegu szlaków turystycznych
  - 9.7. Zasady zagospodarowania obszarów rekreacyjnych
  - 9.8. Zasady kształtowania zabudowy i zagospodarowania turystyczno-rekreacyjnego
  - 9.9. Zasady kształtowania infrastruktury liniowej i punktowej obsługującej turystykę i rekreację
10. Koncepcja działań badawczych i edukacyjnych
  - 10.1. Działania badawcze
  - 10.2. Działania promocyjno-edukacyjne
11. Wnioski do operatu szczegółowego
12. Wnioski do operatu generalnego
13. Wnioski do dokumentów planistycznych
14. Wnioski i rekomendacje dla otoczenia Parku

Literatura

Spis rycin

Spis tablic

Spis fotografii

Spis załączników



# OPERATY SZCZEGÓŁOWE

## OPERAT KSZTAŁTOWANIA ZAGOSPODAROWANIA PRZESTRZENNEGO WDZYDZKIEGO PARKU KRAJOBRAZOWEGO

1. Wstęp
2. Charakterystyka stanu istniejącego zagospodarowania na terenie Parku
  - 2.1. Sieć osadnicza
  - 2.2. Gospodarka - struktura funkcjonalna
  - 2.3. Usługi
  - 2.4. Infrastruktura techniczna
  - 2.5. Tereny niezainwestowane lub mało zainwestowane
3. Analiza ustaleń opracowań planistycznych obowiązujących na terenie Parku
  - 3.1. Sytuacja formalno-prawna
  - 3.2. Ustalenia przepisów planistycznych na poziomie wojewódzkim
  - 3.3. Ustalenia studiów uwarunkowań i kierunków zagospodarowania przestrzennego gmin
  - 3.4. Ustalenia miejscowych planów zagospodarowania przestrzennego
  - 3.5. Pozostałe
4. Podstawowe uwarunkowania i kierunki rozwoju sieci osadniczej i funkcji gospodarczych
  - 4.1. Ogólne założenia rozwoju
    - 4.1.1. Zasada trójochrony, jako podstawa działań na terenie Parku
    - 4.1.2. Założenia przestrzenne kształtowania funkcji ekologicznych
    - 4.1.3. Współistnienie różnych funkcji społeczno-gospodarczych
  - 4.2. Podstawy wykorzystania walorów Parku i kształtowania zagospodarowania w oparciu o zasady zrównoważonego rozwoju
  - 4.3. Zasady kształtowania sieci osadniczej
  - 4.4. Zasady prowadzenia działalności produkcyjnej





# OPERATY SZCZEGÓŁOWE

## OPERAT KSZTAŁTOWANIA ZAGOSPODAROWANIA PRZESTRZENNEGO WDZYDZKIEGO PARKU KRAJOBRAZOWEGO cd.

5. Zasady i kierunki rozwoju struktury funkcjonalno-przestrzennej Parku i otuliny

5.1. Kryteria strefowania użytkowania i zagospodarowania Parku i otuliny

5.2. Układ stref funkcjonalno-przestrzennych

5.3. Warunki zagospodarowania w strefach

5.4. Zasady i kierunki kształtowania osadnictwa

5.4.1. Kierunki kształtowanie zabudowy i zagospodarowania terenów w parku

5.4.2. Warunki i zalecenia kształtowania zagospodarowania i zabudowy wybranych miejscowości w Parku

5.4.3. Zalecenia dla kształtowania zabudowy miejscowości w otulinie parku

6. Główne uwarunkowania i zasady wyposażenia w infrastrukturę techniczną

6.1. Komunikacja

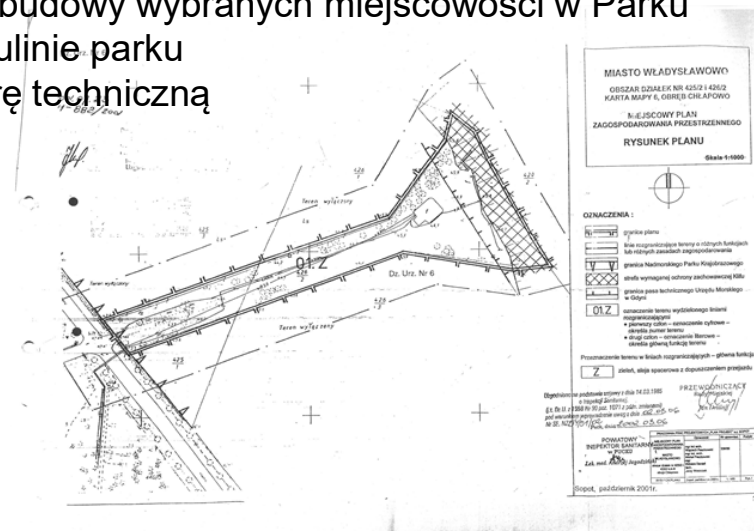
6.2. Gospodarka wodno-ściekowa

6.3. Gospodarka energetyczna

6.4. Gospodarka odpadami

Wnioski do operatu szczegółowego

Wnioski do operatu generalnego

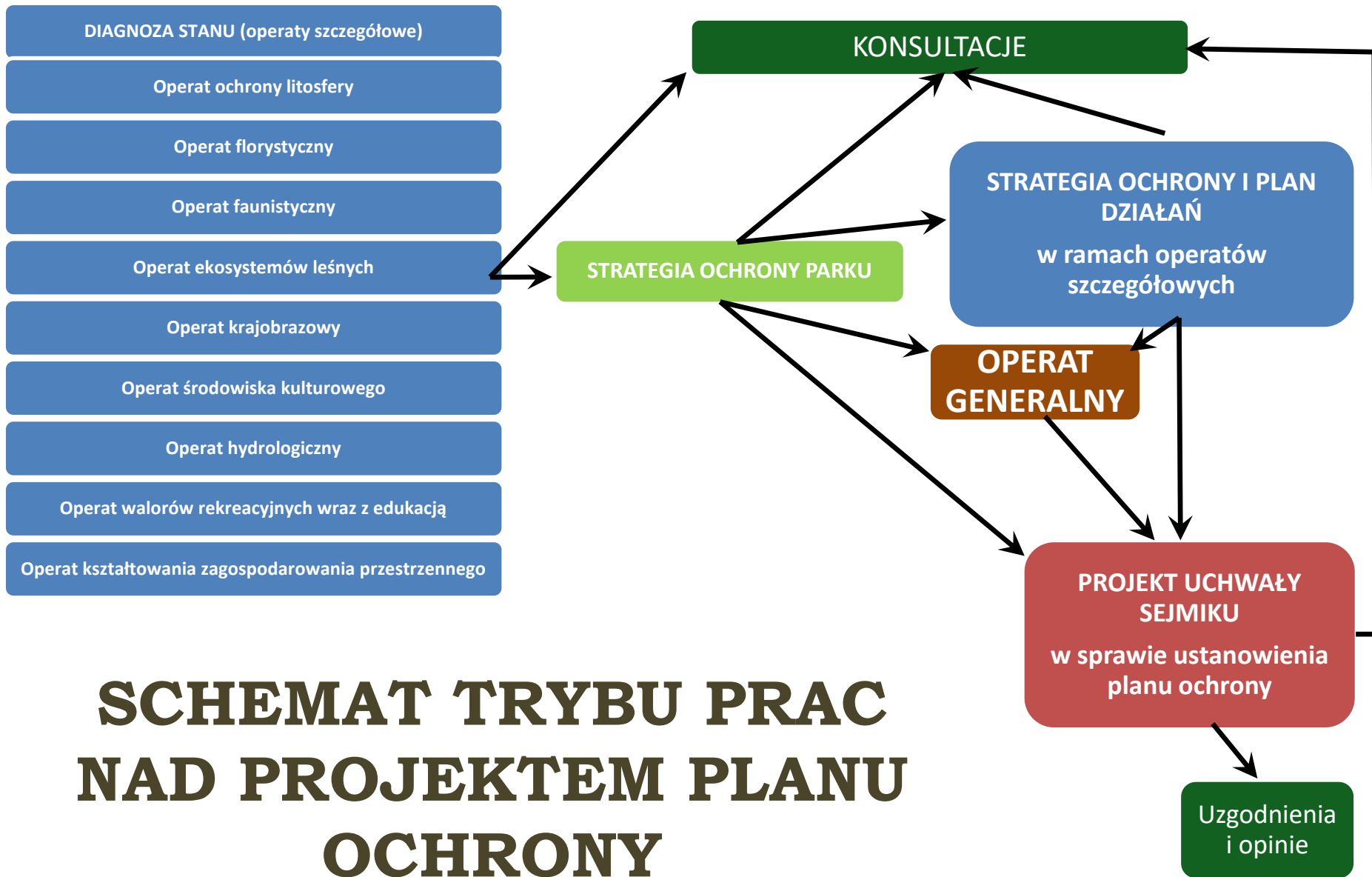




**PRZERWA KAWOWA**

**15 MINUT**





# SCHEMAT TRYBU PRAC NAD PROJEKTEM PLANU OCHRONY

# ***ZAŁOŻENIA PRAC NAD PLANEM***

- ❑ WYKONANIE PRAC NIEZBĘDNYCH DLA SFORMUŁOWANIA PLANU OCHRONY W POSTACI PROJEKTU UCHWAŁY SEJMIKU WOJEWÓDZTWA POMORSKIEGO, ZGODNIE Z DELEGACJĄ USTAWOWĄ
- ❑ MAKSYMALNE WYKORZYSTANIE ISTNIEJĄCYCH MATERIAŁÓW ARCHIWALNYCH, STUDIALNYCH I PLANISTYCZNYCH W CELU OGRANICZENIA ZAKRESU PRAC ANALITYCZNO-INWENTARYZACYJNYCH, A TYM SAMYM KOSZTÓW OPRACOWANIA I OKRESU REALIZACJI PLANU OCHRONY
- ❑ UZUPEŁNIENIE I ZAKTUALIZOWANIE DANYCH W OPARCIU O ROZPOZNANIE TERENOWE W WYBRANYCH DZIEDZINACH I ZAKRESIE OKREŚLONYM POTRZEBAMI I MOŻLIWOŚCIAMI PLANU OCHRONY (SKONCENTROWANIE SIĘ NA TERENACH I ZAGADNIENIACH PROBLEMOWYCH)
- ❑ REALIZACJA CELÓW OCHRONY ZASOBÓW PRZYRODNICZYCH, KRAJOBRAZOWYCH I KULTUROWYCH PRZY KOGEZYSTENCJI FUNKCJI SPOŁECZNO-GOSPODARCZYCH REALIZOWANYCH W WARUNKACH ZRÓWNOWAŻONEGO ROZWOJU
- ❑ OPRACOWANIE PLANU OCHRONY W SPOSÓB UMOŻLIWIAJĄCY BEZPOŚREDNIE UWZGLĘDNIENIE JEGO USTALEŃ W OPRACOWANIACH PLANISTYCZNYCH I W OPERATACH URZĄDZENIA LASÓW, KTÓRE HARMONIJNIE WSPÓŁTWORZĄ INSTRUMENTY KSZTAŁTOWANIA I OCHRONY WALORÓW PARKU

## ***STRATEGIA OCHRONY PLANU***

- ❑ WYDŁUŻONA PERSPEKTYWA CZASOWA PLANOWANIA - POSTRZEGANIE PLANU, JAKO SKŁADNIKA USTANOWIONEJ WIECZYŚCIE OCHRONY OBSZARU
- ❑ HOLISTYCZNE PODEJŚCIE DO PRZYRODY - RÓWNORZĘDNE TRAKTOWANIE WSZYSTKICH SKŁADNIKÓW PRZYRODY
- ❑ PIERWSZEŃSTWO NATURY - OGRANICZENIE ZADAŃ OCHRONNYCH DO NIEZBĘDNEGO MINIMUM I BRAK INGERENCJI W SPONTANICZNE PROCESY, JEŻELI ONE SAME PROWADZĄ DO REALIZACJI CELÓW OCHRONY
- ❑ UTRZYMANIE OCHRONY DOTYCHCZAS CHRONIONYCH ZASOBÓW, AKCEPTACJA WARTOŚCIOWYCH UKŁADÓW PRZYRODNICZYCH, NAWET JEŻELI MAJĄ ONE ANTROPOGENICZNĄ GENEZĘ

# ZAPLANOWANE DZIAŁANIA W RAMACH KONSULTACJI SPOŁECZNYCH

1. Podanie do publicznej wiadomości
2. Przygotowanie i wydanie broszury informacyjnej
3. Organizacja warsztatów dla interesariuszy:  
na etapie prac przygotowawczych  
na etapie podsumowania etapu diagnozy  
na etapie sporządzania koncepcji ochrony
4. Spotkania informacyjne z radami gmin
5. Zakładka na stronie PZPK poświęcona planom ochrony:  
<https://pomorskieparki.pl/planyochrony/opracowanie-projektu-planu-ochrony-wdzydzkiego-parku-krajobrazowego/>
6. Dedykowany adres e-mail:  
[wpk.planochrony@pomorskieparki.pl](mailto:wpk.planochrony@pomorskieparki.pl)
7. Formularz uwag do planu ochrony WPK
8. Wyłożenie projektu Planu ochrony do konsultacji



Zgłaszający UWAGĘ / WNIOSEK:

Instytucja	
Osoba reprezentująca lub osoba prywatna	
Adres kontaktowy	
Mail kontaktowy	

UWAGA / WNIOSEK <sup>1</sup>

do Planu ochrony dla Wdzydzkiego Parku Krajobrazowego

# **TRZY SPOTKANIA KONSULTACYJNE**

UDZIAŁ EKSPERTÓW PRZYGOTOWANYCH DO ODPOWIEDZI NA PYTANIA I DO WYJAŚNIANIA WĄTPLIWOŚCI; ŻADNE PYTANIA UCZESTNIKÓW NIE MOGĄ POZOSTAĆ BEZ ODPOWIEDZI,

## **UDZIAŁ MEDIATORA**

ZALECA SIĘ ABY JEDEN MEDIATOR PROWADZIŁ WSZYSTKIE WARSZTATY NALEŻY WYRAŹNIE PRZEDSTAWIĆ, CO NIE JEST NEGOCJOWANE, A CO MOŻE BYĆ PRZEDMIOTEM PRACY, ZMIAN I UZGODNIEŃ,

TEMPO PRACY (W TYM RZECZYWISTA LICZBA SPOTKAŃ, JAKIE BĘDĄ POTRZEBNE) MUSI BYĆ ELASTYCZNIE DOSTOSOWYWANE DO MOŻLIWOŚCI UCZESTNIKÓW I DO RZECZYWISTEGO POSTĘPU PROCESU,

CO NAJMNIJ MIESIĄC PRZED ZBLIŻAJĄCYM SIĘ TERMINEM WARSZTATÓW WYKONAWCA PRZYGOTUJE MATERIAŁY DO DYSKUSJI, KTÓRE POWINNY BYĆ W MIARĘ MOŻLIWOŚCI PRZEKAZANE PRZED SPOTKANIEM, Z ODPOWIEDNIM WYPRZEDZENIEM;

# **TRZY SPOTKANIA KONSULTACYJNE**

## PIERWSZE SPOTKANIE (MARZEC 2020):

- MA CHARAKTER INFORMACYJNY I ODBYWA SIĘ W ETAPIE I NA POCZĄTKU PROCESU PRAC NAD PLANAMI OCHRONY,
- WYJAŚNIA CEL SPORZĄDZENIA PLANÓW OCHRONY, WYJAŚNIA CO JEST „NIENEGOCJOWALNE” A CO BĘDZIE PRZEDMIOTEM DYSKUSJI,
- UMOŻLIWIA UZYSKANIE WSPÓLNEJ WIEDZY NA TEMAT KONKRETNYCH INTERESÓW I PLANÓW ZAPROSZONYCH STRON,
- UMOŻLIWIA PODSUMOWANIE DOTYCHCZASOWEGO STANU ROZPOZNANIA OBSZARU — (Z WYKORZYSTANIEM MATERIAŁÓW INTERESARIUSZY), USTALA JAKA WIEDZA WYMAGA UZUPEŁNIENIA,
- DAJE MOŻLIWOŚĆ ZŁOŻENIA PIERWSZYCH WNIOSKÓW, POSTULATÓW I PROPOZYCJI DO ROZWAŻENIA W TRAKCIE PRAC NAD PLANAMI OCHRONY.

# TRZY SPOTKANIA KONSULTACYJNE

DRUGIE SPOTKANIE POWINNO (LUTY 2021):

- ODBYĆ SIĘ PO UZUPEŁNIENIU WIEDZY (PO PRACACH TERENOWYCH PRZEPROWADZONYCH W ZAKRESIE PRZEWIDZIANYM W PROCESIE PLANOWANIA),
- UMOŻLIWIĆ PRZEDYSKUTOWANIE WIZJI OPTIMALNEGO FUNKCJONOWANIA PARKU KRAJOBRAZOWEGO I OKREŚLENIE LISTY CELÓW DO OSIĄGNIĘCIA,
  - USTALIĆ, CO Z TEJ WIZJI JEST OSIĄGALNE W OKRESIE REALIZACJI PLANU OCHRONY — USTALIĆ MIERZALNE LUB PRZYNAJMNIEJ WERYFIKOWALNE CELE DO OSIĄGNIĘCIA W TYM ZAKRESIE,
  - USTALIĆ JAK NAJPEŁNIEJSZĄ LISTĘ ZAGROŻEŃ DLA OSIĄGNIĘCIA TYCH CELÓW,
  - USTALIĆ DZIAŁANIA, KTÓRE NALEŻY PRZEPROWADZIĆ, ABY TE CELE OSIĄGNAĆ,
    - USTALIĆ NIEZBĘDNY SYSTEM I SPOSOBY MONITORINGU,
    - USTALIĆ, CO NALEŻY ZROBIĆ, ABY MÓC LEPIEJ ZAPLANOWAĆ OCHRONĘ W KOLEJNYM PODEJŚCIU PLANISTYCZNYM,
- DAĆ MOŻLIWOŚĆ ZŁOŻENIA KOLEJNYCH WNIOSKÓW, POSTULATÓW I PROPOZYCJI DO ROZWAŻENIA W TRAKCIE DALSZYCH PRAC NAD PLANAMI OCHRONY,



# ***TRZY SPOTKANIA KONSULTACYJNE***

TRZECIE SPOTKANIE POWINNO (LUTY 2022):

- BYĆ POŚWIĘCONE OMÓWIENIU I PRZEDYSKUTOWANIU WYPRACOWANEJ KONCEPCJI OCHRONY I ZARZĄDZANIA PARKIEM KRAJOBRAZOWYM,
- DAĆ MOŻLIWOŚĆ ZŁOŻENIA KOLEJNYCH WNIOSKÓW, POSTULATÓW I PROPOZYCJI DO ROZWAŻENIA W TRAKCIE DALSZYCH PRAC NAD PLANEM OCHRONY,

# **ZATWIERDZENIE PLANU OCHRONY USTAWA O OCHRONIE PRZYRODY**

art. 19, 6a. Sejmik województwa ustanawia, w drodze uchwały, plan ochrony dla parku krajobrazowego w terminie 6 miesięcy od dnia otrzymania projektu planu albo odmawia jego ustanowienia, jeżeli projekt planu jest niezgodny z celami ochrony przyrody. Plan ochrony może być zmieniony, jeżeli wynika to z potrzeb ochrony przyrody.

6b. Projekt uchwały, o której mowa w ust. 6a, wymaga uzgodnienia z właściwym regionalnym dyrektorem ochrony środowiska i zaopiniowania przez właściwego wojewódzkiego konserwatora zabytków.

6c. Projekt uchwały, o której mowa w ust. 6a, w części dotyczącej wprowadzenia zakazów, wymienionych w art. 17 ust. 1a, wymaga uzgodnienia z właściwą miejscowo radą gminy.

6d. Uzgodnienia, o którym mowa w ust. 6c, dokonuje się w trybie art. 106 ustawy z dnia 14 czerwca 1960 r. – Kodeks postępowania administracyjnego, z zastrzeżeniem że brak przedstawienia stanowiska w terminie miesiąca od dnia otrzymania projektu uchwały, jest uważane za uzgodnienie projektu.

6e. Rada gminy może odmówić uzgodnienia projektu uchwały, o której mowa w ust. 6a, wyłącznie w przypadku, gdy wprowadzenie zakazów, wymienionych w art. 17 ust. 1a, prowadziłoby do ograniczenia możliwości rozwojowych gminy wynikających z ustaleń studium uwarunkowań i kierunków zagospodarowania przestrzennego lub miejscowego planu zagospodarowania przestrzennego w stopniu nieproporcjonalnym do wartości jakie park krajobrazowy ma chronić.

Art. 24a. 1. Właściciele obiektów budowlanych wzniesionych przed dniem wejścia w życie planu ochrony dla parku krajobrazowego oraz uchwały, o której mowa w art. 23a ust. 1, naruszających przepisy tych aktów nie są zobowiązani do ich dostosowania.

2. Samorząd województwa, na wniosek właściciela obiektu budowlanego, wzniesionego przed dniem wejścia w życie aktów, o których mowa w ust. 1, rażąco naruszającego ich przepisy, może pokryć koszty dostosowania tego obiektu budowlanego do wymagań tych aktów.

Art. 30. 1. Plan ochrony ustanowiony dla parku narodowego, rezerwatu przyrody lub parku krajobrazowego położonego w granicach obszaru Natura 2000, uwzględniający zakres, o którym mowa w art. 29, staje się planem ochrony dla tej części obszaru Natura 2000.

# **ZATWIERDZENIE PLANU OCHRONY**

## **USTAWA O OCHRONIE PRZYRODY**

PLANY OCHRONY POZWOLĄ W PEŁNI CHRONIĆ ZASOBY, TWORY I SKŁADNIKI PRZYRODY ORAZ WARTOŚCI KRAJOBRAZOWE, HISTORYCZNE I KULTUROWE PK, GDYŻ DOKUMENT TEN BĘDZIE PRZEDE WSZYSTKIM OKREŚLAŁ CELE OCHRONY PK I SPOSOBY KORZYSTANIA Z JEGO OBSZARÓW UDOSTĘPNIANYCH DLA CELÓW NAUKOWYCH, EDUKACYJNYCH, TURYSTYCZNYCH, REKREACYJNYCH, OKREŚLI FORMY RACJONALNEGO GOSPODAROWANIA.

WYMIERNE EFEKTY REALIZACJI PROJEKTU:

- ❖ KOMPLEKSOWE I PLANOWE ZARZĄDZANIE PRZESTRZENIĄ,
- ❖ ZACHOWANIE ZRÓŻNICOWANIA RZEŻBY TERENU,
- ❖ POPRAWA STANU CZYSTOŚCI WÓD POWIERZCHNIOWYCH ORAZ OCHRONA ZASOBÓW WÓD PODZIEMNYCH,
- ❖ ZACHOWANIE LASÓW, W SZCZEGÓLNOŚCI ŁĘGÓW,
- ❖ OCHRONA JEZIOR LOBELIOWYCH, ŹRÓDLISK ORAZ TORFOWISK WYSOKICH I PRZEJŚCIOWYCH,
- ❖ ZACHOWANIE OKREŚLONYCH TYPÓW SIEDLISK PRZYRODNICZYCH ORAZ GATUNKÓW, CENNYCH I/ LUB ZAGROŻONYCH,
- ❖ UTRZYMANIE CIĄGŁOŚCI ISTNIENIA ORAZ TRWAŁOŚCI EKOSYSTEMÓW,
- ❖ ZACHOWANIE RÓŻNORODNOŚCI BIOLOGICZNEJ,
- ❖ UTRZYMANIE WALORÓW KRAJOBRAZOWYCH,
- ❖ ZWIĘKSZENIE ŚWIADOMOŚCI EKOLOGICZNEJ MIESZKAŃCÓW Z TERENÓW PK, POSZERZENIE WIEDZY NA TEMAT SIEDLISK I GATUNKÓW ORAZ ICH OCHRONY.



*Autorzy zdjęć wykorzystanych w prezentacji:  
Krzysztof Frydel, Mariusz Lewczuk, Wojciech  
Bajerowski, Zdobysław Czarnowski, archiwum  
WPK, archiwum BULiGL O. Gdynia, INTERNET*

***DZIEKUJEMY ZA  
UWAGĘ***

***ZAPRASZAMY DO  
DYSKUSJI***